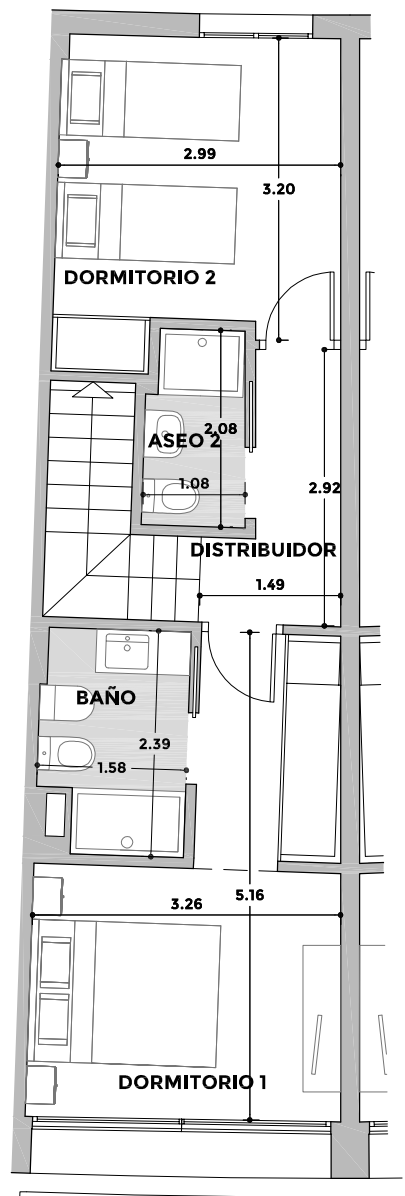


**NOSOTROS PONEMOS LA CASA,  
TÚ LA LLENAS DE VIDA.**

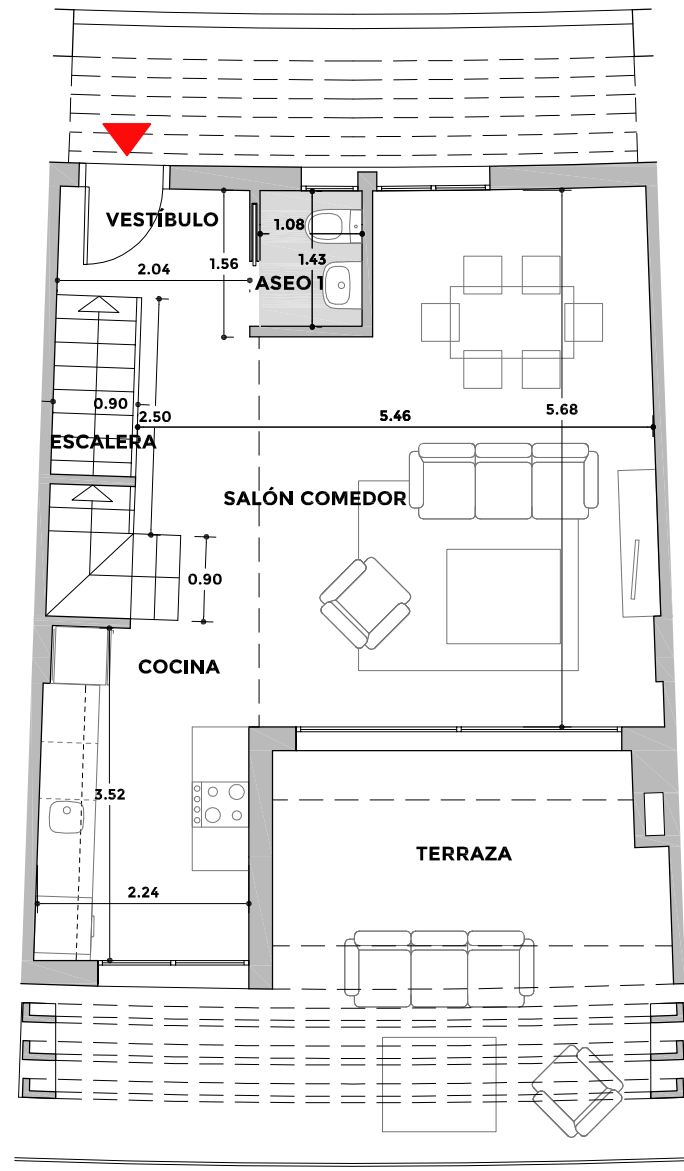
**Playa Azul**  
Costa Ballena

**168 Viviendas, garajes y trasteros**  
Costa Ballena, Cádiz.

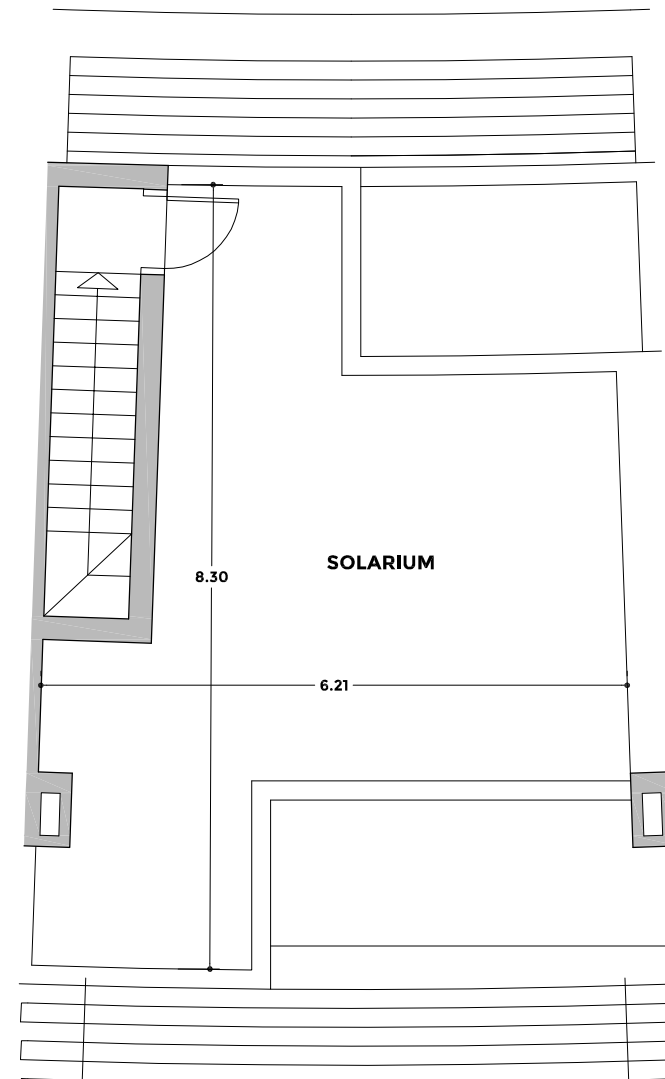
LA INFORMACIÓN CONTENIDA EN ESTE DOCUMENTO, INCLUIDO EL MOBILIARIO, TIENE MERO CARÁCTER COMERCIAL E ILUSTRATIVO, PUDIENDO SUFRIR PEQUEÑAS VARIACIONES POR RAZONES TÉCNICAS, COMERCIALES O JURÍDICAS DURANTE LA EJECUCIÓN DE LAS OBRAS, SIN QUE ESTAS EN SU CASO IMPLIQUEN MENOSCABO EN EL NIVEL GLOBAL DE CALIDADES (RD 215/89, 21 Abril). La superficie útil según Decreto 218/2005, se define como la superficie del suelo interior de la vivienda y el 50% de los espacios exteriores privativos (limitándose al 10 % de la útil interior)



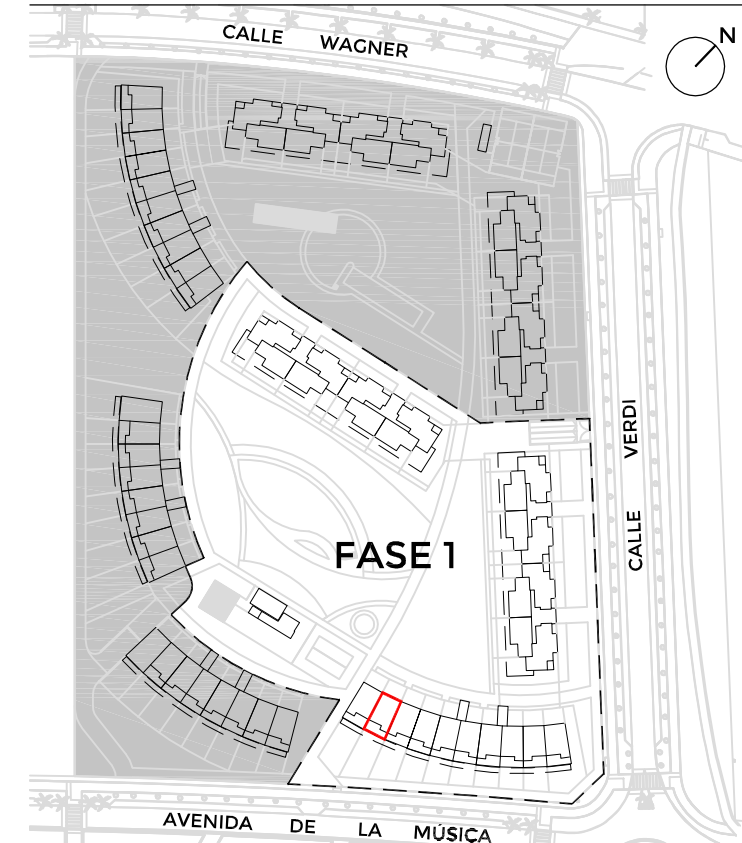
PLANTA PRIMERA



PLANTA SEGUNDA



PLANTA ÁTICO



**HILERA H-1**  
PLANTA SEGUNDA\_nº12

Decreto  
218/2005

SUPERFICIE CONSTRUIDA INTERIOR	87,16	
SUPERFICIE CONSTRUIDA EXTERIOR	23,49	
SUPERFICIE CONSTRUIDA TOTAL	110,65	98,18
SALÓN COMEDOR	26,14	
VESTÍBULO	2,80	
COCINA	7,89	
DISTRIBUIDOR	3,15	
ESCALERA	8,27	
DORMITORIO 1	12,48	
DORMITORIO 2	9,70	
ASEO 1	1,55	
ASEO 2	2,13	
BAÑO	3,46	
SUPERFICIE ÚTIL INTERIOR	77,57	
TERRAZA	22,39	
SUPERFICIE ÚTIL TOTAL	99,96	85,33

**acciona**  
Inmobiliaria