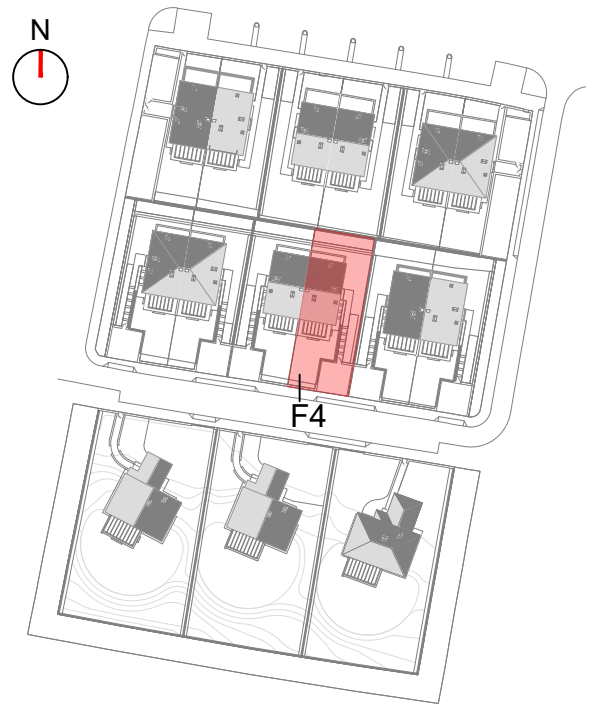
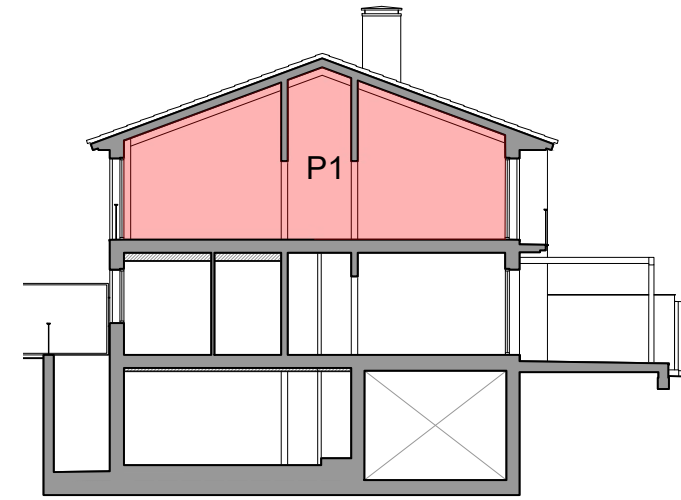
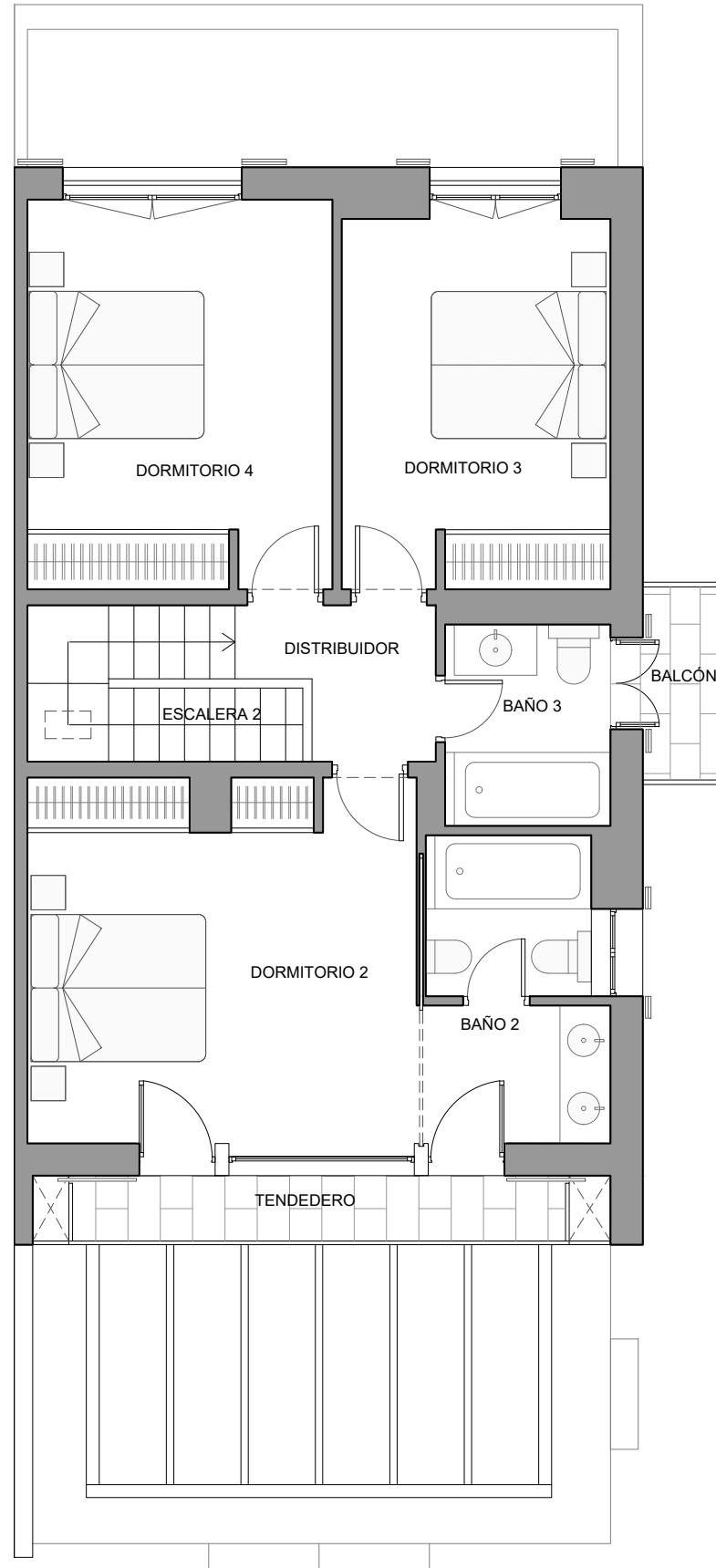


La Sociedad Promotora se reserva el derecho a efectuar durante el transcurso de la ejecución de las obras, las modificaciones necesarias por exigencias de orden técnico, jurídico o comercial, sin que esto implique un menoscabo en el nivel global de calidades. Las superficies son aproximadas y susceptibles de cambios por exigencias técnicas. Las superficies definitivas serán las que resulten de la ejecución de la obra. En todo caso no se modificarán las características arquitectónicas, estructurales, funcionales y ornamentales y los servicios del edificio que resulten de la publicidad promocional. Los materiales naturales, madera o piedra, por sus propias características pueden sufrir variaciones en tonalidad y textura. Las dimensiones de los armarios empotrados, en su caso, se adaptarán a la obra con medidas normalizadas del fabricante. Este plano anula cualquier otro emitido con anterioridad. El amueblamiento tiene únicamente efecto decorativo y no está incluido.



Escala gráfica  
190314\_V1

**VIVIENDA PAREADA F4**

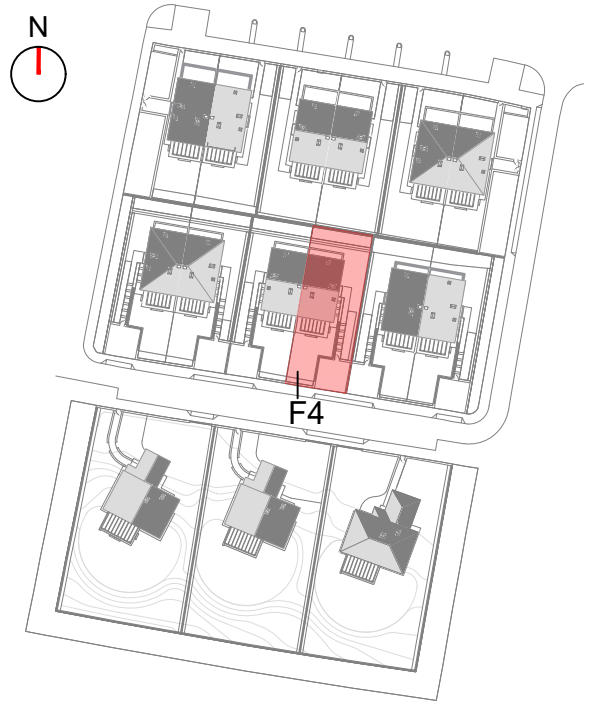
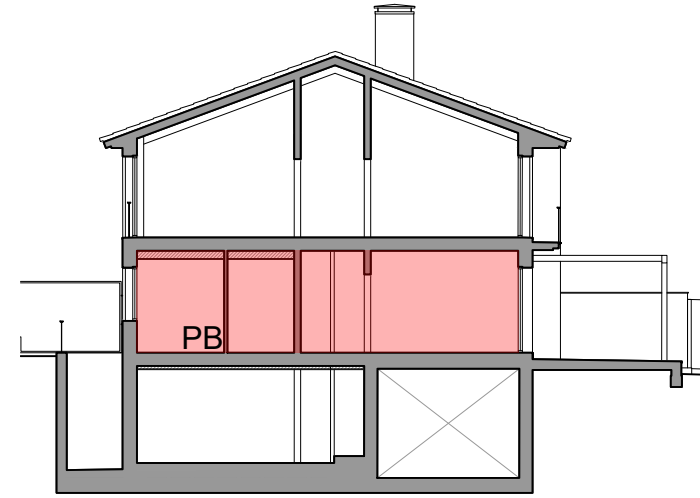
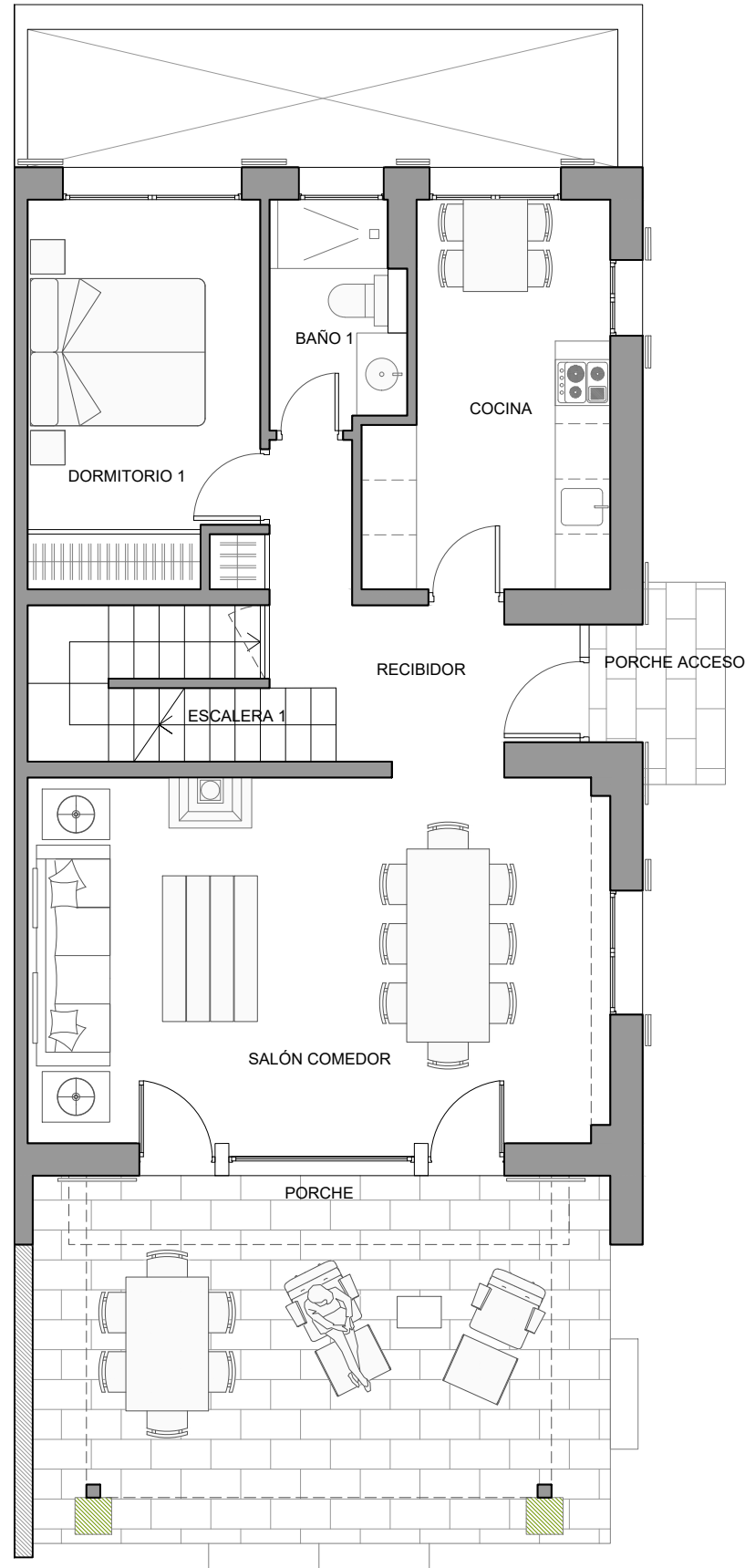
**Planta primera**

Distribuidor	2.96 m <sup>2</sup>
Dormitorio 2	16.51 m <sup>2</sup>
Baño 2	6.23 m <sup>2</sup>
Dormitorio 3	12.02 m <sup>2</sup>
Baño 3	3.94 m <sup>2</sup>
Dormitorio 4	13.99 m <sup>2</sup>
Escala 2	4.59 m <sup>2</sup>
<b>Superficie útil interior p. primera</b>	<b>60.25 m<sup>2</sup></b>

Balcón	1.98 m <sup>2</sup>
Tendedero	4.08 m <sup>2</sup>
<b>Superficie útil exterior p.primera</b>	<b>6.06 m<sup>2</sup></b>

<b>TOTAL Sup. útil interior p.primera</b>	<b>60.25 m<sup>2</sup></b>
<b>TOTAL Sup. útil interior p.baja</b>	<b>60.53 m<sup>2</sup></b>
<b>TOTAL Sup. útil interior p.sótano</b>	<b>35.82 m<sup>2</sup></b>
<b>TOTAL Sup. útil interior vivienda</b>	<b>156.60 m<sup>2</sup></b>
<b>TOTAL Parcela privada</b>	<b>371 m<sup>2</sup></b>

La Sociedad Promotora se reserva el derecho a efectuar durante el transcurso de la ejecución de las obras, las modificaciones necesarias por exigencias de orden técnico, jurídico o comercial, sin que esto implique un menosprecio en el nivel global de calidades. Las superficies son aproximadas y susceptibles de cambios por exigencias técnicas. Las superficies definitivas serán las que resulten de la ejecución de la obra. En todo caso no se modificarán las características arquitectónicas, estructurales, funcionales y ornamentales y los servicios del edificio que resulten de la publicidad promocional. Los materiales naturales, madera o piedra, por sus propias características pueden sufrir variaciones en tonalidad y textura. Las dimensiones de los armarios empotrados, en su caso, se adaptarán a la obra con medidas normalizadas del fabricante. Este plano anula cualquier otro emitido con anterioridad. El amueblamiento tiene únicamente efecto decorativo y no está incluido.



Escala gráfica  
190314\_V1 metros

**VIVIENDA PAREADA F4**

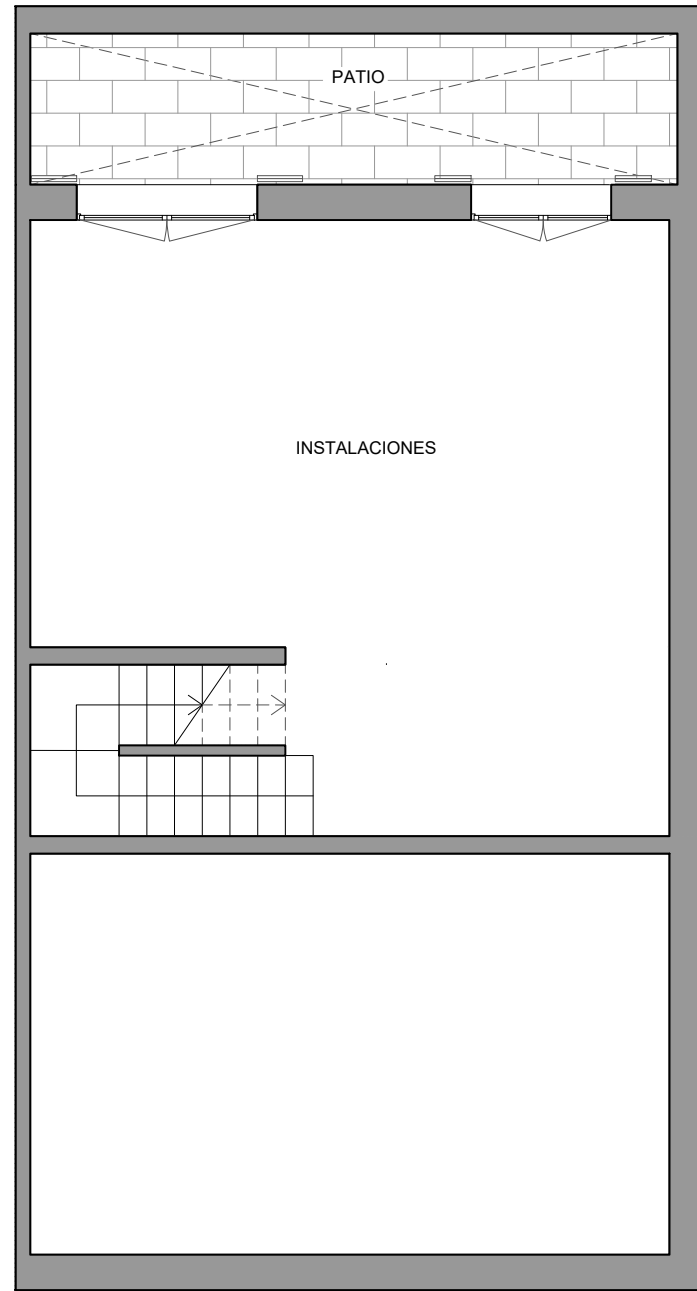
**Planta baja**

Recibidor	6.92 m <sup>2</sup>
Dormitorio 1	10.28 m <sup>2</sup>
Baño 1	3.37 m <sup>2</sup>
Escalera 1	4.80 m <sup>2</sup>
Cocina	10.01 m <sup>2</sup>
Salón - Comedor	25.15 m <sup>2</sup>
<b>Sup. útil interior p.baja</b>	<b>60.53 m<sup>2</sup></b>

Porche	25.37 m <sup>2</sup>
Porche acceso	2.72 m <sup>2</sup>
<b>Sup. útil exterior p.baja</b>	<b>28.09 m<sup>2</sup></b>

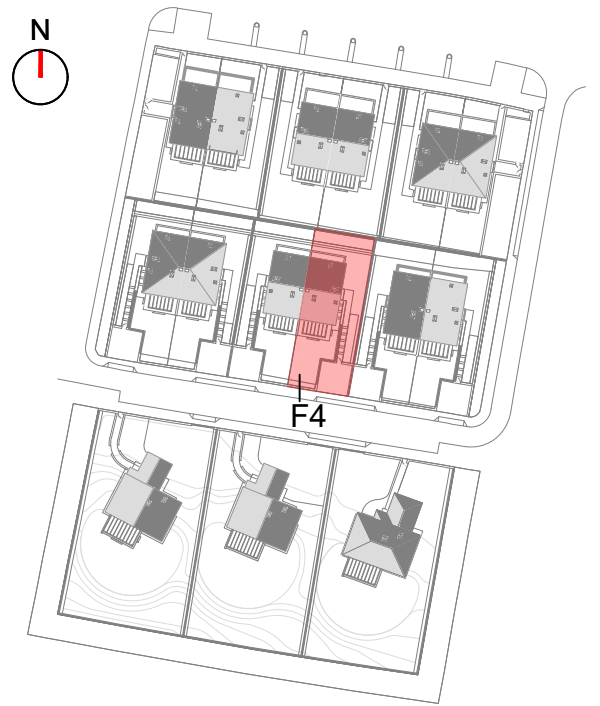
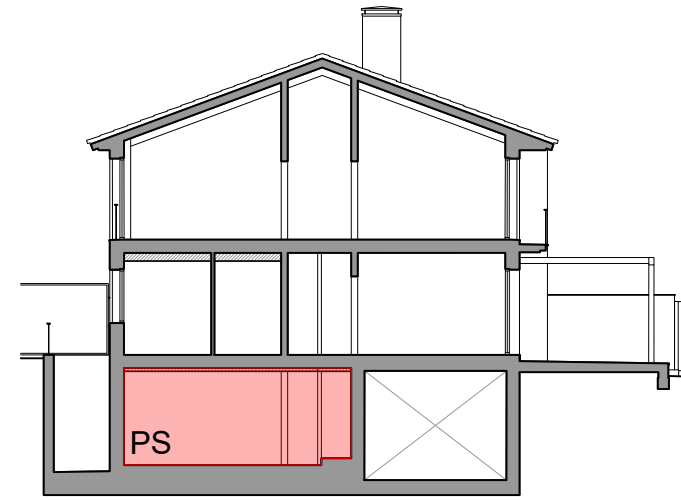
<b>TOTAL Sup. útil interior p.primera</b>	<b>60.25 m<sup>2</sup></b>
<b>TOTAL Sup. útil interior p.baja</b>	<b>60.53 m<sup>2</sup></b>
<b>TOTAL Sup. útil interior p.sótano</b>	<b>35.82 m<sup>2</sup></b>
<b>TOTAL Sup. útil interior vivienda</b>	<b>156.60 m<sup>2</sup></b>
<b>TOTAL Parcela privativa</b>	<b>371 m<sup>2</sup></b>

La Sociedad Promotora se reserva el derecho a efectuar durante el transcurso de la ejecución de las obras, las modificaciones necesarias por exigencias de orden técnico, jurídico o comercial, sin que esto implique un menosprecio en el nivel global de calidades. Las superficies son aproximadas y susceptibles de cambios por exigencias técnicas. Las superficies definitivas serán las que resulten de la ejecución de la obra. En todo caso no se modificarán las características arquitectónicas, estructurales, funcionales y ornamentales y los servicios del edificio que resulten de la publicidad promocional. Los materiales naturales, madera o piedra, por sus propias características pueden sufrir variaciones en tonalidad y textura. Las dimensiones de los armarios empotrados, en su caso, se adaptarán a la obra con medidas normalizadas del fabricante. Este plano anula cualquier otro emitido con anterioridad. El amueblamiento tiene únicamente efecto decorativo y no está incluido.



UN LUGAR ÚNICO PARA SENTIR

Comillas · Cantabria



Escala gráfica  
190314\_V1

metros

**VIVIENDA PAREADA F4**

**Planta sótano**

Cuarto de instalaciones	35.82 m <sup>2</sup>
<b>Sup. útil interior p.sótano</b>	<b>35.82 m<sup>2</sup></b>

Patio	9.63 m <sup>2</sup>
<b>Sup. útil exterior p.sótano</b>	<b>9.63 m<sup>2</sup></b>

<b>TOTAL Sup. útil interior p.primera</b>	<b>60.25 m<sup>2</sup></b>
<b>TOTAL Sup. útil interior p.baja</b>	<b>60.53 m<sup>2</sup></b>
<b>TOTAL Sup. útil interior p.sótano</b>	<b>35.82 m<sup>2</sup></b>
<b>TOTAL Sup. útil interior vivienda</b>	<b>156.60 m<sup>2</sup></b>
<b>TOTAL Parcela privativa</b>	<b>371 m<sup>2</sup></b>