

## Portal 5

### Planta Ático - Puerta B

#### V18-2D

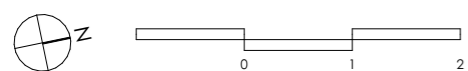
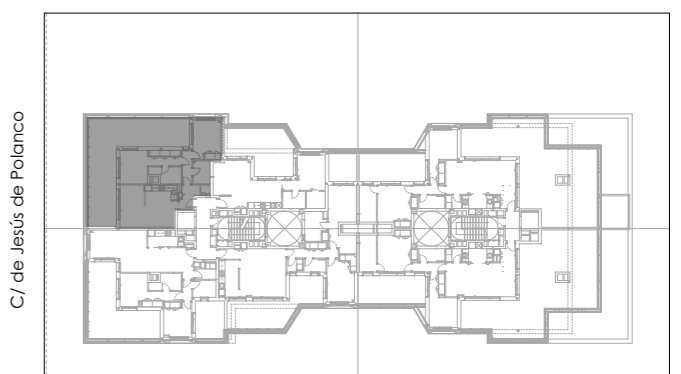
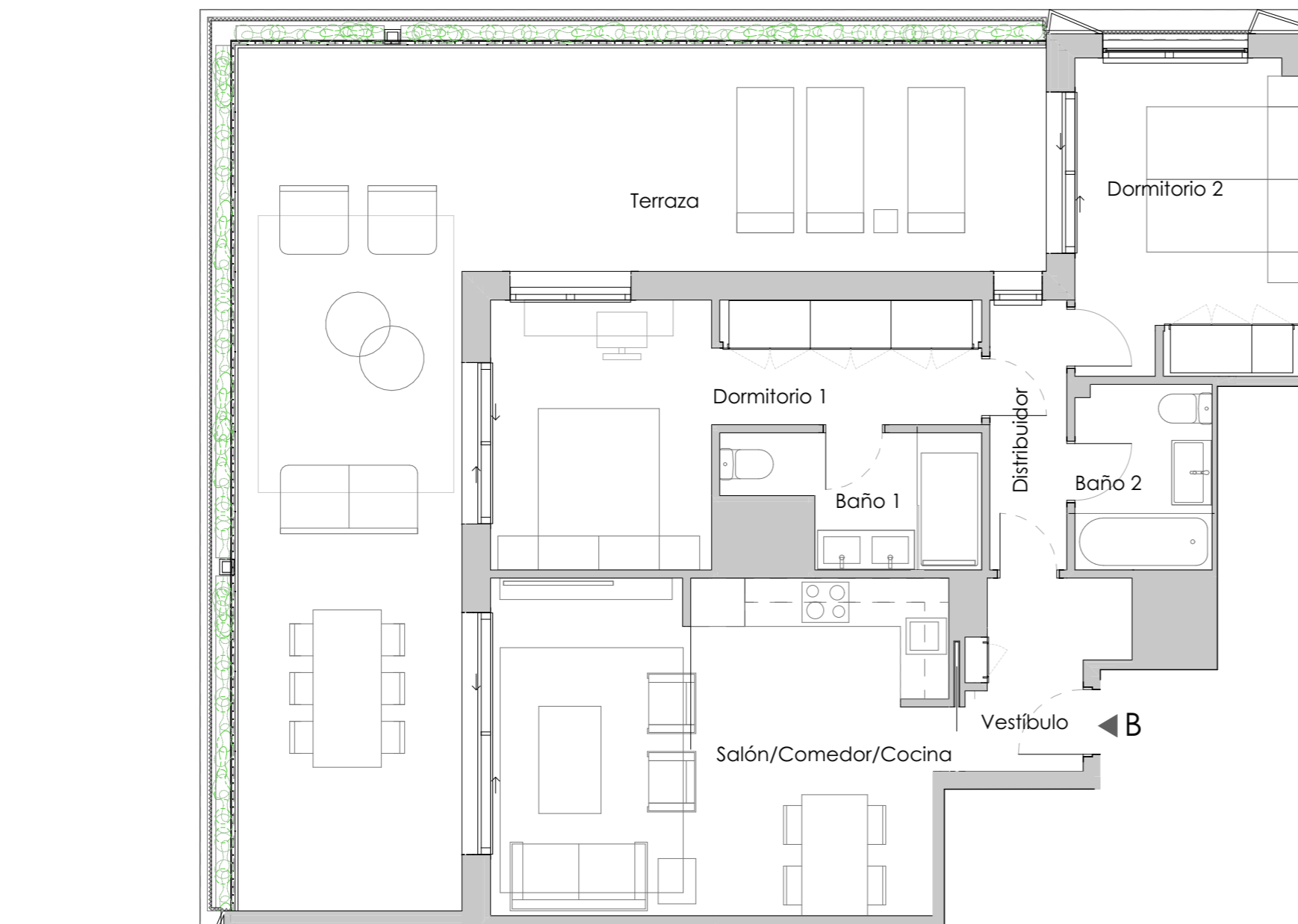
#### SUPERFICIES APROXIMADAS

Salón-Comedor-Cocina	23,39 m <sup>2</sup>
Hall	3,98 m <sup>2</sup>
Dormitorio 2	10,90 m <sup>2</sup>
Dormitorio 1	14,28 m <sup>2</sup>
Distribuidor	3,19 m <sup>2</sup>
Baño 2	3,88 m <sup>2</sup>
Baño 1	4,43 m <sup>2</sup>

Superficie útil interior	64,05 m <sup>2</sup>
Superficie útil exterior (Terraza)	51,22 m <sup>2</sup>

Superficie útil total	115,27 m <sup>2</sup>
-----------------------	-----------------------

Superficie construida c/comunes	99,53 m <sup>2</sup>
---------------------------------	----------------------



La Sociedad Promotora se reserva el derecho a efectuar durante el transcurso de la ejecución de las obras, las modificaciones necesarias por exigencias de orden técnico, jurídico o comercial, sin que esto implique un menosprecio en el nivel global de calidades. Las superficies son aproximadas y susceptibles de cambios por exigencias técnicas. Las superficies definitivas serán las que resulten de la ejecución de la obra. Las dimensiones de los armarios empotrados, en su caso, se adaptarán a la obra con medidas normalizadas del fabricante, las estancias destinadas a vestidores no incluyen equipamiento. Este plano anula cualquier otro emitido con anterioridad. El amueblamiento y la vegetación, tienen únicamente efecto decorativo y no están incluidos.