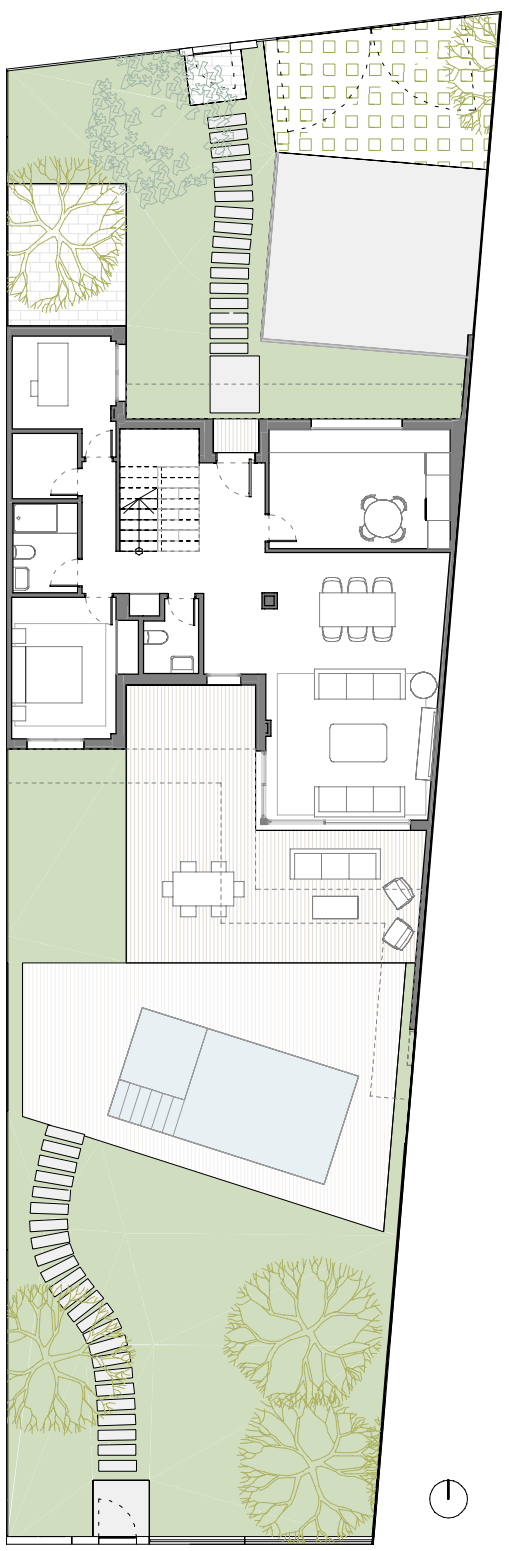


5 4 2 244,70 m²



NATURA
TORRELODONES

Vivienda 22

Planta Baja

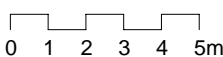
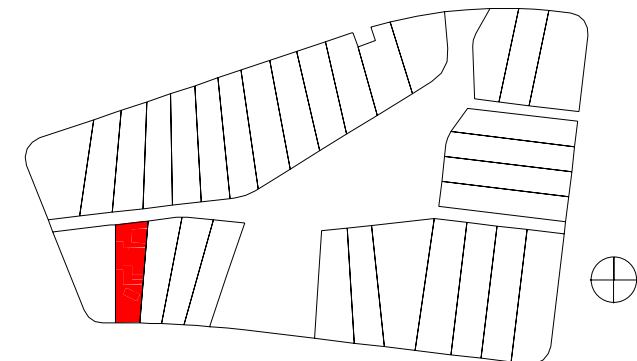
TIPO DE VIVIENDA T4.2

SUPERFICIES APROXIMADAS

PLANTA BAJA	
SALÓN-COMEDOR	32,16 m²
COCINA	15,04 m²
VESTÍBULO	9,48 m²
DISTRIBUIDOR	6,06 m²
ESCALERA	6,80 m²
DESPACHO	7,34 m²
DORMITORIO 4	11,10 m²
LAVADERO	3,01 m²
ASEO	2,54 m²
BAÑO 3	4,07 m²

PLANTA PRIMERA	
DISTRIBUIDOR	6,61 m²
DORMITORIO 1	20,61 m²
DORMITORIO 2	9,97 m²
DORMITORIO 3	11,34 m²
BAÑO 1	8,45 m²
BAÑO 2	4,67 m²

Superficie útil interior	159,25 m²
Superficie útil exterior (Terraza + porche)	49,58 m²
Superficie útil total	208,83 m²
Superficie jardín	293,97 m²
Jardín+Aparcamiento	
Superficie construida c/comunes	244,70 m²
Vivienda+Terraza+Porche+Pp zzcc	
Superficie parcela	450,97 m²



Planos comerciales en fase de precomercialización. Los presentes planos comerciales son provisionales y meramente orientativos. La Sociedad promotora se reserva el derecho a efectuar durante el transcurso de la ejecución de las obras, las modificaciones necesarias por exigencias de orden técnico, jurídico o comercial, o por falta de stock, sin que esto implique un menosprecio en el nivel global de las calidades. Las superficies son aproximadas y susceptibles de cambios por exigencias técnicas. Las superficies definitivas serán las que resulten de la ejecución de la obra. Las dimensiones de los armarios empotrados, en su caso, se adaptarán a las obras con medidas normalizadas del fabricante. Este plano anula cualquier otro emitido con anterioridad. El mobiliario y la vegetación, tiene únicamente efecto decorativo y no están incluidos.

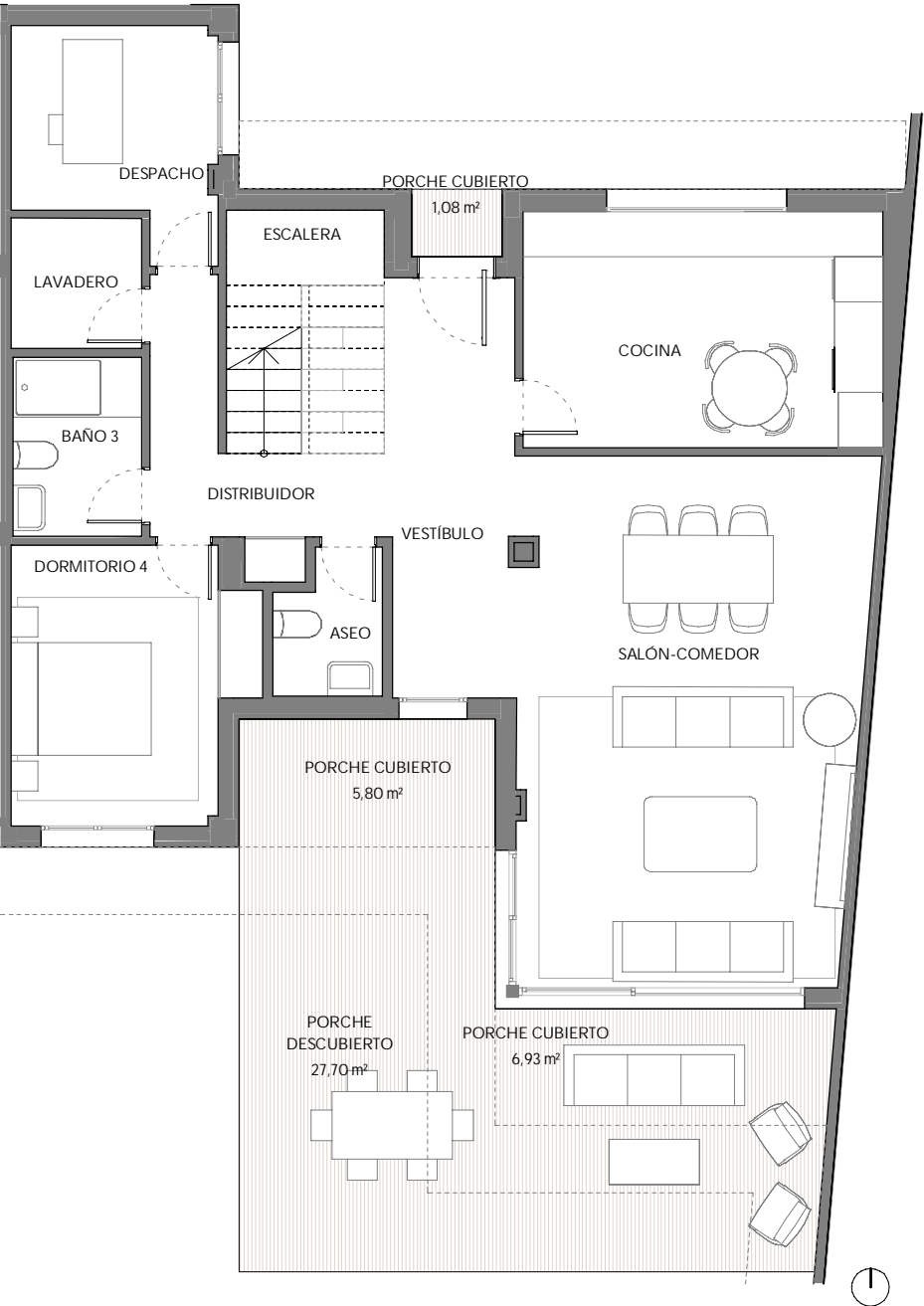
PLANTA BAJA

SALÓN-COMEDOR	32,16 m²
COCINA	15,04 m²
VESTÍBULO	9,48 m²
DISTRIBUIDOR	6,06 m²
ESCALERA	6,80 m²
DESPACHO	7,34 m²
DORMITORIO 4	11,10 m²
LAVADERO	3,01 m²
ASEO	2,54 m²
BAÑO 3	4,07 m²

PLANTA PRIMERA

DISTRIBUIDOR	6,61 m²
DORMITORIO 1	20,61 m²
DORMITORIO 2	9,97 m²
DORMITORIO 3	11,34 m²
BAÑO 1	8,45 m²
BAÑO 2	4,67 m²

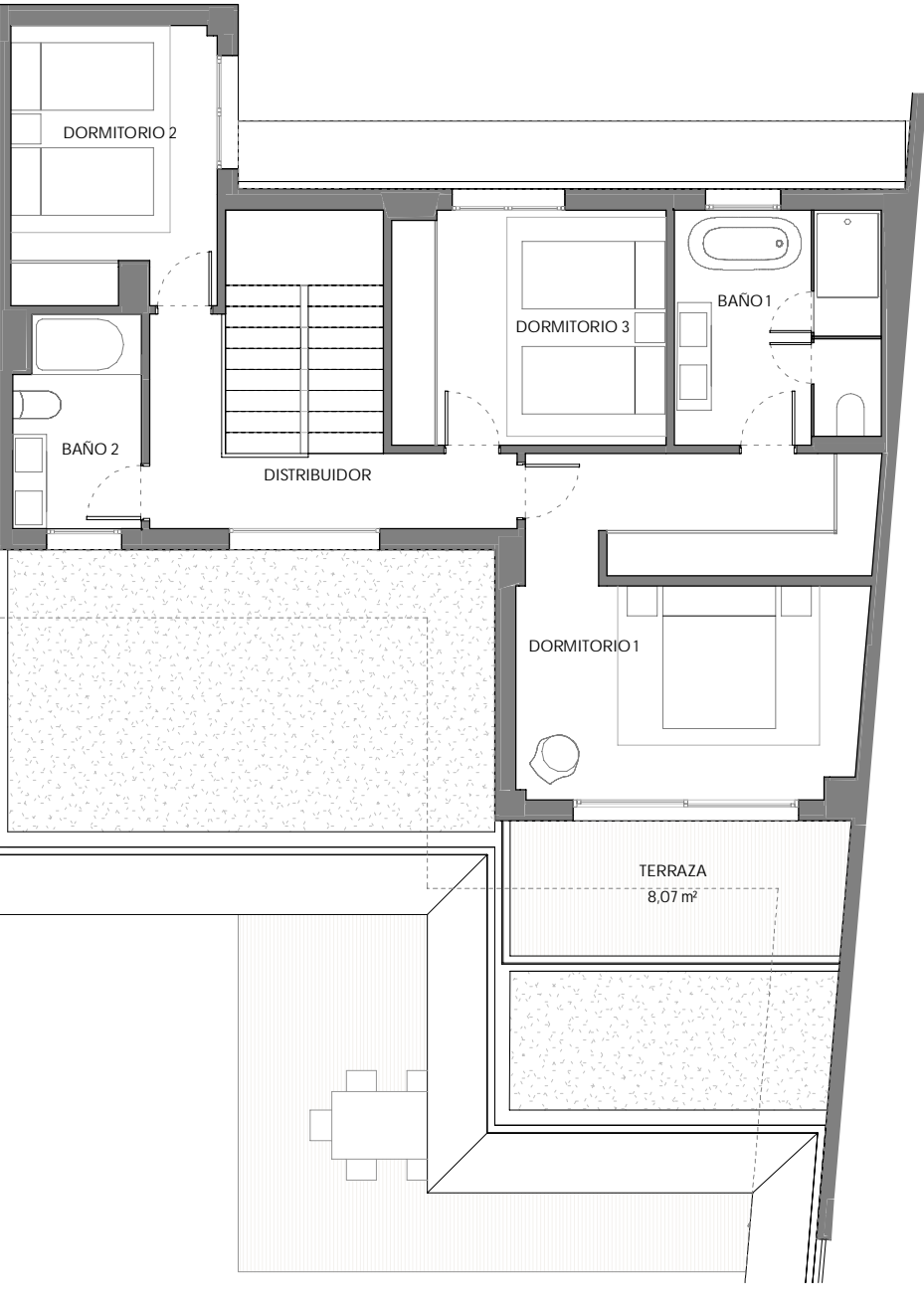
Superficie útil interior	159,25 m²
Superficie útil exterior (Terraza + porche)	49,58 m²
Superficie útil total	208,83 m²
Superficie jardín	293,97 m²
Jardín+Aparcamiento	
Superficie construida c/comunes	244,70 m²
Vivienda+Terraza+Porche+Pp zzcc	
Superficie parcela	450,97 m²



PLANTA BAJA



Planos comerciales en fase de precomercialización. Los presentes planos comerciales son provisionales y meramente orientativos. La Sociedad promotora se reserva el derecho a efectuar durante el transcurso de la ejecución de las obras, las modificaciones necesarias por exigencias de orden técnico, jurídico o comercial, o por falta de stock, sin que esto implique un menosprecio en el nivel global de las calidades. Las superficies son aproximadas y susceptibles de cambios por exigencias técnicas. Las superficies definitivas serán las que resulten de la ejecución de la obra. Las dimensiones de los armarios empotrados, en su caso, se adaptarán a las obras con medidas normalizadas del fabricante. Este plano anula cualquier otro emitido con anterioridad. El mobiliario y la vegetación, tiene únicamente efecto decorativo y no están incluidos.



PLANTA PRIMERA

