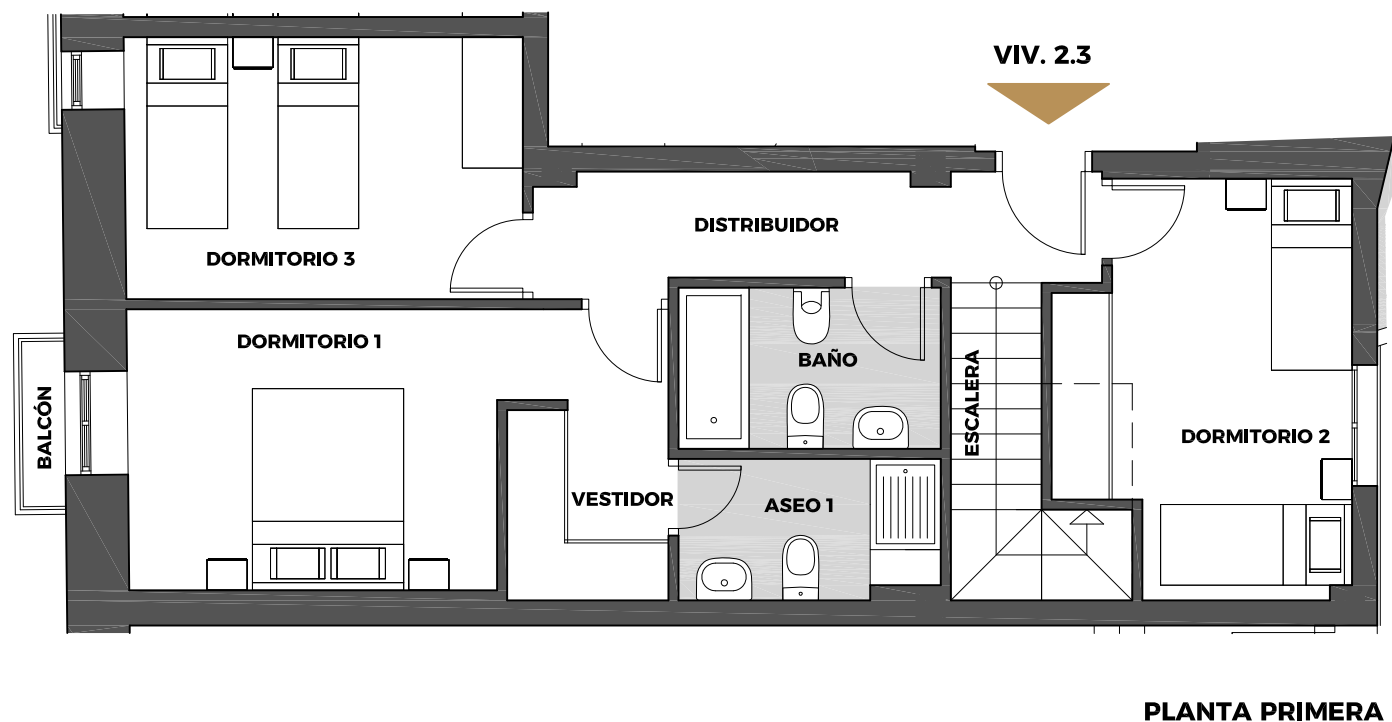
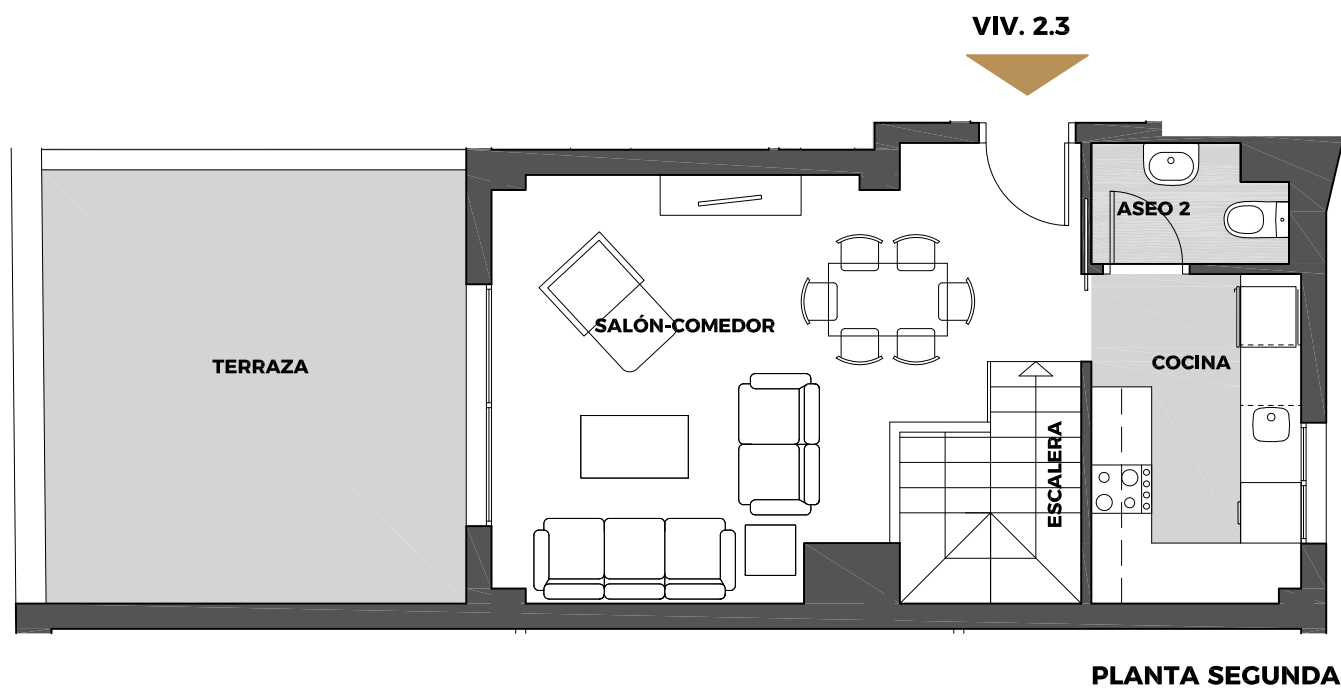
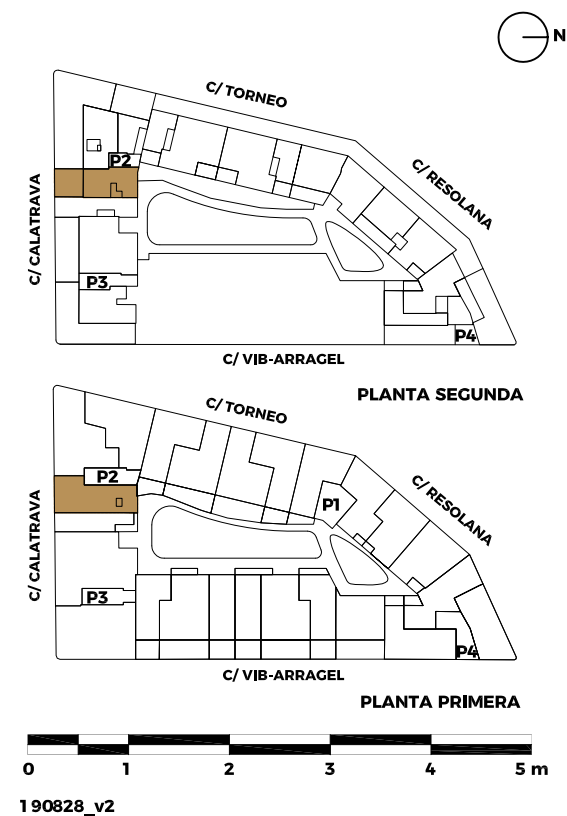


Nosotros ponemos la casa,
tú la llenas de vida.



30 Viviendas, garajes y trasteros.
Puerta Barqueta. Sevilla.



Portal 2. Vivienda 3
Planta primera y segunda

Decreto 218/2005

SUPERFICIE CONSTRUIDA INTERIOR	101,19	m2	
SUPERFICIE CONSTRUIDA EXTERIOR	20,64	m2	
SUPERFICIE CONSTRUIDA TOTAL	121,83	m2	124,46 m2
SALÓN COMEDOR	20,82	m2	
COCINA	6,77	m2	
DISTRIBUIDOR	6,17	m2	
ESCALERAS	4,77	m2	
DORMITORIO 1 y VESTIDOR	14,86	m2	
DORMITORIO 2	11,02	m2	
DORMITORIO 3	10,26	m2	
ASEO 1	3,54	m2	
ASEO 2	2,16	m2	
BAÑO	4,16	m2	
SUPERFICIE ÚTIL INTERIOR	84,71	m2	
SUPERFICIE ÚTIL EXTERIOR	18,72	m2	
SUPERFICIE ÚTIL TOTAL	103,43	m2	93,18 m2