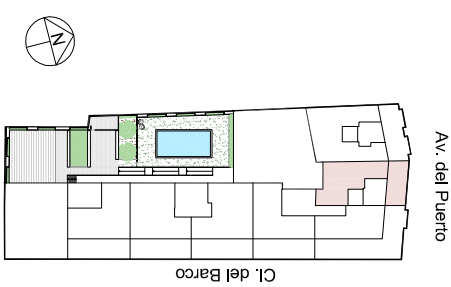
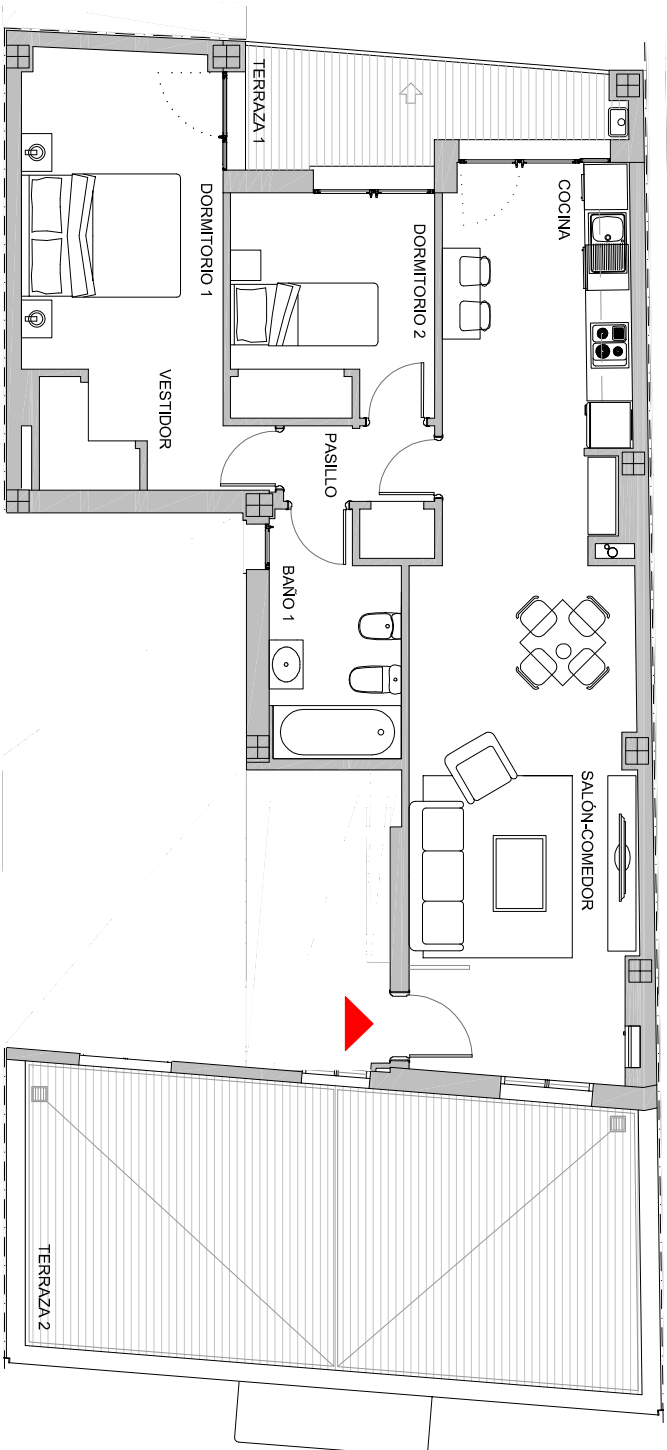


**NOSOTROS PONEMOS LA CASA  
TÚ LA LLENAS DE VIDA.**

**Avenida del Puerto  
Valencia**



**PORTAL 4 PLANTA 5  
NÚMERO 5**

Pasillo	2,80 m <sup>2</sup>
Cocina	9,36 m <sup>2</sup>
Salón-comedor	23,80 m <sup>2</sup>
Baño 1	5,36 m <sup>2</sup>
Dormitorio 1	15,54 m <sup>2</sup>
Dormitorio 2	8,05 m <sup>2</sup>
Superficie Util Interior	64,91 m <sup>2</sup>
Sup. Construida:	78,55 m <sup>2</sup>
Sup. Construida con Comunes:	103,89 m <sup>2</sup>
Sup. Terrazas	41,47 m <sup>2</sup>

La Sociedad Promotora se reserva el derecho a efectuar durante el transcurso de la ejecución de las obras, las modificaciones necesarias por exigencias de orden técnico, jurídico o comercial, sin que esto implique un menosprecio en el nivel global de calidades. Las superficies son aproximadas y susceptibles de cambios por exigencias técnicas. Las superficies definitivas serán las que resulten de la ejecución de la obra. En todo caso no se modificarán las características arquitectónicas, estructurales, funcionales y ornamentales y los servicios del edificio que resulten de la publicidad promocional. Los materiales naturales, madera o piedra, por sus propias características pueden sufrir variaciones en tonalidad y textura. Las dimensiones de los armarios empotrados, en su caso, se adaptarán a la obra con medidas normalizadas del fabricante. Este plano anula cualquier otro emitido con anterioridad. El amueblamiento tiene únicamente efecto decorativo y no está incluido.