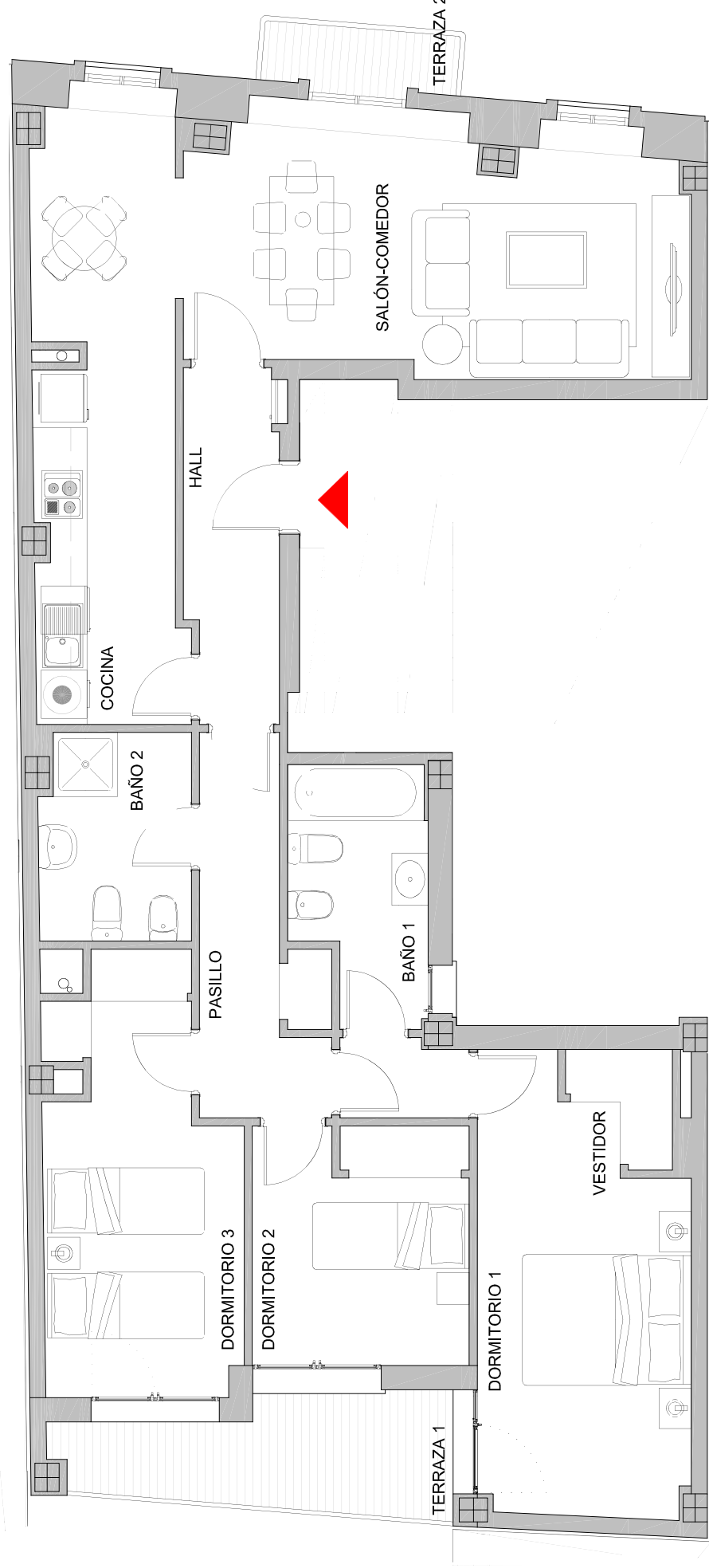
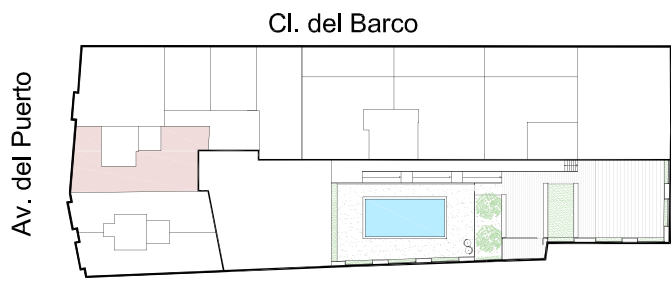


**NOSOTROS PONEMOS LA CASA
TÚ LA LLENAS DE VIDA.**



**Avenida del Puerto
Valencia**



**PORTAL 4 PLANTA 4
NÚMERO 4**

Hall	5,17 m ²
Pasillo	6,07 m ²
Cocina	13,90 m ²
Salón-comedor	19,39 m ²
Baño 1	5,10 m ²
Baño 2	4,89 m ²
Vestidor	5,41 m ²
Dormitorio 1	11,12 m ²
Dormitorio 2	8,05 m ²
Dormitorio 3	11,84 m ²
Superficie Útil Interior	90,94 m²
Sup. Construida con Comunes:	146,80 m²
Sup. Terrazas	8,81 m²

La Sociedad Promotora se reserva el derecho a efectuar durante el transcurso de la ejecución de las obras, las modificaciones necesarias por exigencias de orden técnico, jurídico o comercial, sin que esto implique un menoscabo en el nivel global de calidades. Las superficies son aproximadas y susceptibles de cambios por exigencias técnicas. Las superficies definitivas serán las que resulten de la ejecución de la obra. En todo caso no se modificarán las características arquitectónicas, estructurales, funcionales y ornamentales y los servicios del edificio que resulten de la publicidad promocional. Los materiales naturales, madera o piedra, por sus propias características pueden sufrir variaciones en tonalidad y textura. Las dimensiones de los armarios empotrados, en su caso, se adaptarán a la obra con medidas normalizadas del fabricante. Este plano anula cualquier otro emitido con anterioridad. El amueblamiento tiene únicamente efecto decorativo y no está incluido.

