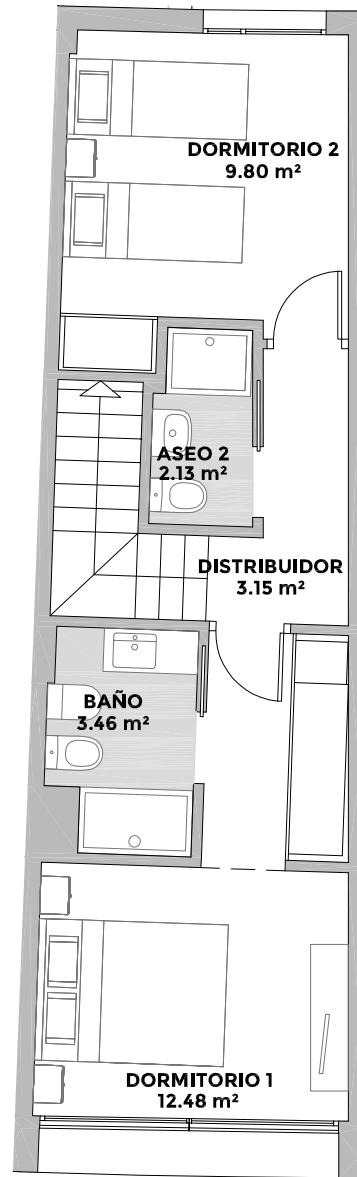


**NOSOTROS PONEMOS LA CASA,
TÚ LA LLENAS DE VIDA.**

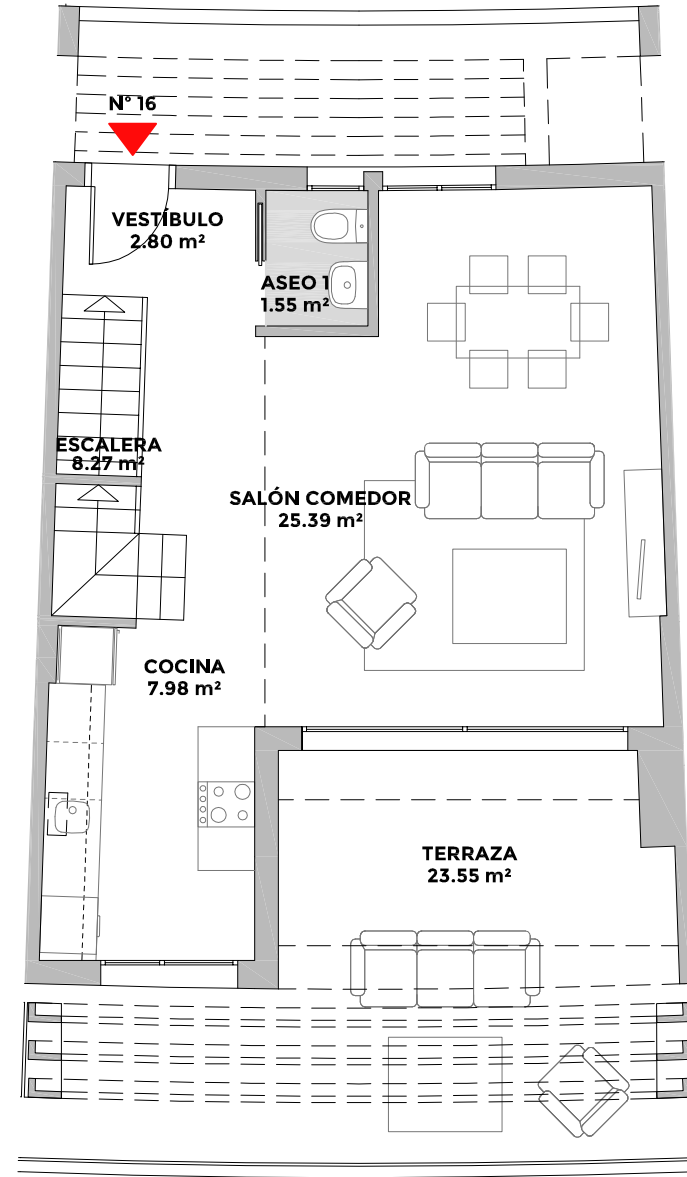
Playa Azul
Costa Ballena

168 Viviendas, garajes y trasteros
Costa Ballena, Cádiz.

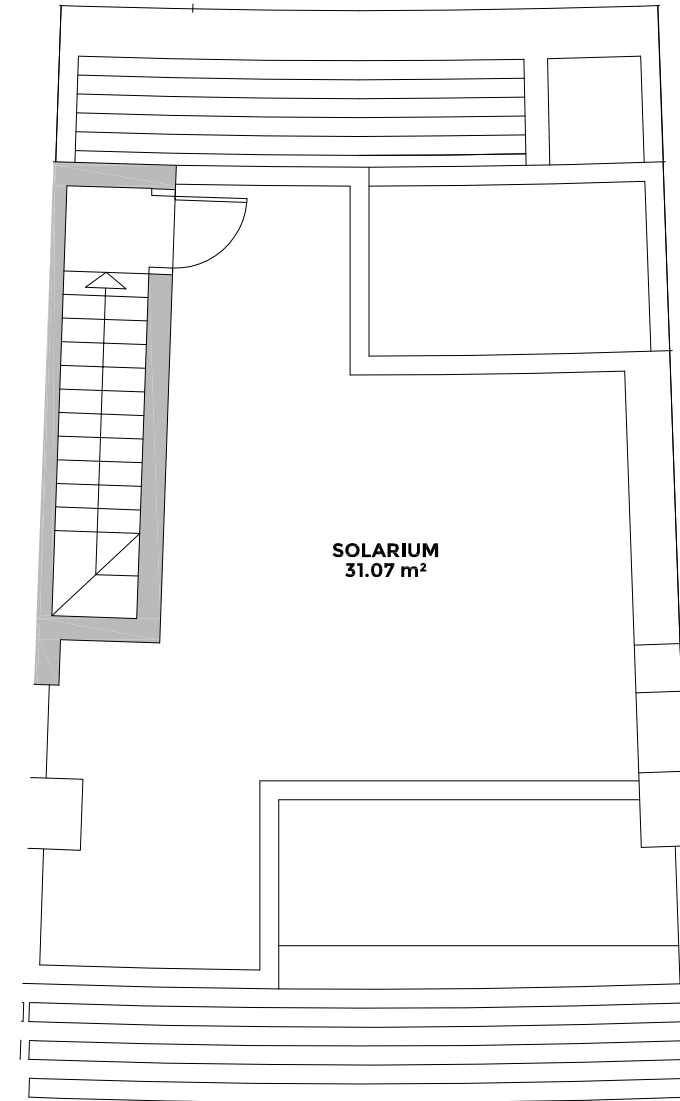
LA INFORMACIÓN CONTENIDA EN ESTE DOCUMENTO, INCLUIDO EL MOBILIARIO, TIENE MERO CARÁCTER COMERCIAL E ILUSTRATIVO, PUDIENDO SUFRIR PEQUEÑAS VARIACIONES POR RAZONES TÉCNICAS, COMERCIALES O JURÍDICAS DURANTE LA EJECUCIÓN DE LAS OBRAS, SIN QUE ESTAS EN SU CASO IMPLIQUEN MENOSCARO EN EL NIVEL GLOBAL DE CALIDADES (RD 215/89, 21 Abril). La superficie útil según Decreto 218/2005, se define como la superficie del suelo interior de la vivienda y el 50% de los espacios exteriores privados (limitándose al 10 % de la útil interior)



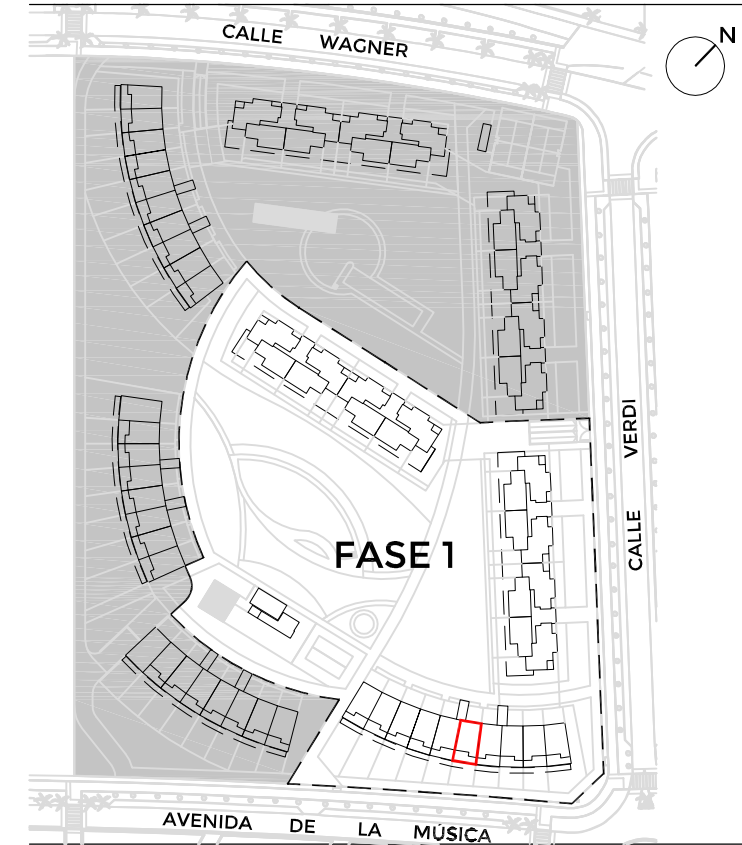
PLANTA PRIMERA



PLANTA SEGUNDA



PLANTA ÁTICO



HILERA H-1
PLANTA SEGUNDA_n°16

Decreto 218/2005

SUPERFICIE CONSTRUIDA INTERIOR	87,16	
SUPERFICIE CONSTRUIDA EXTERIOR	23,49	
SUPERFICIE CONSTRUIDA TOTAL	110,65	98,18
SALÓN COMEDOR	25,39	
VESTÍBULO	2,80	
COCINA Y LAVADERO	7,98	
DISTRIBUIDOR	3,15	
ESCALERA	8,27	
DORMITORIO 1	12,48	
DORMITORIO 2	9,80	
ASEO 1	1,55	
ASEO 2	2,13	
BAÑO	3,46	
SUPERFICIE ÚTIL INTERIOR	77,01	
TERRAZA	23,55	
SUPERFICIE ÚTIL TOTAL	100,56	84,71

acciona
Inmobiliaria