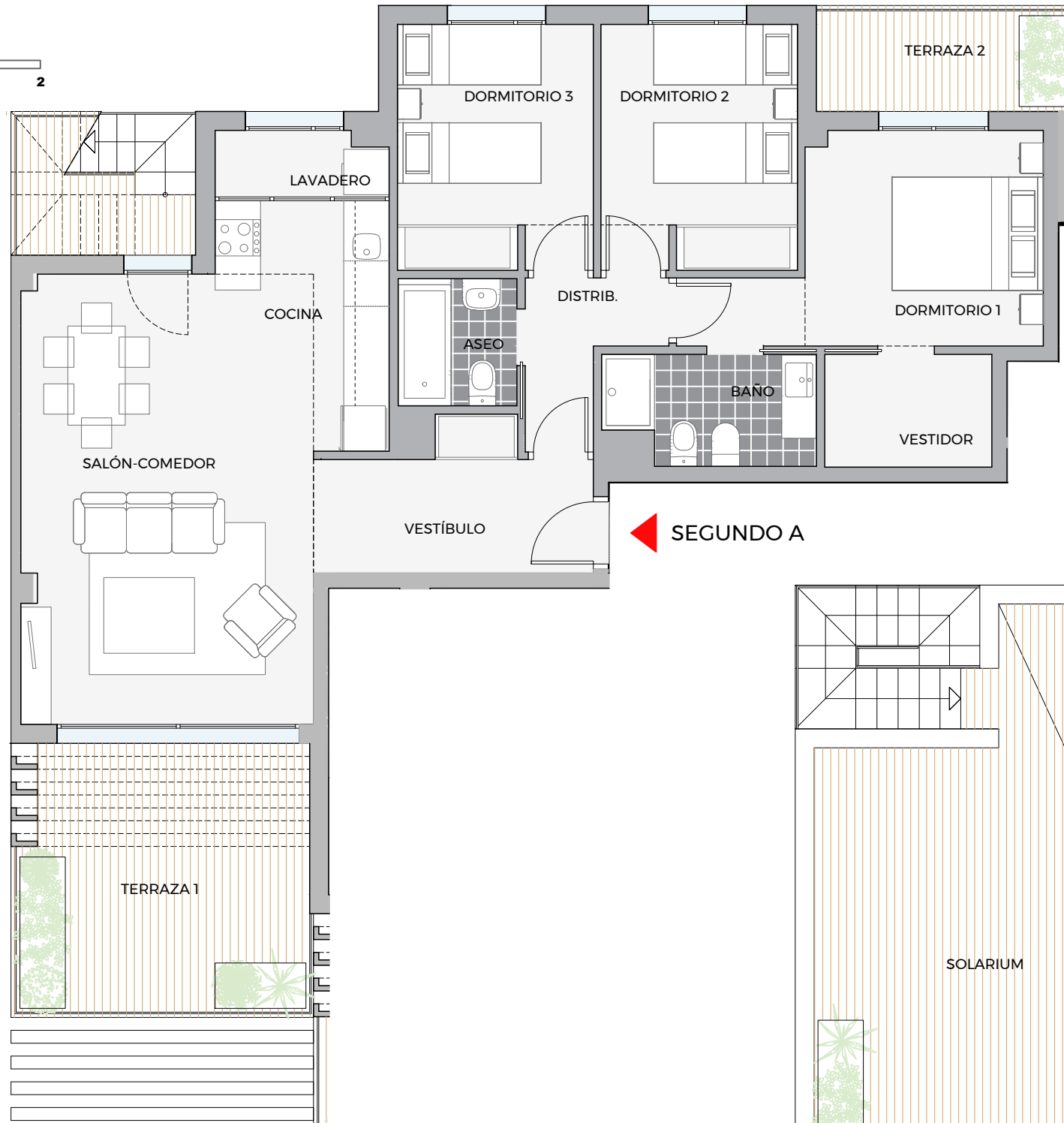
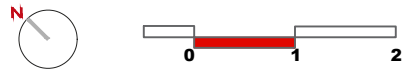
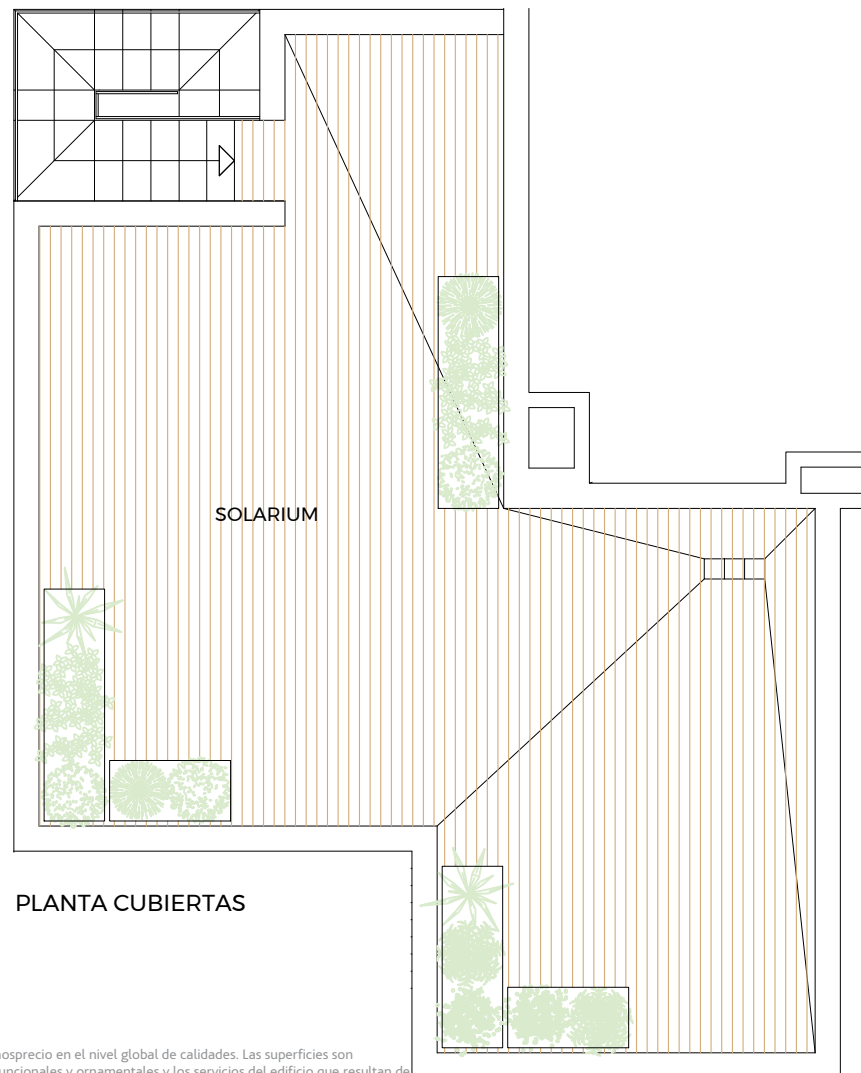


**NOSOTROS PONEMOS LA CASA,
TU LA LLENAS DE VIDA**

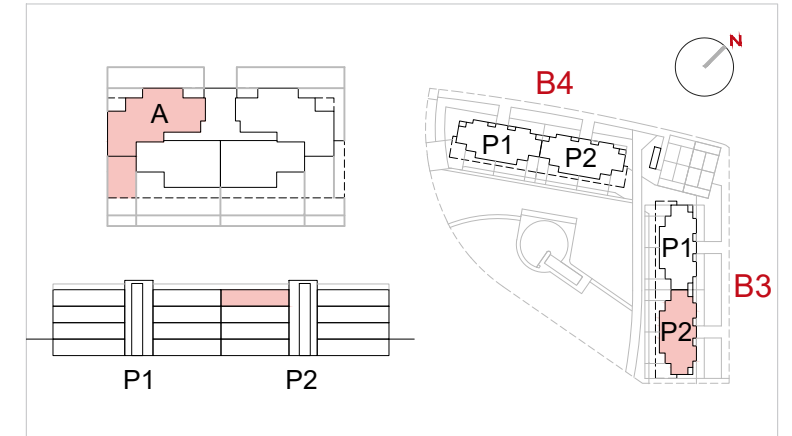


PLANTA SEGUNDA



PLANTA CUBIERTAS

**Playa Azul
Costa Ballena**



**BLOQUE 3 PORTAL 2 PLANTA SEGUNDA
PUERTA A**

	Metros útiles	Decreto 218/2005
Salón comedor	19,85 m ²	
Vestíbulo	6,20 m ²	
Cocina y lavadero	9,52 m ²	
Distribuidor	2,97 m ²	
Dormitorio 1 y vestidor	13,81 m ²	
Dormitorio 2	8,39 m ²	
Dormitorio 3	8,36 m ²	
Baño	3,86 m ²	
Aseo	2,64 m ²	
Terraza 1 y terraza 2	18,09 m ²	
Superficie útil total	93,69 m²	83,16 m²

S. Construida C/Comunes 107,29 m² 106,26 m²



Descarga nuestra APP para conocer tu futuro hogar en 3D



200821_v1



La Sociedad Promotora se reserva el derecho a efectuar durante el transcurso de la ejecución de las obras, las modificaciones necesarias por exigencias de orden técnico, jurídico o comercial, sin que esto implique un menoscabo en el nivel global de calidades. Las superficies son aproximadas y susceptibles de cambios por exigencias técnicas. Las superficies definitivas serán las que resulten de la ejecución de la obra. En todo caso no se modificaran las características arquitectónicas, estructurales, funcionales y ornamentales y los servicios del edificio que resultan de la publicidad promocional. Las dimensiones de los armarios empotrados, en su caso, se adaptaran a la obra con medidas normalizadas del plano anula cualquier otro emitido con anterioridad el amueblamiento tiene únicamente efecto decorativo y no esta incluido.

