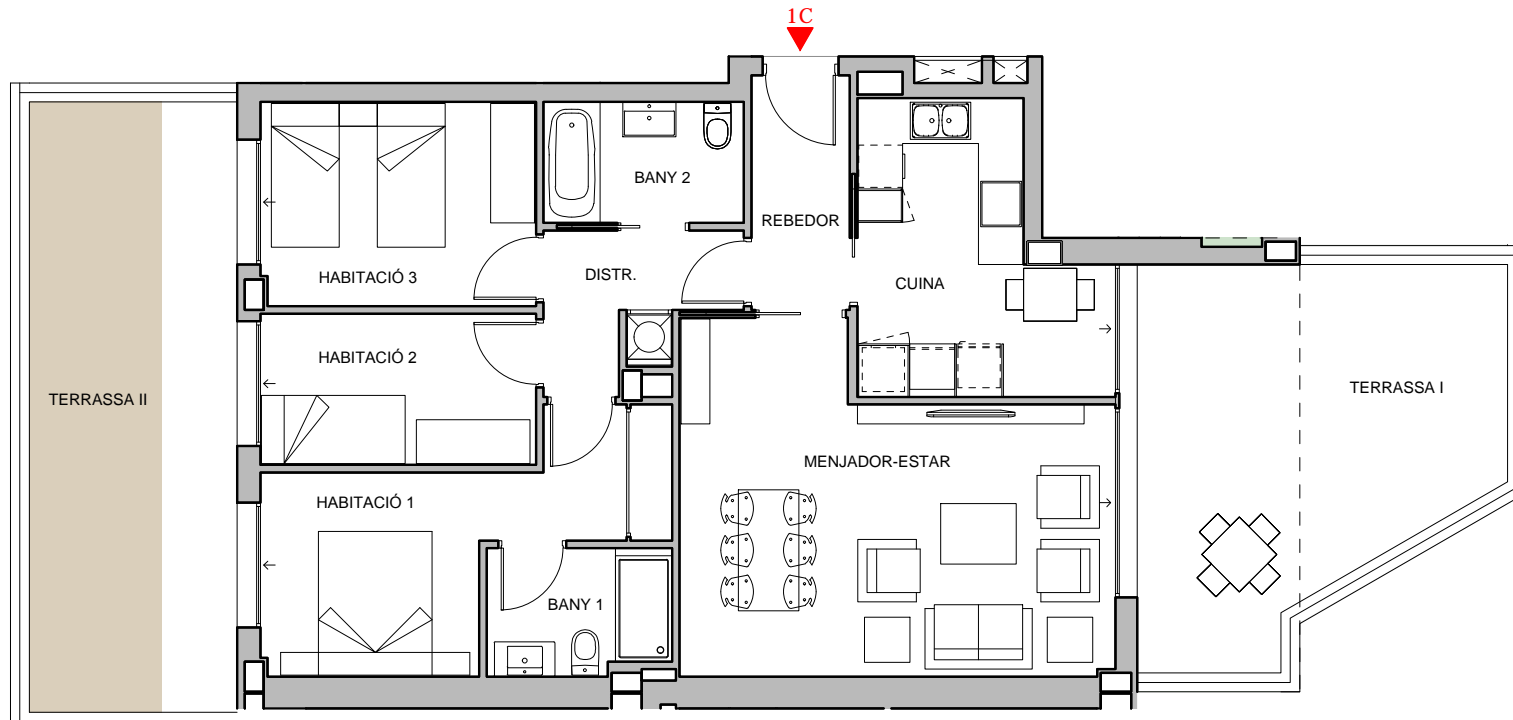


La Societat Promotora es reserva el dret a efectuar en el transcurs de les obres, les modificacions necessàries per exigències d'ordre tècnic, jurídic o comercial, sense que això impliqui una baixa a nivell global de qualitat. Les superfícies són aproximades i susceptibles de canvis per exigències tècniques. Les superfícies definitives seran les que resultin de l'execució de l'obra. En tot cas no es modificaran les característiques arquitectòniques, estructurals, funcionals i ornamentals i els serveis de l'edifici que resultin de la publicitat promocional. Les dimensions dels armaris encastats, en el seu cas, s'adaptaran a l'obra amb mides normalitzades del fabricant. Aquest plànol anul·la qualsevol altre emès amb anterioritat. Els mobles tenen únicament efecte decoratiu i no estan inclosos.

**NOSALTRES POSEM LA CASA,  
TU L'OMPLES DE VIDA.**

**Parc Domeny  
Girona**



181019\_V8

**PL. BAIXA**

**SUP. ÚTILS ESC C**

**HABITATGE 1**

	S. Útil m <sup>2</sup>
Rebedor	4,10
Estar - Menjador	23,15
Cuina	10,79
Habitació 1	11,63
Habitació 2	7,30
Habitació 3	9,81
Bany 1	3,99
Bany 2	4,24
Distribuidor	4,44
<b>S. ÚTIL INTERIOR</b>	<b>79,45</b>
Terrassa I	21,48
Terrassa II	22,18
<b>S. ÚTIL INTERIOR + EXTERIOR</b>	<b>123,11</b>
<b>S. CONSTRUÏDA + EXTERIOR</b>	<b>136,10</b>

**acciona**  
Inmobiliària