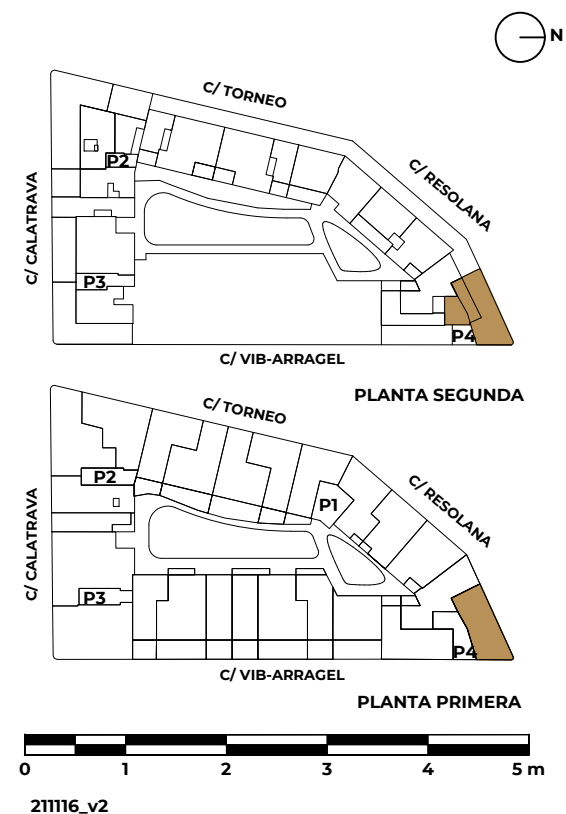
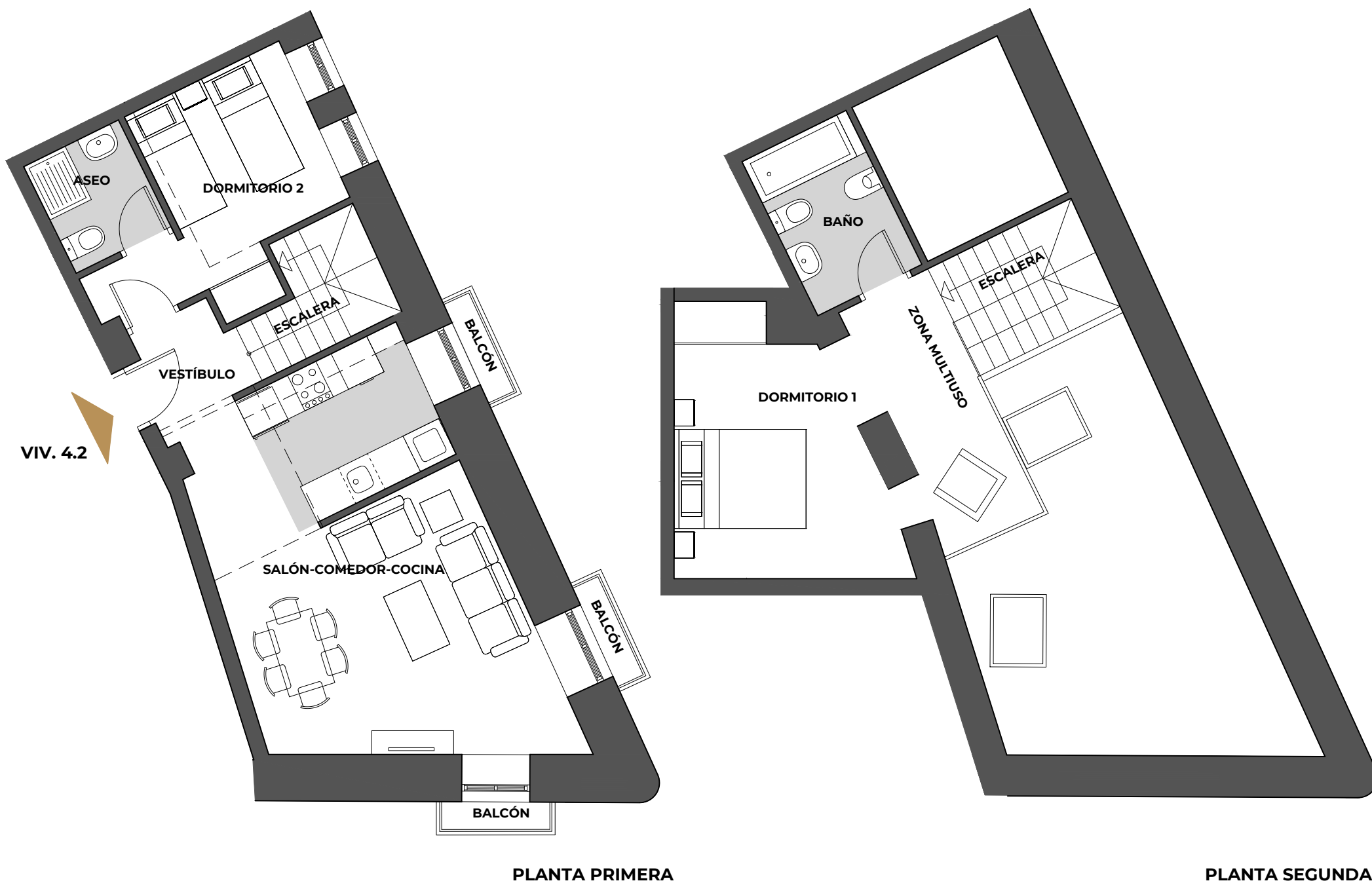


Nosotros ponemos la casa,
tú la llenas de vida.

30 Viviendas, garajes y trasteros.
Puerta Barqueta. Sevilla.

La información contenida en este documento, incluido el mobiliario, tiene mero carácter comercial e ilustrativo, pudiendo sufrir pequeñas variaciones por razones técnicas, comerciales o jurídicas durante la ejecución de las obras, sin que estas en su caso impliquen menoscabo en el nivel global de calidades (RD 515/89 21 de Abril). La superficie útil según decreto 218/2005, se define como la superficie del suelo interior de la vivienda y el 50% de los espacios exteriores privados (limitándose al 10% de la superficie útil interior).



Portal 4. Vivienda 2
Planta primera y segunda

Decreto 218/2005

SUPERFICIE CONSTRUIDA INTERIOR	86,85 m ²		
SUPERFICIE CONSTRUIDA EXTERIOR	2,70 m ²		
SUPERFICIE CONSTRUIDA TOTAL	89,55 m²	99,49	m²
SALÓN COMEDOR COCINA	25,44 m ²		
VESTÍBULO	2,57 m ²		
DISTRIBUIDOR ZONA MULTIUSO	7,12 m ²		
ESCALERAS	4,34 m ²		
DORMITORIO 1 y VESTIDOR	11,54 m ²		
DORMITORIO 2	9,19 m ²		
BAÑO	4,57 m ²		
ASEO	2,88 m ²		
SUPERFICIE ÚTIL INTERIOR	67,65 m ²		
SUPERFICIE ÚTIL EXTERIOR	2,10 m ²		
SUPERFICIE ÚTIL TOTAL	69,75 m²	68,70	m²