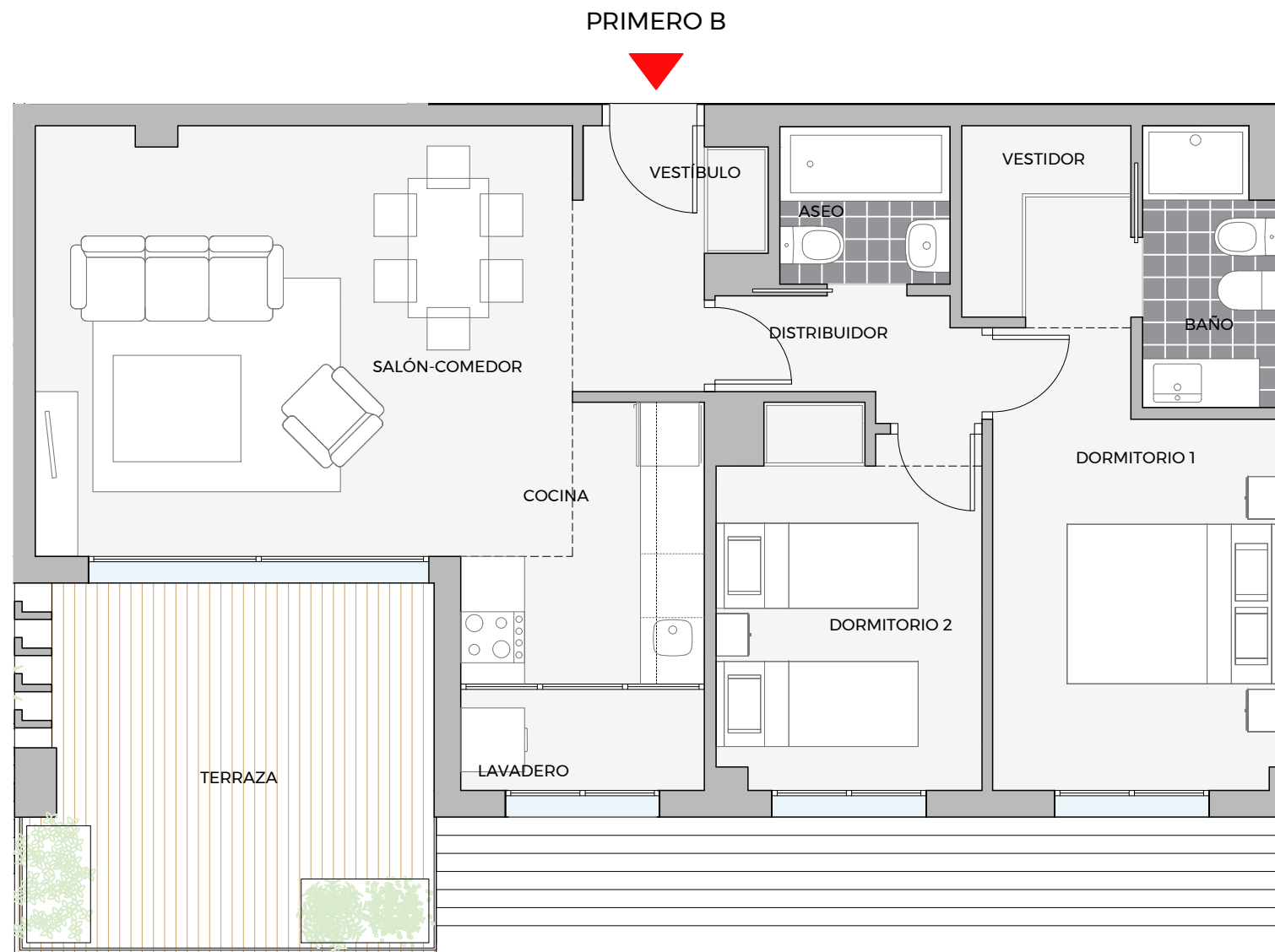
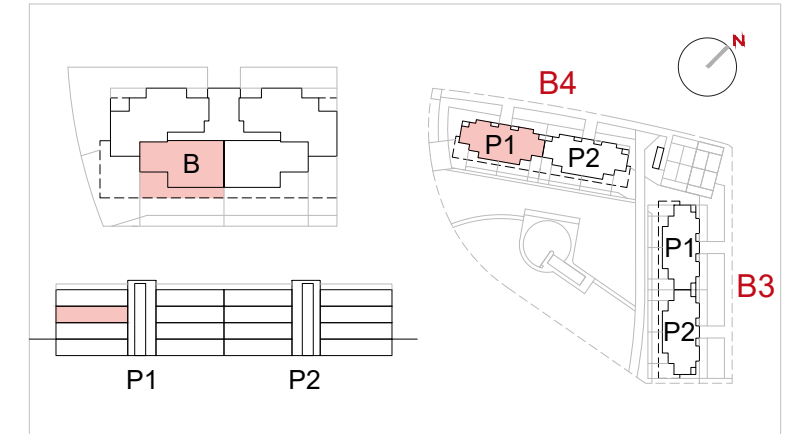


**NOSOTROS PONEMOS LA CASA,
TU LA LLENAS DE VIDA**



**Playa Azul
Costa Ballena**



**BLOQUE 4 PORTAL 1 PLANTA PRIMERA
PUERTA B**

	Metros útiles	Decreto 218/2005
Salón comedor	18,85 m ²	
Vestíbulo	3,48 m ²	
Cocina y lavadero	8,39 m ²	
Distribuidor	2,47 m ²	
Dormitorio 1 y vestidor	13,48 m ²	
Dormitorio 2	8,43 m ²	
Baño	3,19 m ²	
Aseo	2,37 m ²	
Terraza	12,57 m ²	

Superficie útil total 73,23 m² 66,73 m²

S. Construida C/Comunes 85,02 m² 85,67 m²



Descarga nuestra APP para conocer tu futuro hogar en 3D



200921_v1



La Sociedad Promotora se reserva el derecho a efectuar durante el transcurso de la ejecución de las obras, las modificaciones necesarias por exigencias de orden técnico, jurídico o comercial, sin que esto implique un menosprecio en el nivel global de calidades. Las superficies son aproximadas y susceptibles de cambios por exigencias técnicas. Las superficies definitivas serán las que resulten de la ejecución de la obra. En todo caso no se modificaran las características arquitectónicas, estructurales, funcionales y ornamentales y los servicios del edificio que resultan de la publicidad promocional. Las dimensiones de los armarios empotrados, en su caso, se adaptaran a la obra con medidas normalizadas del fabricante. Este plano anula cualquier otro emitido con anterioridad. El amueblamiento tiene únicamente efecto decorativo y no está incluido.

