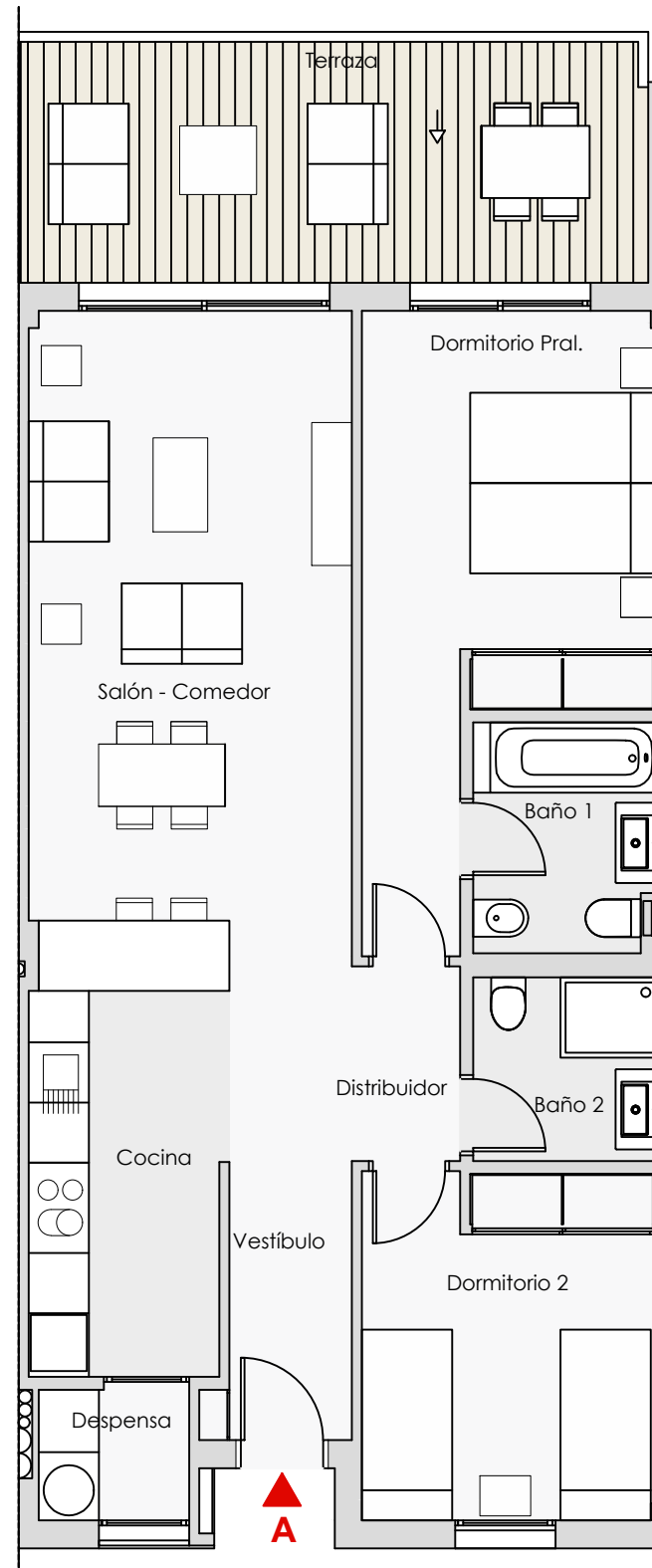


PORTAL 1. PLANTA PRIMERA. PUERTA A

ESTRELLA DEL MAR MARBELLA

AV. DIEGO VELÁZQUEZ, 29604

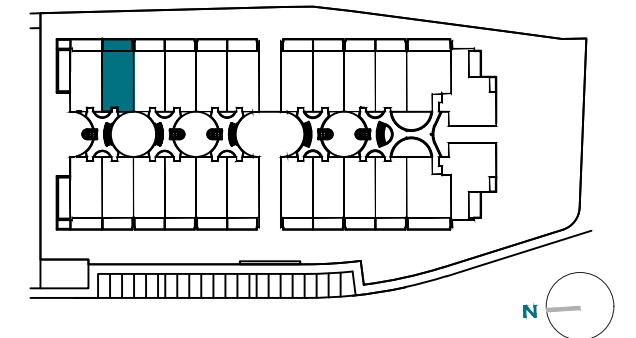


ESTRELLA DEL MAR
MARBELLA

PORTAL 1 PLANTA PRIMERA. PUERTA A

2D.H

Superficies	m ²
S. Útil interior	70,85
Baño 1	4,20
Baño 2	3,40
Cocina	7,95
Distribuidor	4,45
Dormitorio 1	14,15
Dormitorio 2	10,20
Entrada	3,55
Lavadero	2,00
Salón-Comedor	20,95
S. Construida C/Comunes	99,70
Terraza	15,70
Jardín	-
Superficies según decreto 218/2005	
S. Construida vivienda	106,00
S. Útil vivienda	77,94



La información contenida en este documento, incluido mobiliario, tiene mero carácter comercial e ilustrativo, pudiendo sufrir pequeñas variaciones por razones técnicas, comerciales o jurídicas durante la ejecución de las obras, sin que estas en su caso impliquen menos calidades (RD 215/89, 21 Abril). La superficie útil según Decreto 218/2005, se define como la superficie del suelo interior de la vivienda y el 50% de los espacios exteriores privativos (limitándose al 10%).

