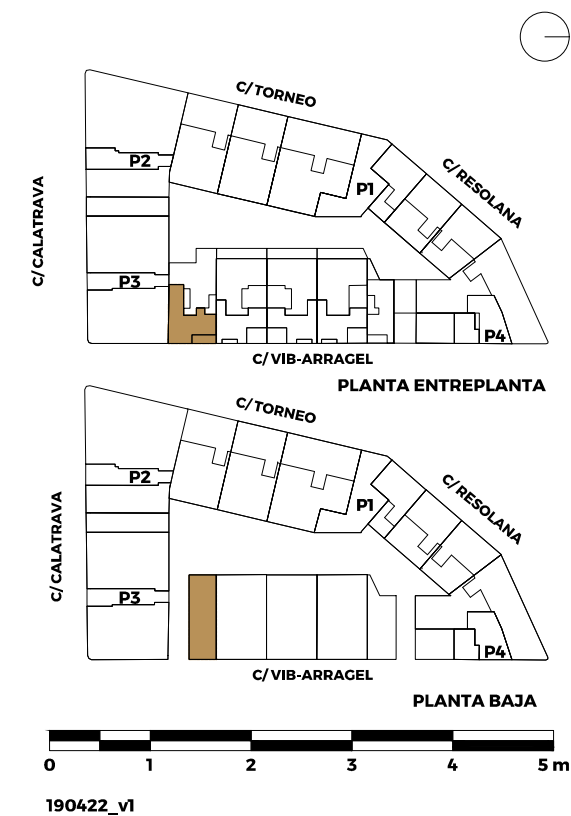
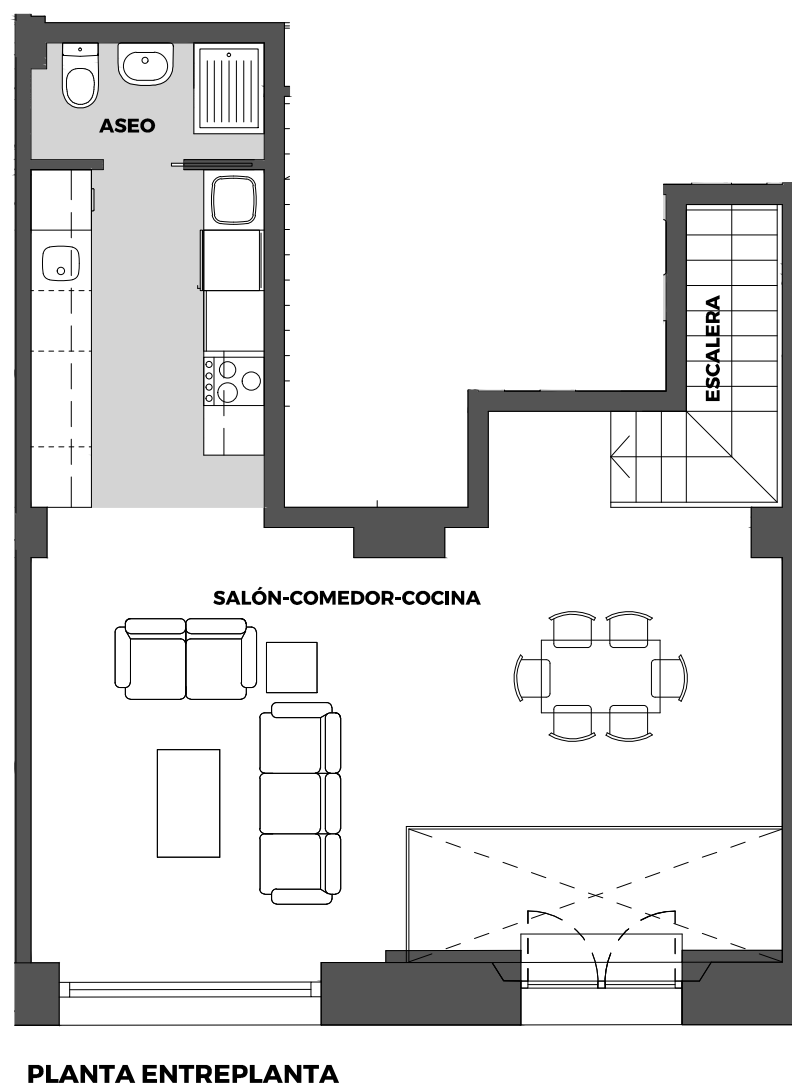
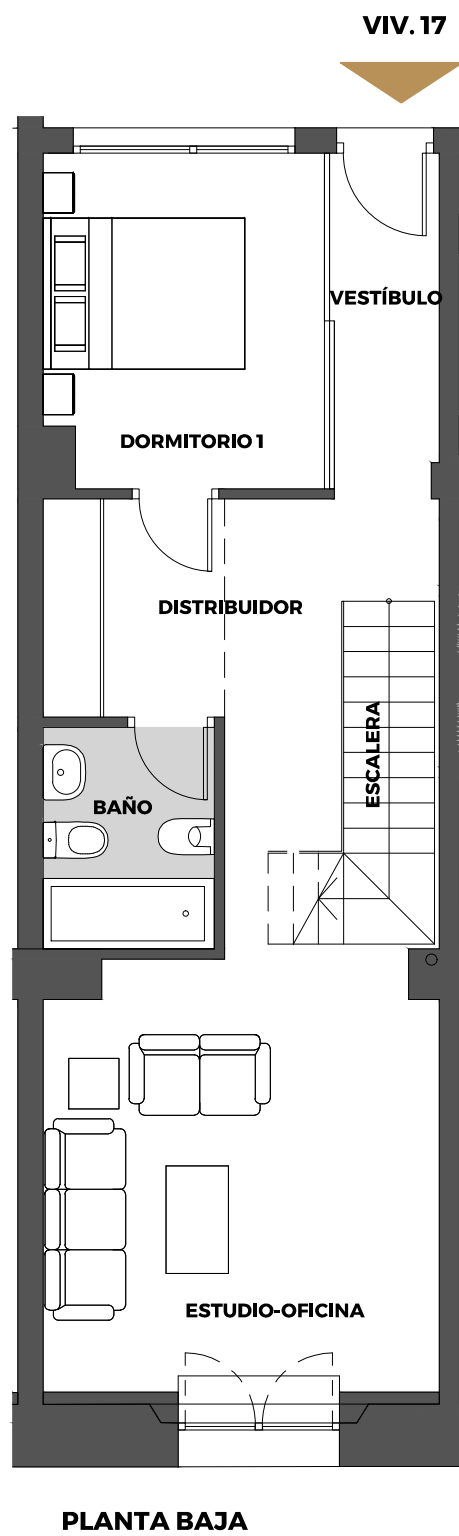


Nosotros ponemos la casa,
tú la llenas de vida.

30 Viviendas, garajes y trasteros.
Puerta Barqueta. Sevilla.

La información contenida en este documento, incluido el mobiliario, tiene mero carácter comercial e ilustrativo, pudiendo sufrir pequeñas variaciones por razones técnicas, comerciales o jurídicas durante la ejecución de las obras, sin que estas en su caso impliquen menoscabo en el nivel global de calidades (RD 515/89 21 de Abril). La superficie útil según decreto 218/2005, se define como la superficie del suelo interior de la vivienda y el 50% de los espacios exteriores privados (limitándose al 10% de la superficie útil interior).



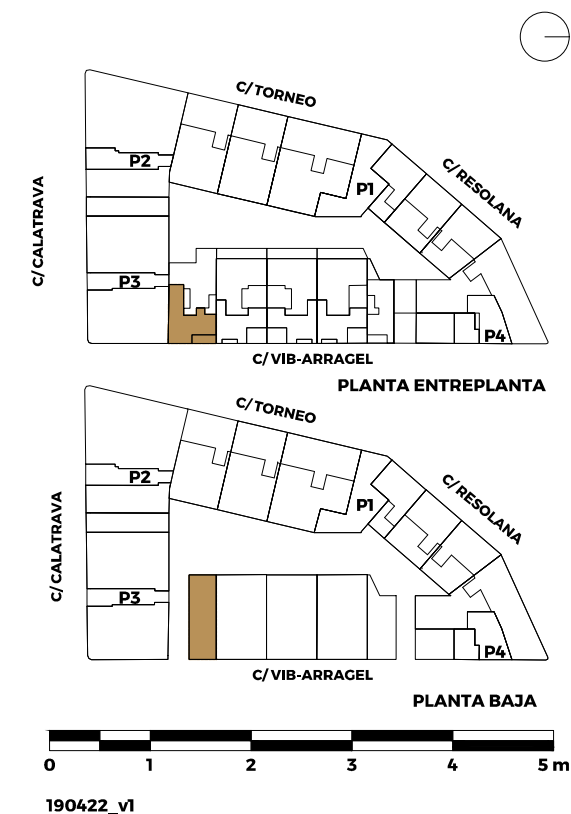
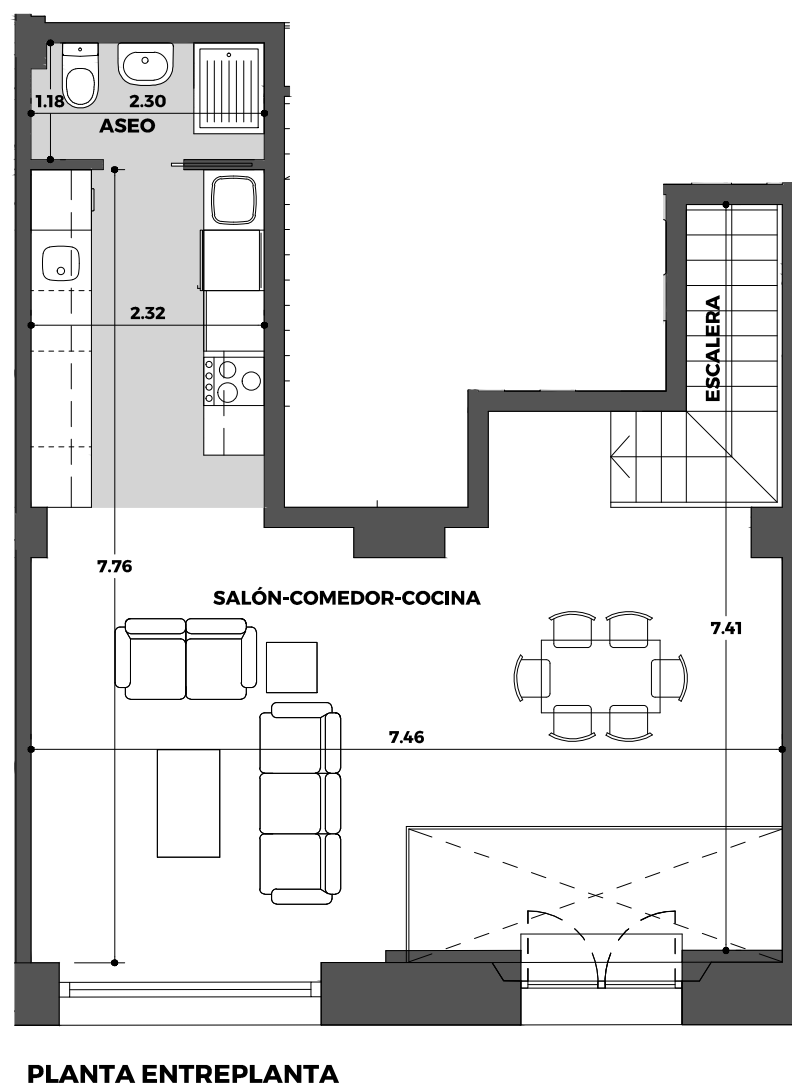
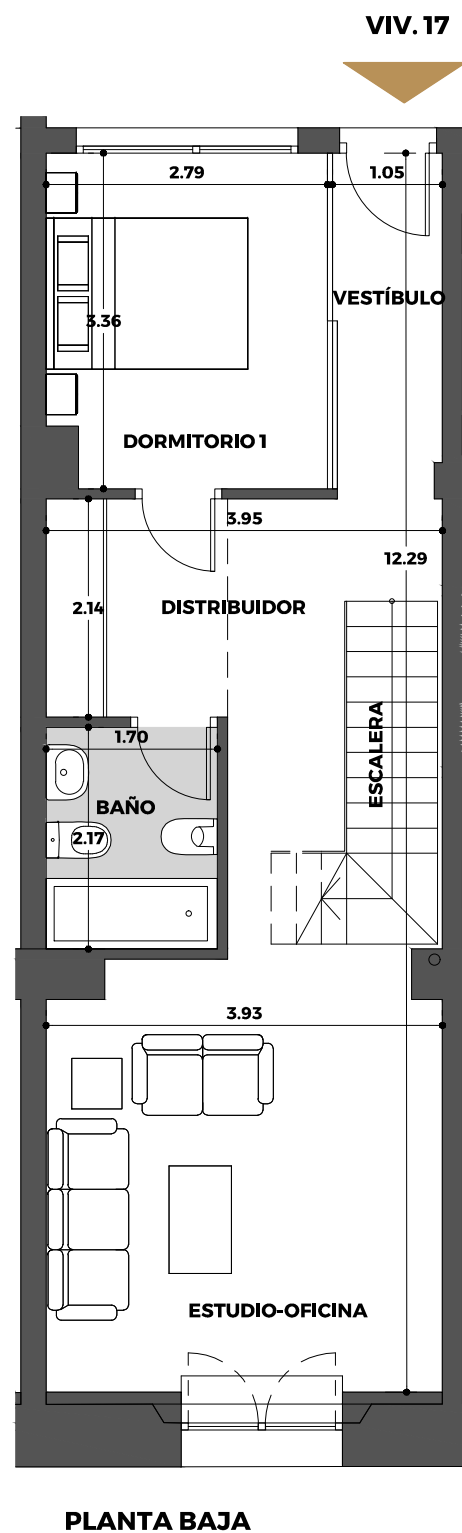
Portal 1. Vivienda 17
Planta baja y entreplanta

Decreto 218/2005

SUPERFICIE CONSTRUIDA INTERIOR	102,72 m ²		
SUPERFICIE CONSTRUIDA EXTERIOR	0,00 m ²		
SUPERFICIE CONSTRUIDA TOTAL	102,72 m²	115,75	m²
SALÓN COMEDOR COCINA	36,48 m ²		
VESTÍBULO	3,56 m ²		
DISTRIBUIDOR	11,24 m ²		
ESCALERA	3,97 m ²		
DORMITORIO 1	9,14 m ²		
ESTUDIO OFICINA	16,95 m ²		
BAÑO 1	3,69 m ²		
ASEO 1	2,69 m ²		
SUPERFICIE ÚTIL INTERIOR	87,72 m ²		
SUPERFICIE ÚTIL EXTERIOR	0,00 m ²		
SUPERFICIE ÚTIL TOTAL	87,72 m²	87,72	m²

Nosotros ponemos la casa,
tú la llenas de vida.

30 Viviendas, garajes y trasteros.
Puerta Barqueta. Sevilla.



Portal 1. Vivienda 17
Planta baja y entreplanta

Decreto 218/2005

SUPERFICIE CONSTRUIDA INTERIOR	102,72 m ²		
SUPERFICIE CONSTRUIDA EXTERIOR	0,00 m ²		
SUPERFICIE CONSTRUIDA TOTAL	102,72 m²	115,75	m²
SALÓN COMEDOR COCINA	36,48 m ²		
VESTÍBULO	3,56 m ²		
DISTRIBUIDOR	11,24 m ²		
ESCALERA	3,97 m ²		
DORMITORIO 1	9,14 m ²		
ESTUDIO OFICINA	16,95 m ²		
BAÑO 1	3,69 m ²		
ASEO 1	2,69 m ²		
SUPERFICIE ÚTIL INTERIOR	87,72 m²		
SUPERFICIE ÚTIL EXTERIOR	0,00 m ²		
SUPERFICIE ÚTIL TOTAL	87,72 m²	87,72	m²