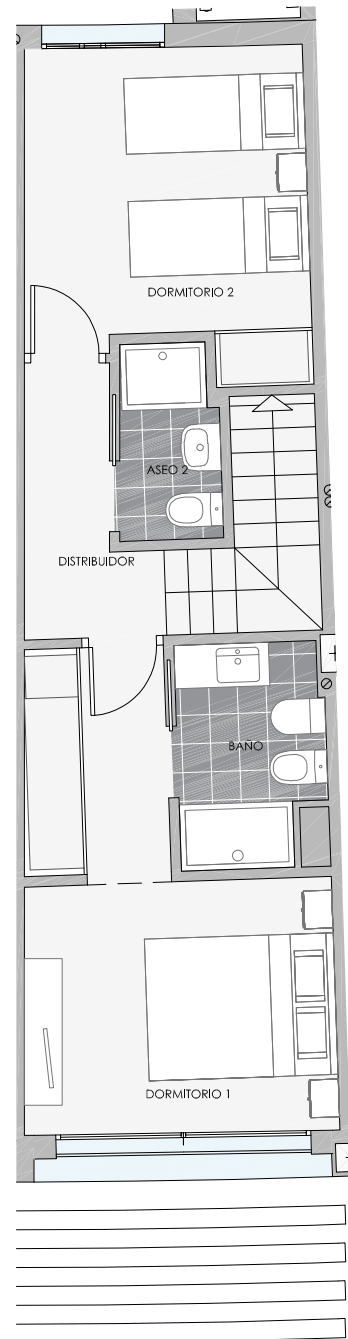
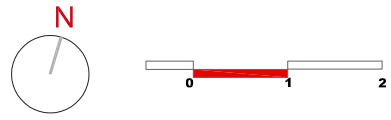
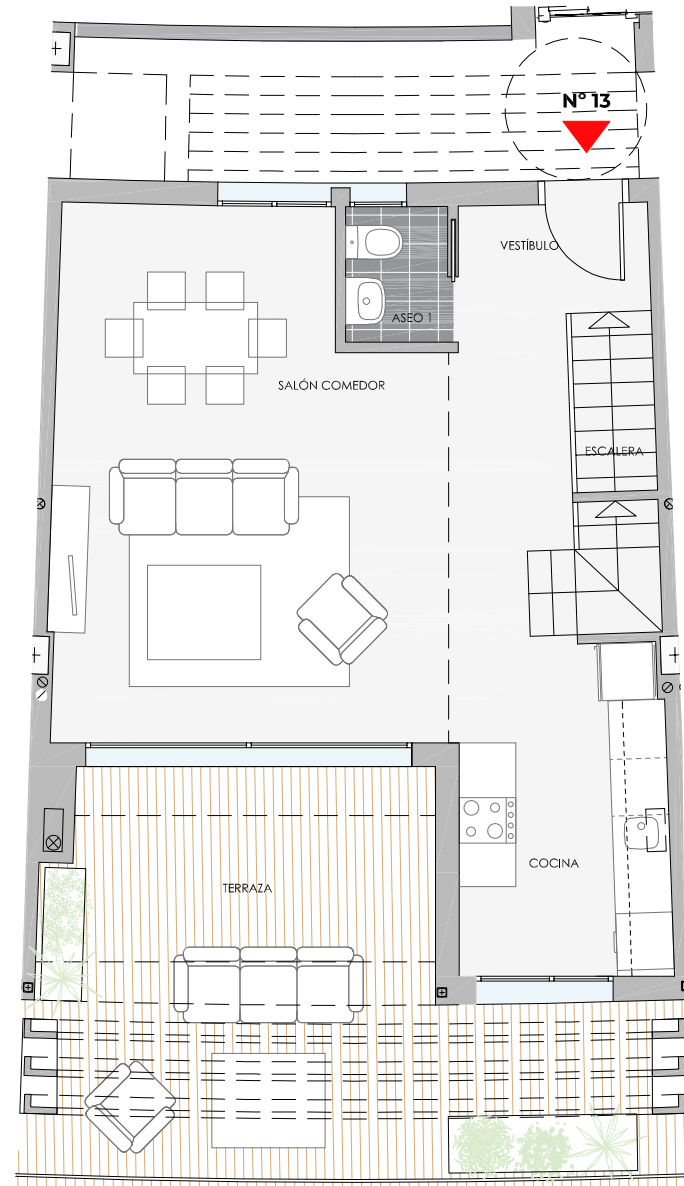


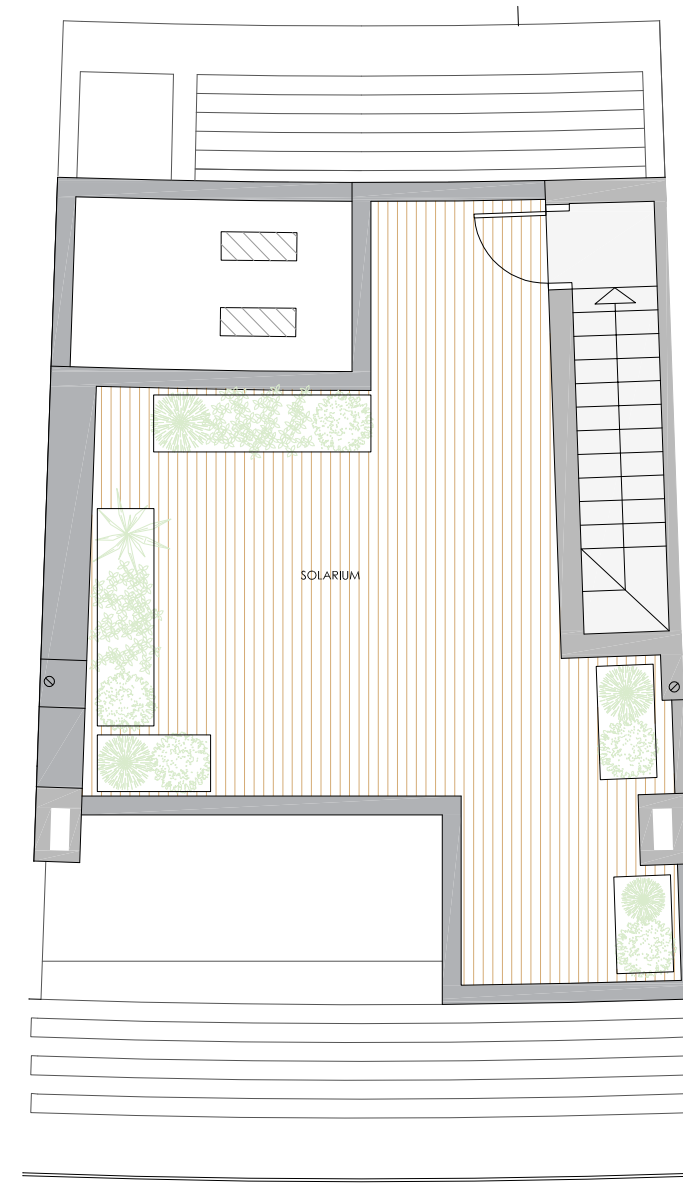
**NOSOTROS PONEMOS LA CASA,  
TU LA LLENAS DE VIDA**



PLANTA PRIMERA

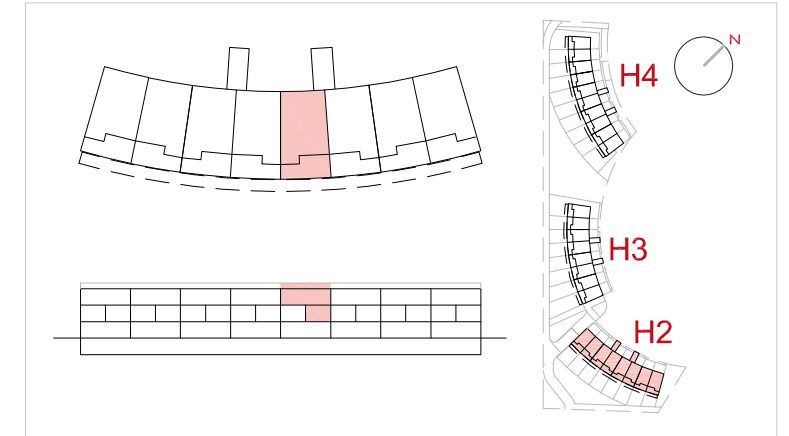


PLANTA SEGUNDA



PLANTA ÁTICO

**Playa Azul  
Costa Ballena**



**HILERA 2 PLANTA SEGUNDA Nº13**

	Metros útiles	Decreto 218/2005
Salón comedor	25,39 m <sup>2</sup>	
Vestíbulo	2,80 m <sup>2</sup>	
Cocina y lavadero	7,98 m <sup>2</sup>	
Distribuidor	3,15 m <sup>2</sup>	
Escalera	8,27 m <sup>2</sup>	
Dormitorio 1	12,48 m <sup>2</sup>	
Dormitorio 2	9,82 m <sup>2</sup>	
Aseo 1	1,55 m <sup>2</sup>	
Aseo 2	2,13 m <sup>2</sup>	
Baño	3,46 m <sup>2</sup>	
Superficie útil interior	77,03 m <sup>2</sup>	
Terraza	22,39 m <sup>2</sup>	
<b>Superficie útil total</b>	<b>99,42 m<sup>2</sup></b>	<b>84,71 m<sup>2</sup></b>
<b>S. Construida C/Comunes</b>	<b>112,96 m<sup>2</sup></b>	<b>98,18 m<sup>2</sup></b>



La Sociedad Promotora se reserva el derecho a efectuar durante el transcurso de la ejecución de las obras, las modificaciones necesarias por exigencias de orden técnico, jurídico o comercial, sin que esto implique un menosprecio en el nivel global de calidades. Las superficies son aproximadas y susceptibles de cambios por exigencias técnicas. Las superficies definitivas serán las que resulten de la ejecución de la obra. En todo caso no se modificarán las características arquitectónicas, estructurales, funcionales y ornamentales y los servicios del edificio que resultan de la publicidad promocional. Las dimensiones de los armarios empotrados, en su caso, se adaptarán a la obra con medidas normalizadas del fabricante. Este plano anula cualquier otro emitido con anterioridad. El amueblamiento tiene únicamente efecto decorativo y no está incluido.



082021\_v1

