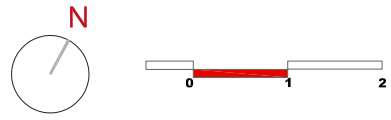
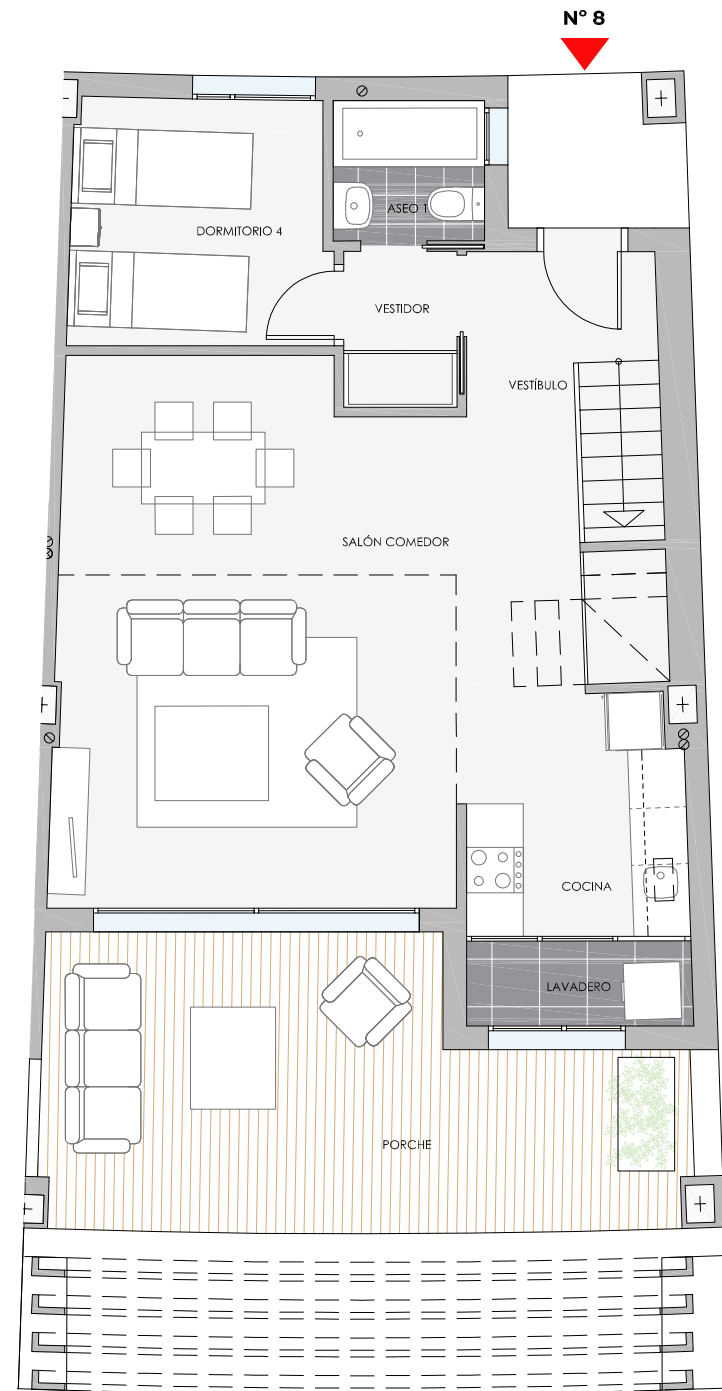
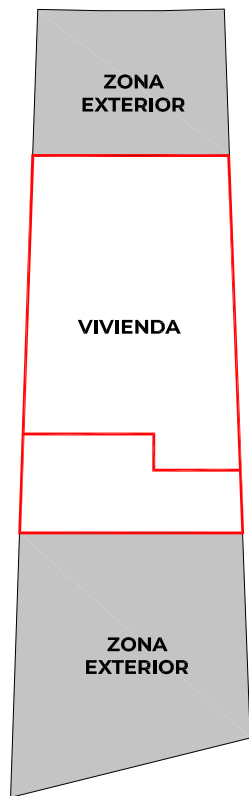


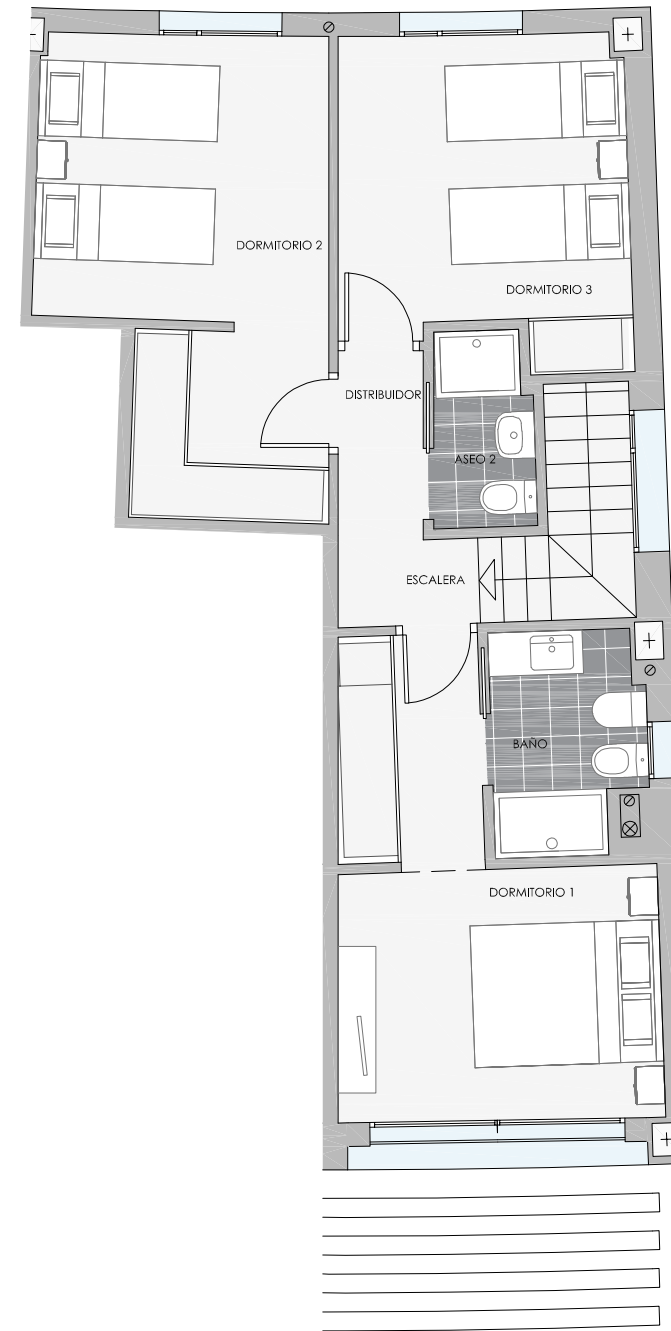
**NOSOTROS PONEMOS LA CASA,  
TU LA LLENAS DE VIDA**



**ZONA EXTERIOR PLANTA BAJA**

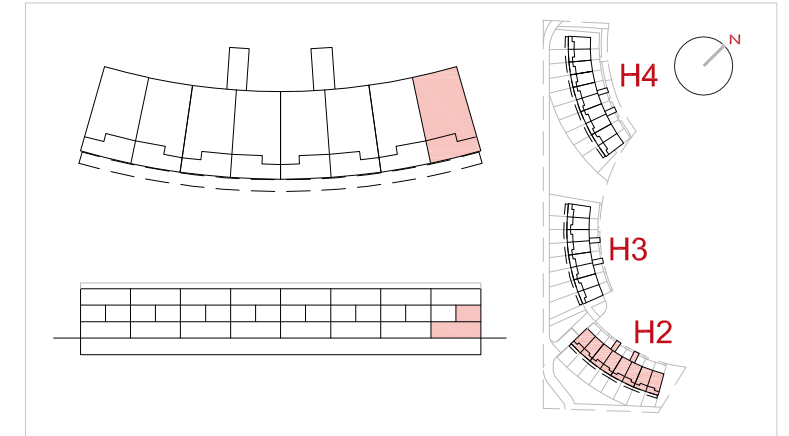


**PLANTA BAJA**



**PLANTA PRIMERA**

**Playa Azul  
Costa Ballena**



**HILERA 2 PLANTA BAJA N°8**

	Metros útiles	Decreto 218/2005
Salón comedor	27,75 m <sup>2</sup>	
Vestíbulo	3,00 m <sup>2</sup>	
Cocina y lavadero	8,23 m <sup>2</sup>	
Distribuidor	3,15 m <sup>2</sup>	
Escalera	3,73 m <sup>2</sup>	
Dormitorio 1 y vestidor	12,81 m <sup>2</sup>	
Dormitorio 2	13,59 m <sup>2</sup>	
Dormitorio 3	10,05 m <sup>2</sup>	
Dormitorio 4	9,07 m <sup>2</sup>	
Aseo 1	2,37 m <sup>2</sup>	
Aseo 2	2,12 m <sup>2</sup>	
Baño	3,54 m <sup>2</sup>	
<b>Superficie útil interior</b>	<b>99,41 m<sup>2</sup></b>	
Porche	14,81 m <sup>2</sup>	
<b>Superficie útil total</b>	<b>114,22 m<sup>2</sup></b>	<b>106,81 m<sup>2</sup></b>
<b>Superficie zona exterior</b>	<b>90,07 m<sup>2</sup></b>	
<b>S. Construida C/Comunes</b>	<b>130,72 m<sup>2</sup></b>	<b>123,12 m<sup>2</sup></b>



Descarga nuestra APP para conocer tu futuro hogar en 3D



**082021\_v1**



La Sociedad Promotora se reserva el derecho a efectuar durante el transcurso de la ejecución de las obras, las modificaciones necesarias por exigencias de orden técnico, jurídico o comercial, sin que esto implique un menosprecio en el nivel global de calidades. Las superficies son aproximadas y susceptibles de cambios por exigencias técnicas. Las superficies definitivas serán las que resulten de la ejecución de la obra. En todo caso no se modificarán las características arquitectónicas, estructurales, funcionales y ornamentales y los servicios del edificio que resultan de la publicidad promocional. Las dimensiones de los armarios empotrados, en su caso, se adaptarán a la obra con medidas normalizadas del fabricante. Este plano anula cualquier otro emitido con anterioridad. El amueblamiento tiene únicamente efecto decorativo y no está incluido.

