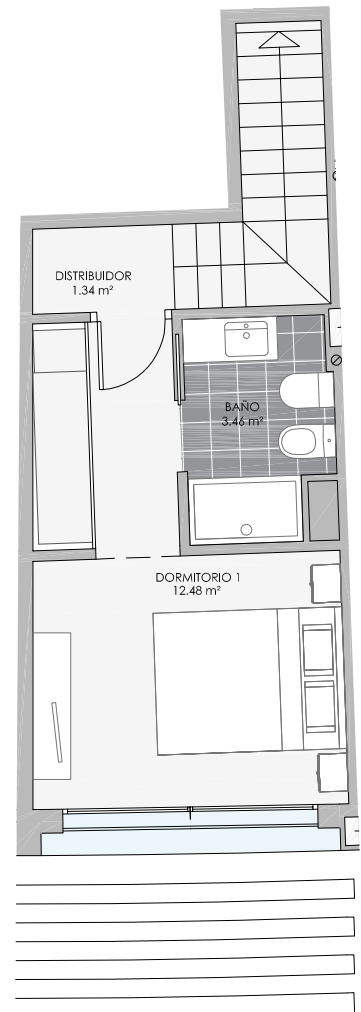
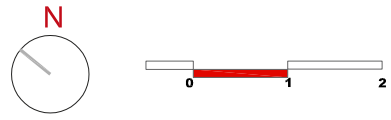
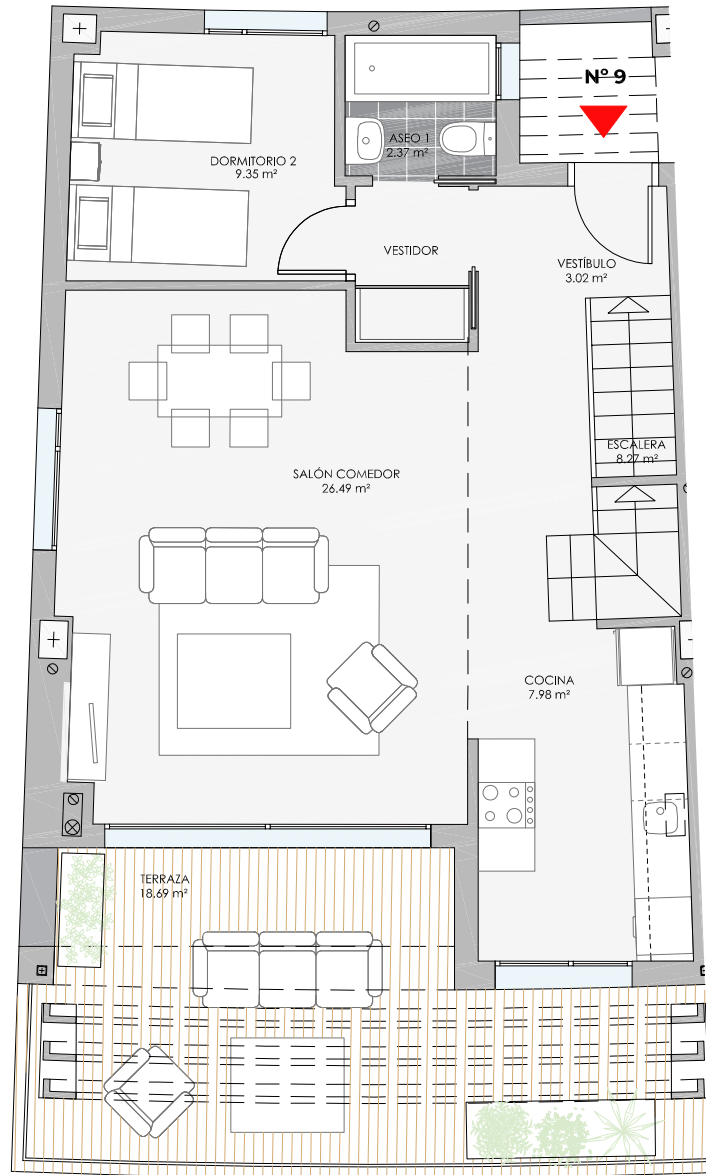


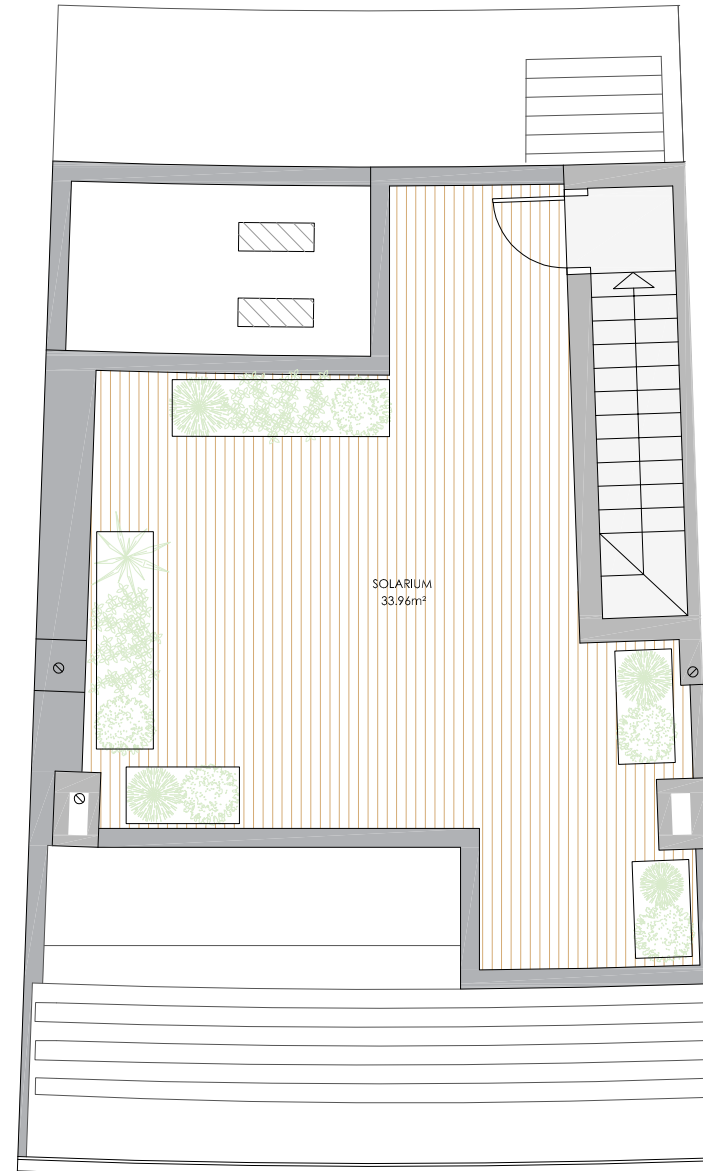
**NOSOTROS PONEMOS LA CASA,
TU LA LLENAS DE VIDA**



PLANTA PRIMERA

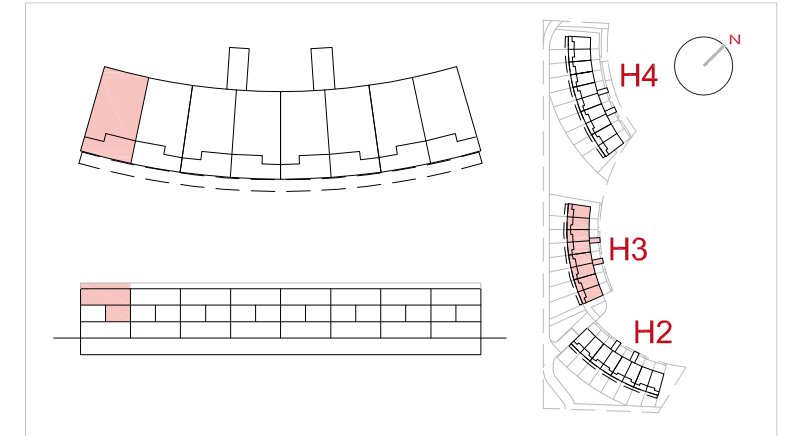


PLANTA SEGUNDA



PLANTA ÁTICO

**Playa Azul
Costa Ballena**



HILERA 3 PLANTA SEGUNDA N°9

	Metros útiles	Decreto 218/2005
Salón comedor	26,49 m ²	
Vestíbulo	3,02 m ²	
Cocina y lavadero	7,98 m ²	
Distribuidor	1,34 m ²	
Escalera	8,27 m ²	
Dormitorio 1	12,48 m ²	
Dormitorio 2 y vestidor	9,35 m ²	
Aseo 1	2,37 m ²	
Baño	3,46 m ²	
Superficie útil interior	74,76 m ²	
Terraza	18,69 m ²	
Superficie útil total	93,45 m²	82,26 m²
S. Construida C/Comunes	105,76 m²	94,55 m²



Descarga nuestra APP para
conocer tu futuro hogar en 3D



082021_v1



La Sociedad Promotora se reserva el derecho a efectuar durante el transcurso de la ejecución de las obras, las modificaciones necesarias por exigencias de orden técnico, jurídico o comercial, sin que esto implique un menosprecio en el nivel global de calidades. Las superficies son aproximadas y susceptibles de cambios por exigencias técnicas. Las superficies definitivas serán las que resulten de la ejecución de la obra. En todo caso no se modificarán las características arquitectónicas, estructurales, funcionales y ornamentales y los servicios del edificio que resultan de la publicidad promocional. Las dimensiones de los armarios empotrados, en su caso, se adaptarán a la obra con medidas normalizadas del fabricante. Este plano anula cualquier otro emitido con anterioridad. El amueblamiento tiene únicamente efecto decorativo y no está incluido.

