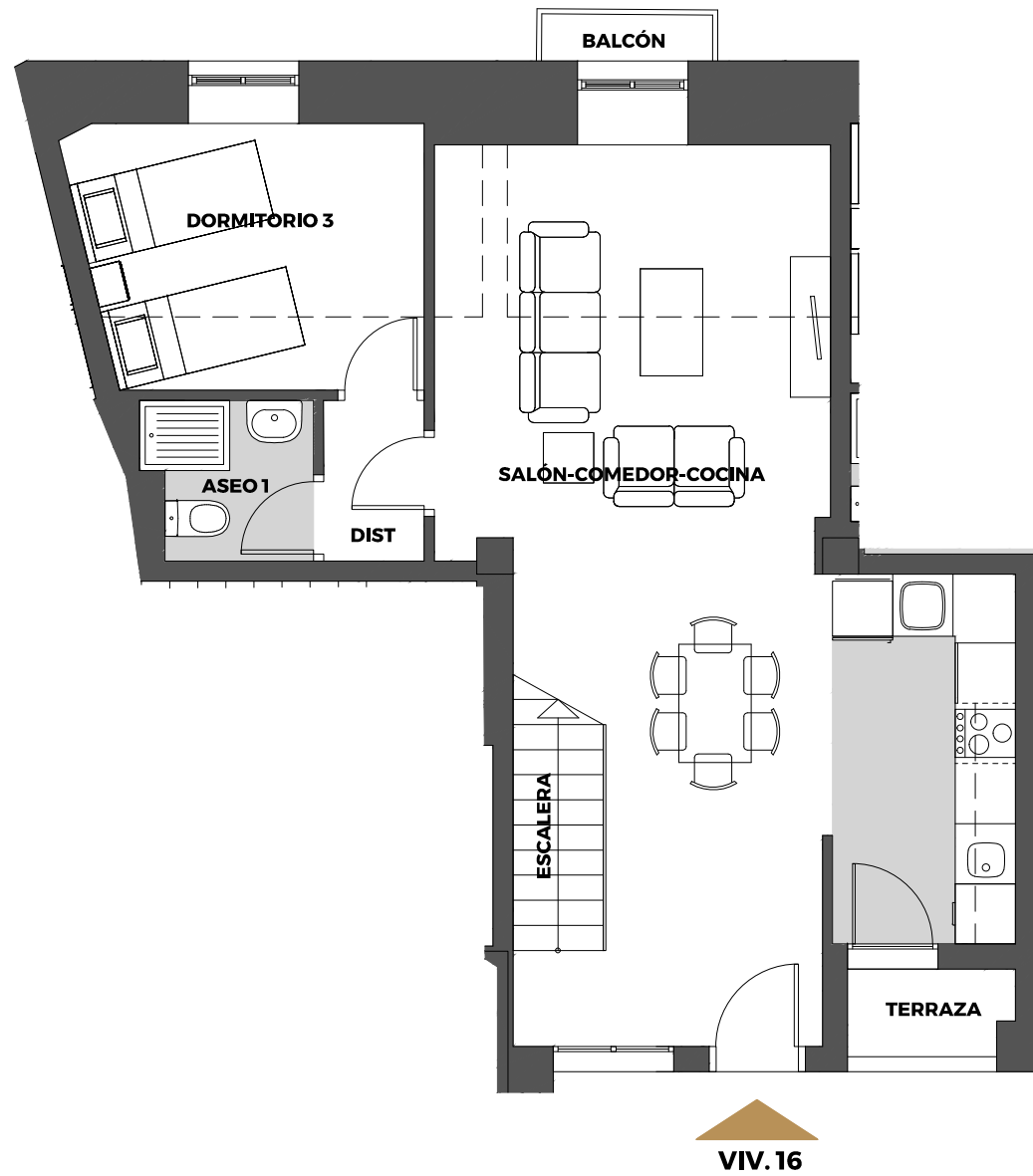


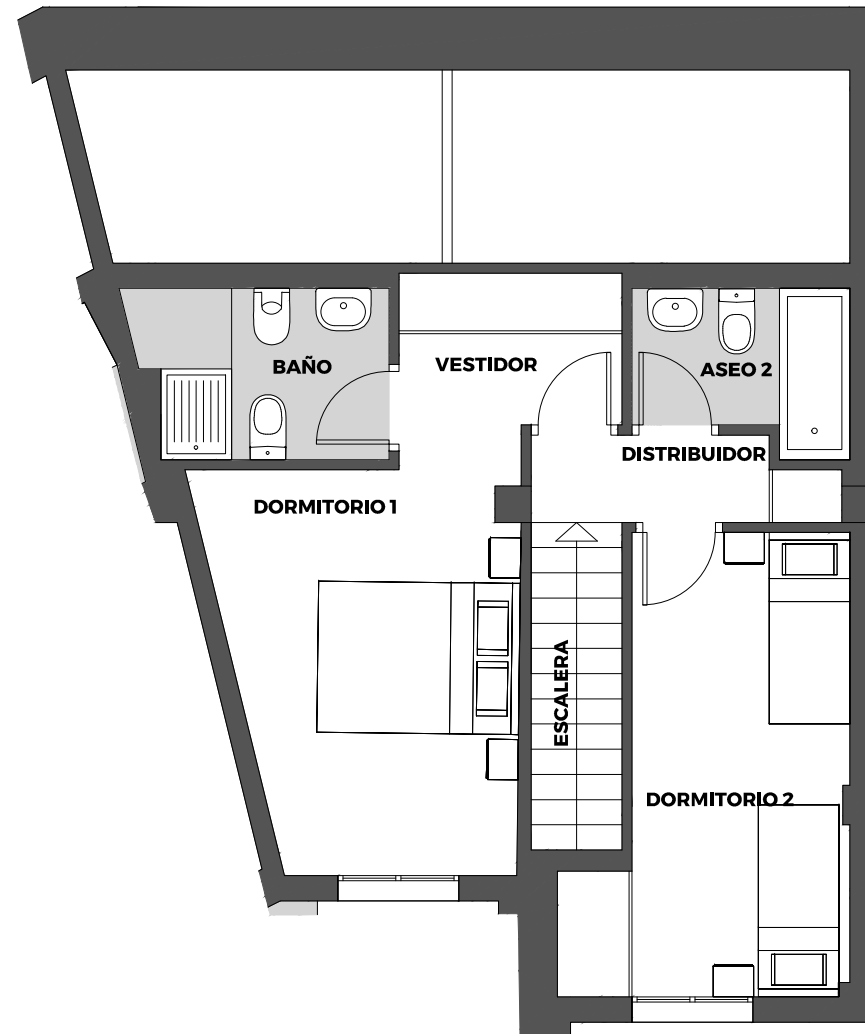
Nosotros ponemos la casa,
tú la llenas de vida.

30 Viviendas, garajes y trasteros.
Puerta Barqueta. Sevilla.

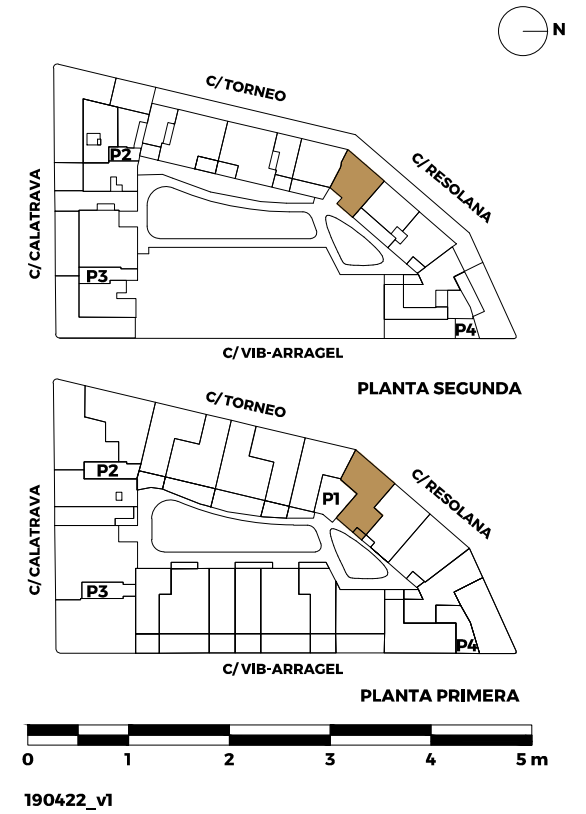
La información contenida en este documento, incluido el mobiliario, tiene mero carácter comercial e ilustrativo, pudiendo sufrir pequeñas variaciones por razones técnicas, comerciales o jurídicas durante la ejecución de las obras, sin que estas en su caso impliquen menoscabo en el nivel global de calidades (RD 515/89 21 de Abril). La superficie útil según decreto 218/2005, se define como la superficie del suelo interior de la vivienda y el 50% de los espacios exteriores privados (limitándose al 10% de la superficie útil interior).



PLANTA PRIMERA



PLANTA SEGUNDA



Portal 1. Vivienda 16
Planta primera y segunda

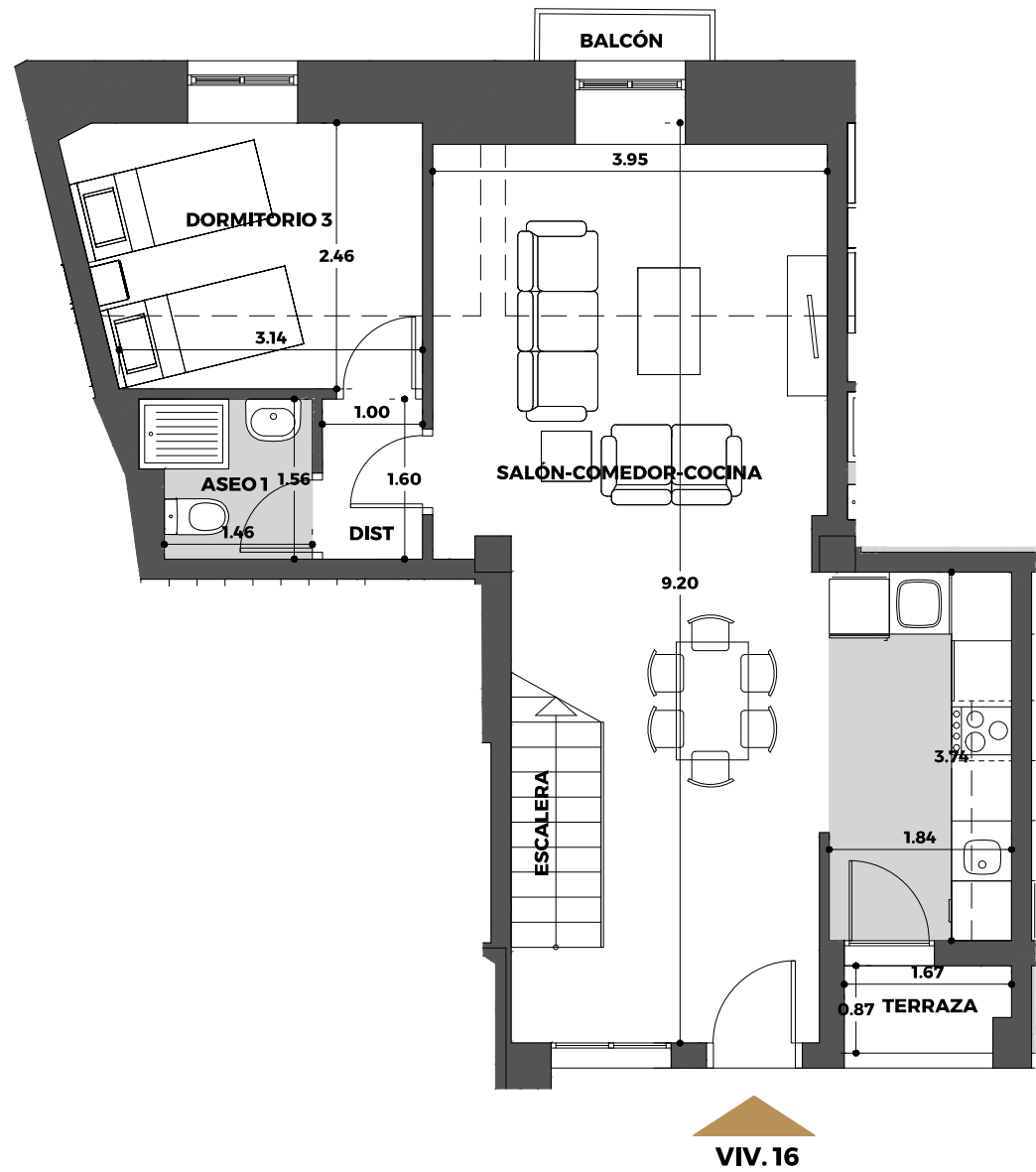
Decreto 218/2005

SUPERFICIE CONSTRUIDA INTERIOR	107,23 m ²		
SUPERFICIE CONSTRUIDA EXTERIOR	2,71 m ²		
SUPERFICIE CONSTRUIDA TOTAL	109,94 m²	122,18	m²
SALÓN COMEDOR COCINA	37,26 m ²		
DISTRIBUIDOR	4,11 m ²		
ESCALERA	3,42 m ²		
DORMITORIO 1 y VESTIDOR	15,32 m ²		
DORMITORIO 2	10,78 m ²		
DORMITORIO 3	9,57 m ²		
BAÑO 1	4,20 m ²		
ASEO 1	2,44 m ²		
ASEO 2	3,22 m ²		
SUPERFICIE ÚTIL INTERIOR	90,32 m ²		
SUPERFICIE ÚTIL EXTERIOR	2,09 m ²		
SUPERFICIE ÚTIL TOTAL	92,41 m²	91,37	m²

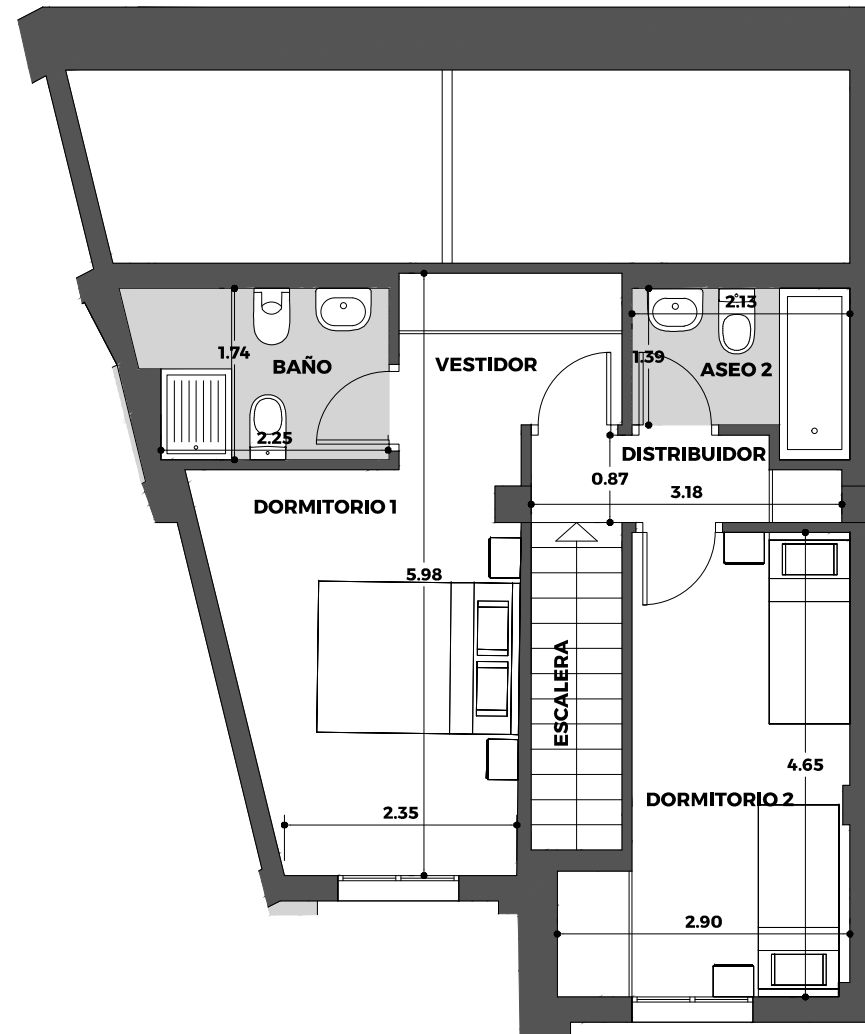
Nosotros ponemos la casa,
tú la llenas de vida.

30 Viviendas, garajes y trasteros.
Puerta Barqueta. Sevilla.

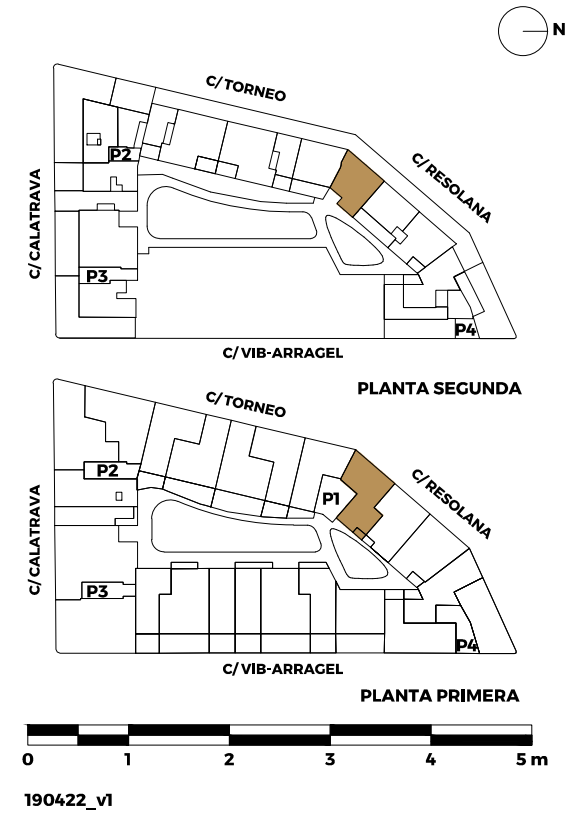
La información contenida en este documento, incluido el mobiliario, tiene mero carácter comercial e ilustrativo, pudiendo sufrir pequeñas variaciones por razones técnicas, comerciales o jurídicas durante la ejecución de las obras, sin que estas en su caso impliquen menoscabo en el nivel global de calidades (RD 515/89 21 de Abril). La superficie útil según decreto 218/2005, se define como la superficie del suelo interior de la vivienda y el 50% de los espacios exteriores privados (limitándose al 10% de la superficie útil interior).



PLANTA PRIMERA



PLANTA SEGUNDA



Portal 1. Vivienda 16
Planta primera y segunda

Decreto 218/2005

SUPERFICIE CONSTRUIDA INTERIOR	107,23 m ²		
SUPERFICIE CONSTRUIDA EXTERIOR	2,71 m ²		
SUPERFICIE CONSTRUIDA TOTAL	109,94 m²	122,18	m²
SALÓN COMEDOR COCINA	37,26 m ²		
DISTRIBUIDOR	4,11 m ²		
ESCALERA	3,42 m ²		
DORMITORIO 1 y VESTIDOR	15,32 m ²		
DORMITORIO 2	10,78 m ²		
DORMITORIO 3	9,57 m ²		
BAÑO 1	4,20 m ²		
ASEO 1	2,44 m ²		
ASEO 2	3,22 m ²		
SUPERFICIE ÚTIL INTERIOR	90,32 m ²		
SUPERFICIE ÚTIL EXTERIOR	2,09 m ²		
SUPERFICIE ÚTIL TOTAL	92,41 m²	91,37	m²