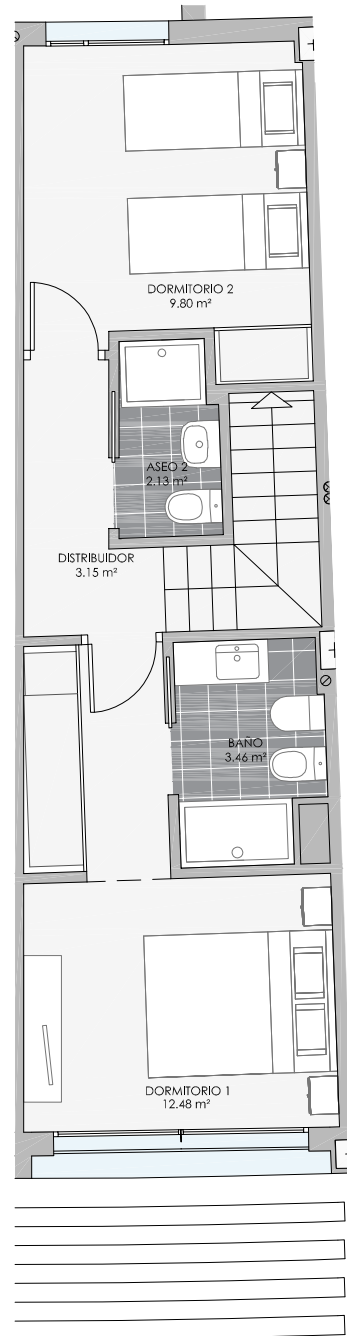
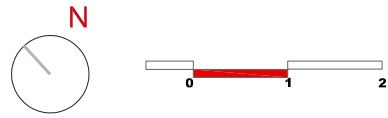
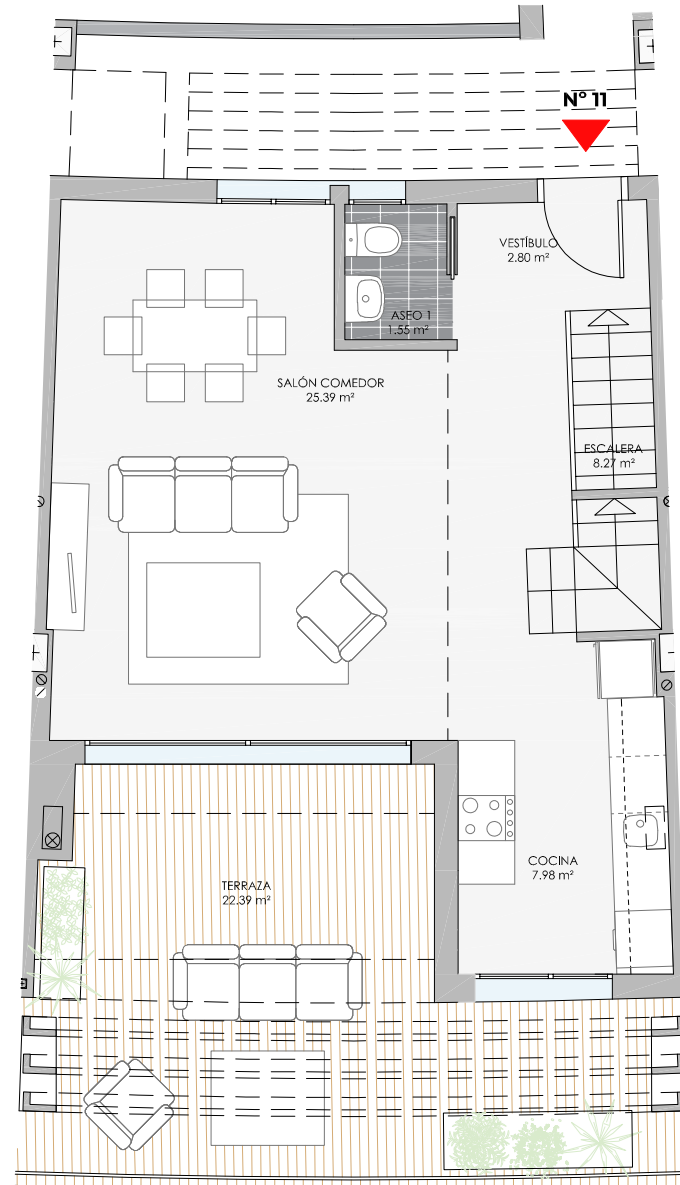


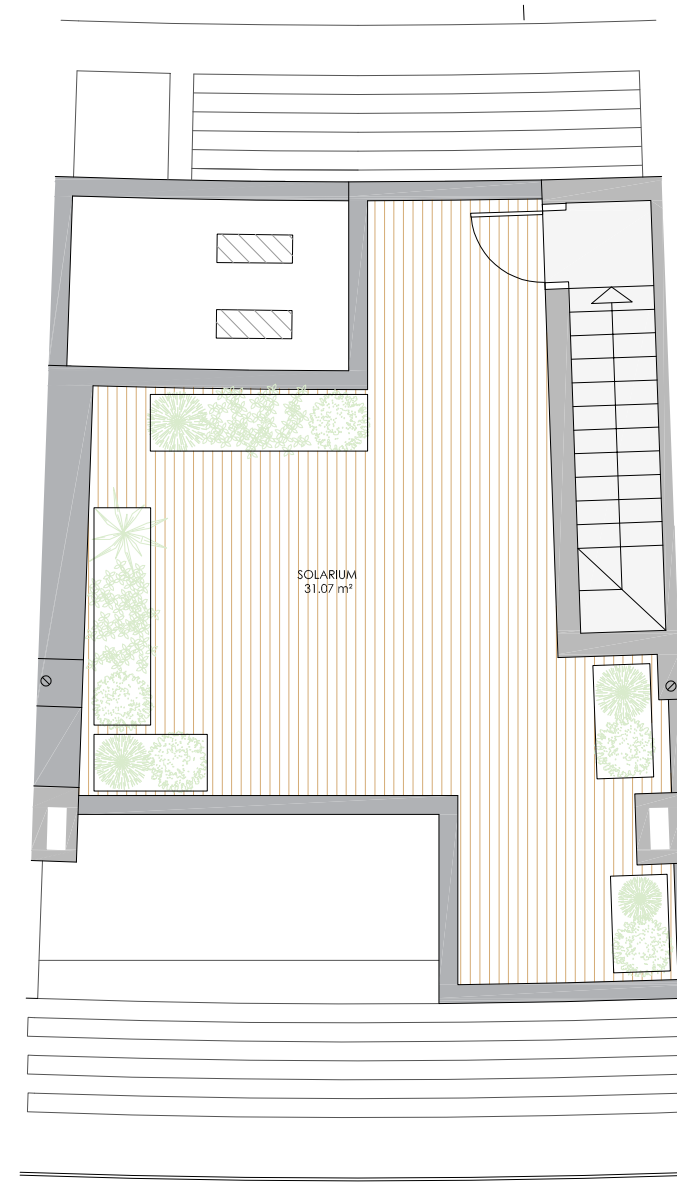
**NOSOTROS PONEMOS LA CASA,
TU LA LLENAS DE VIDA**



PLANTA PRIMERA

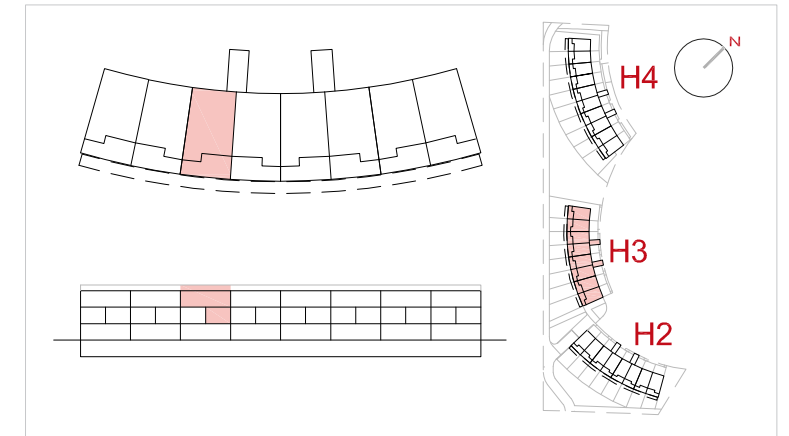


PLANTA SEGUNDA



PLANTA ÁTICO

**Playa Azul
Costa Ballena**



HILERA 3 PLANTA SEGUNDA Nº11

	Metros útiles	Decreto 218/2005
Salón comedor	25,39 m ²	
Vestíbulo	2,80 m ²	
Cocina y lavadero	7,98 m ²	
Distribuidor	3,15 m ²	
Escalera	8,27 m ²	
Dormitorio 1	12,48 m ²	
Dormitorio 2	9,80 m ²	
Aseo 1	1,55 m ²	
Aseo 2	2,13 m ²	
Baño	3,46 m ²	
Superficie útil interior	77,01 m ²	
Terraza	22,39 m ²	
Superficie útil total	99,40 m²	84,71 m²
S. Construida C/Comunes	112,96 m²	98,18 m²



La Sociedad Promotora se reserva el derecho a efectuar durante el transcurso de la ejecución de las obras, las modificaciones necesarias por exigencias de orden técnico, jurídico o comercial, sin que esto implique un menosprecio en el nivel global de calidades. Las superficies son aproximadas y susceptibles de cambios por exigencias técnicas. Las superficies definitivas serán las que resulten de la ejecución de la obra. En todo caso no se modificarán las características arquitectónicas, estructurales, funcionales y ornamentales y los servicios del edificio que resultan de la publicidad promocional. Las dimensiones de los armarios empotrados, en su caso, se adaptarán a la obra con medidas normalizadas del fabricante. Este plano anula cualquier otro emitido con anterioridad. El amueblamiento tiene únicamente efecto decorativo y no está incluido.

Descarga nuestra APP para conocer tu futuro hogar en 3D

082021_v1

