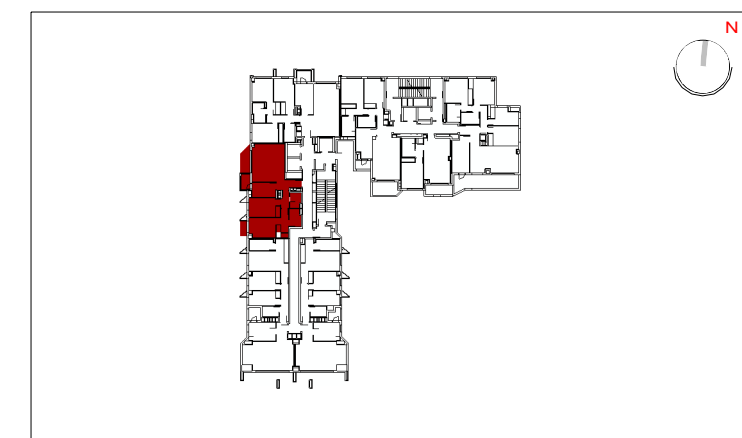




La Tipuana

MALILLA



PORTAL 1 PLANTA 11
PUERTA 42

SALÓN COMEDOR	21,12 m ²
DORMITORIO 1	14,28 m ²
DORMITORIO 2	10,23 m ²
VESTÍBULO	3,88 m ²
DIST.	2,43 m ²
COCINA	5,94 m ²
BAÑO 1	3,51 m ²
BAÑO 2	2,78 m ²

Superficie útil vivienda 66,17 m²

S.Construida propia 77,20 m²

S.Construida C/Comunes 100,71 m²

Terraza 5,95 m²

