

## RP - 1.6.2

### Planta Baja y Primera

#### V03-5D

#### SUPERFICIES APROXIMADAS

##### PLANTA BAJA

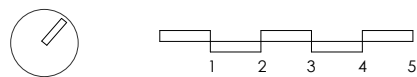
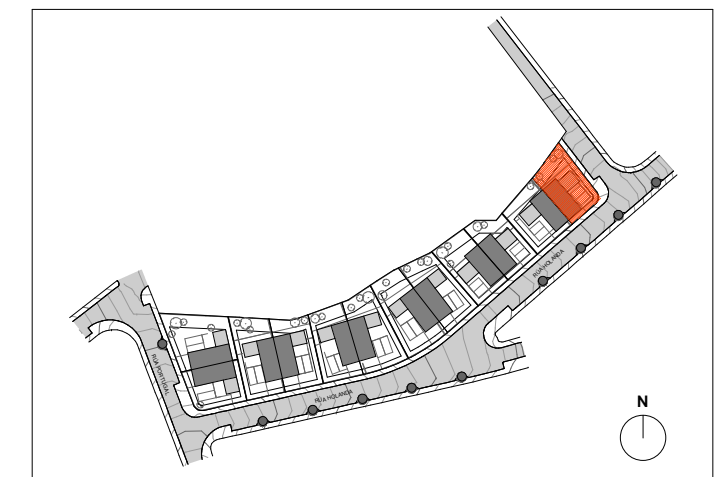
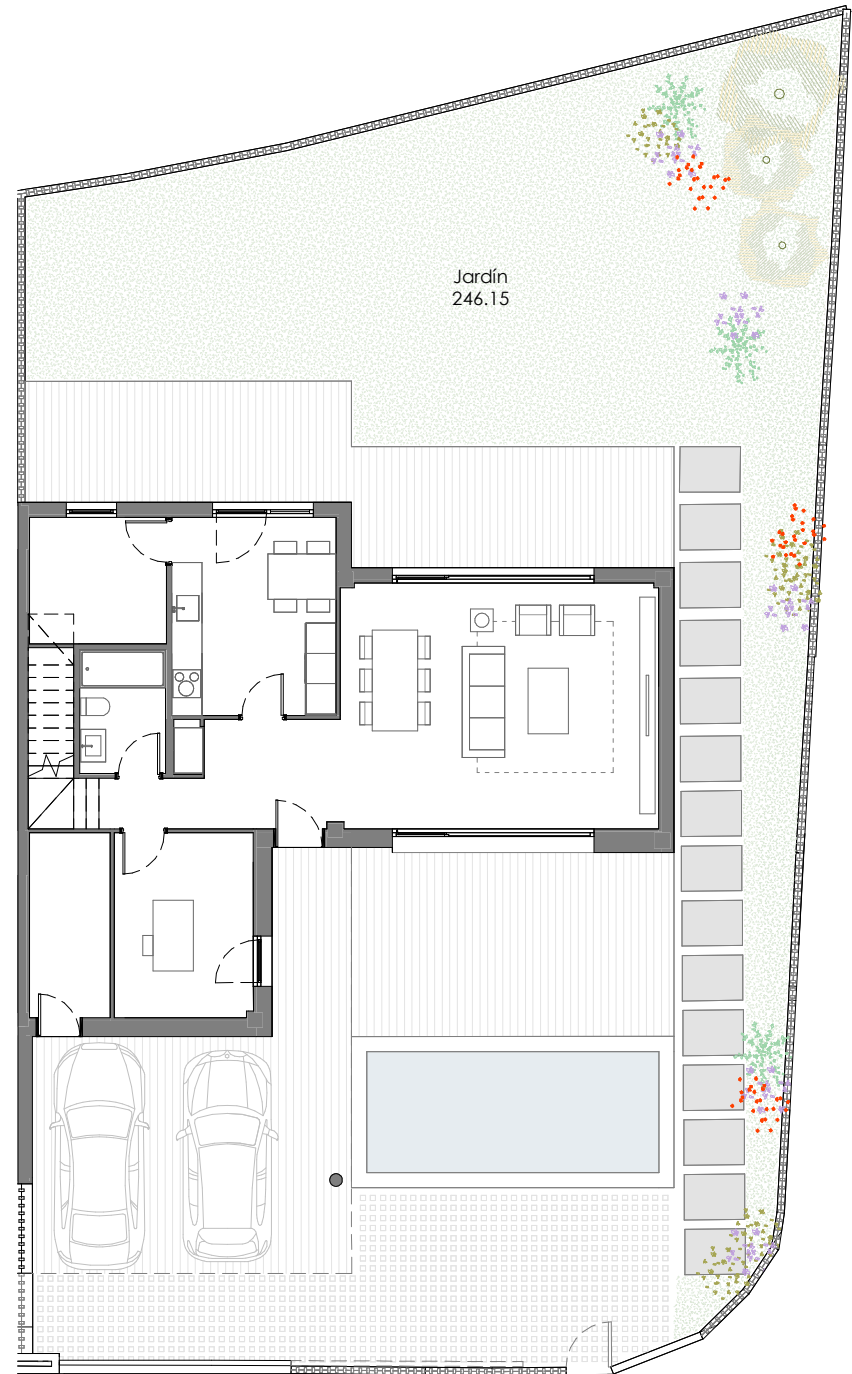
Vestíbulo	8.61 m <sup>2</sup>
Escalera	3.73 m <sup>2</sup>
Salón-Comedor	30.79 m <sup>2</sup>
Cocina	12.83 m <sup>2</sup>
Lav-Tend	6.80 m <sup>2</sup>
Baño 3	4.33 m <sup>2</sup>
Despacho	10.14 m <sup>2</sup>
Trastero	5.88 m <sup>2</sup>

##### PLANTA PRIMERA

Distribuidor	9.34 m <sup>2</sup>
Dormitorio 1	16.95 m <sup>2</sup>
Vestidor	7.39 m <sup>2</sup>
Baño 1	5.68 m <sup>2</sup>
Dormitorio 2	14.21 m <sup>2</sup>
Dormitorio 3	15.32 m <sup>2</sup>
Baño 2	6.27 m <sup>2</sup>

<b>Superficie útil interior</b>	<b>158.27 m<sup>2</sup></b>
<b>Superficie útil exterior (Jardín)</b>	<b>246.15 m<sup>2</sup></b>
<b>Superficie útil exterior (Porche)</b>	<b>35.60 m<sup>2</sup></b>
<b>Superficie útil exterior (Terrazas)</b>	<b>36.70 m<sup>2</sup></b>

**Superficie construida 193.70 m<sup>2</sup>**



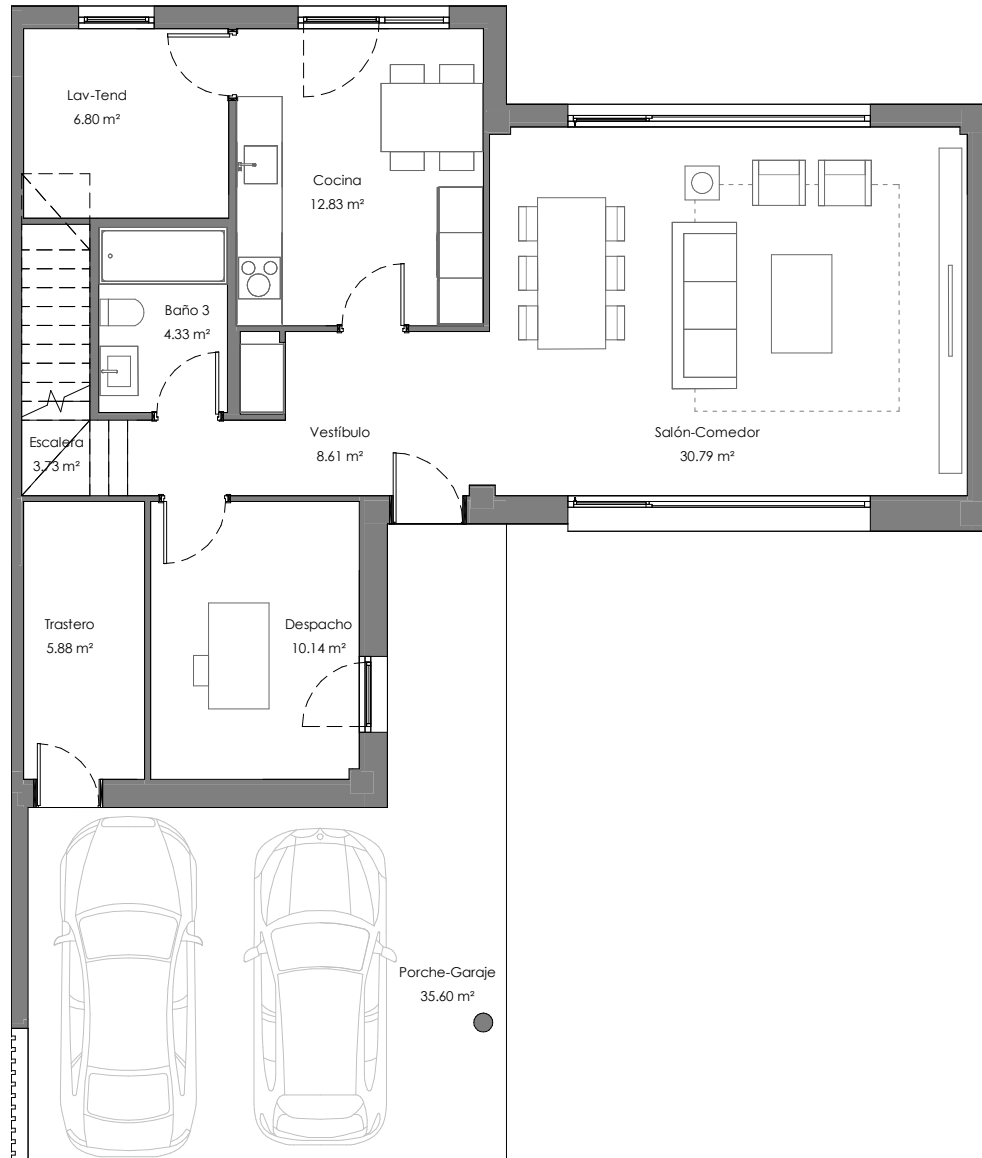
4   
 3   
 2   
 1   
 193.70 m<sup>2</sup>

**RP - 1.6.2**

**Planta Baja y Primera**

**V03-5D**

SUPERFICIES APROXIMADAS



**PLANTA BAJA**



**PLANTA ALTA**

**PLANTA BAJA**

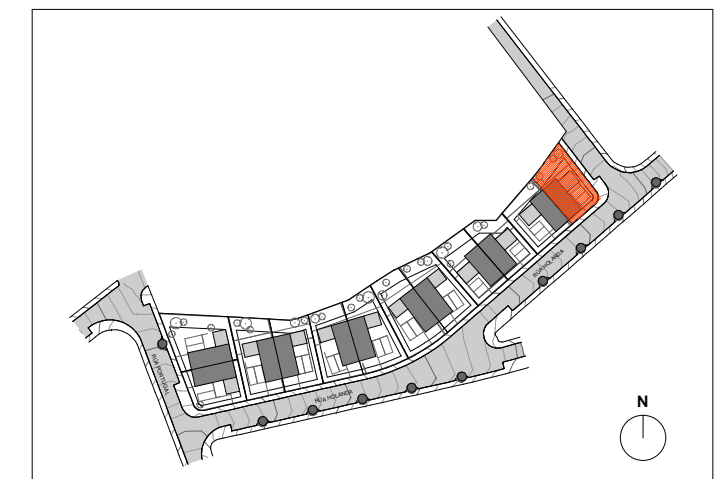
Vestíbulo	8.61 m <sup>2</sup>
Escalera	3.73 m <sup>2</sup>
Salón-Comedor	30.79 m <sup>2</sup>
Cocina	12.83 m <sup>2</sup>
Lav-Tend	6.80 m <sup>2</sup>
Baño 3	4.33 m <sup>2</sup>
Despacho	10.14 m <sup>2</sup>
Trastero	5.88 m <sup>2</sup>

**PLANTA PRIMERA**

Distribuidor	9.34 m <sup>2</sup>
Dormitorio 1	16.95 m <sup>2</sup>
Vestidor	7.39 m <sup>2</sup>
Baño 1	5.68 m <sup>2</sup>
Dormitorio 2	14.21 m <sup>2</sup>
Dormitorio 3	15.32 m <sup>2</sup>
Baño 2	6.27 m <sup>2</sup>

<b>Superficie útil interior</b>	<b>158.27 m<sup>2</sup></b>
<b>Superficie útil exterior (Jardín)</b>	<b>246.15 m<sup>2</sup></b>
<b>Superficie útil exterior (Porche)</b>	<b>35.60 m<sup>2</sup></b>
<b>Superficie útil exterior (Terrazas)</b>	<b>36.70 m<sup>2</sup></b>

**Superficie construida 193.70 m<sup>2</sup>**



Planos comerciales en fase de precomercialización. Los presentes planos comerciales son provisionales y meramente orientativos. La Sociedad promotora se reserva el derecho a efectuar durante el transcurso de la ejecución de las obras, las modificaciones necesarias por exigencias de orden técnico, jurídico o comercial, o por falta de stock, sin que esto implique un menosprecio en el nivel global de las calidades. Las superficies son aproximadas y susceptibles de cambios por exigencias técnicas. Las superficies definitivas serán las que resulten de la ejecución de la obra. Las dimensiones de los armarios empotrados, en su caso, se adaptarán a las obras con medidas normalizadas del fabricante. Este plano anula cualquier otro emitido con anterioridad. El mobiliario y la vegetación, tiene únicamente efecto decorativo y no están incluidos.