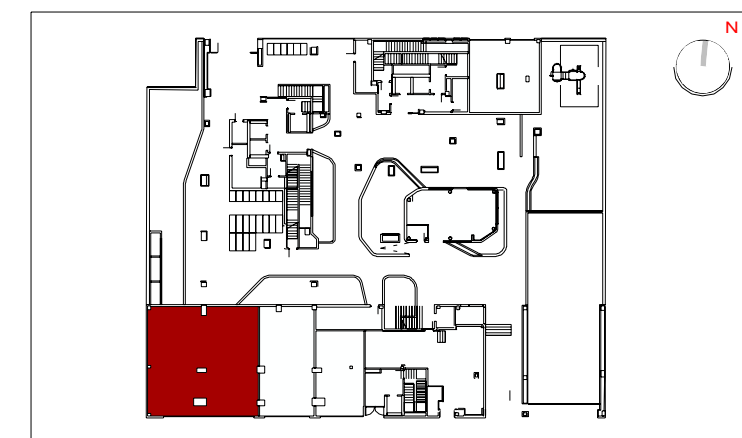




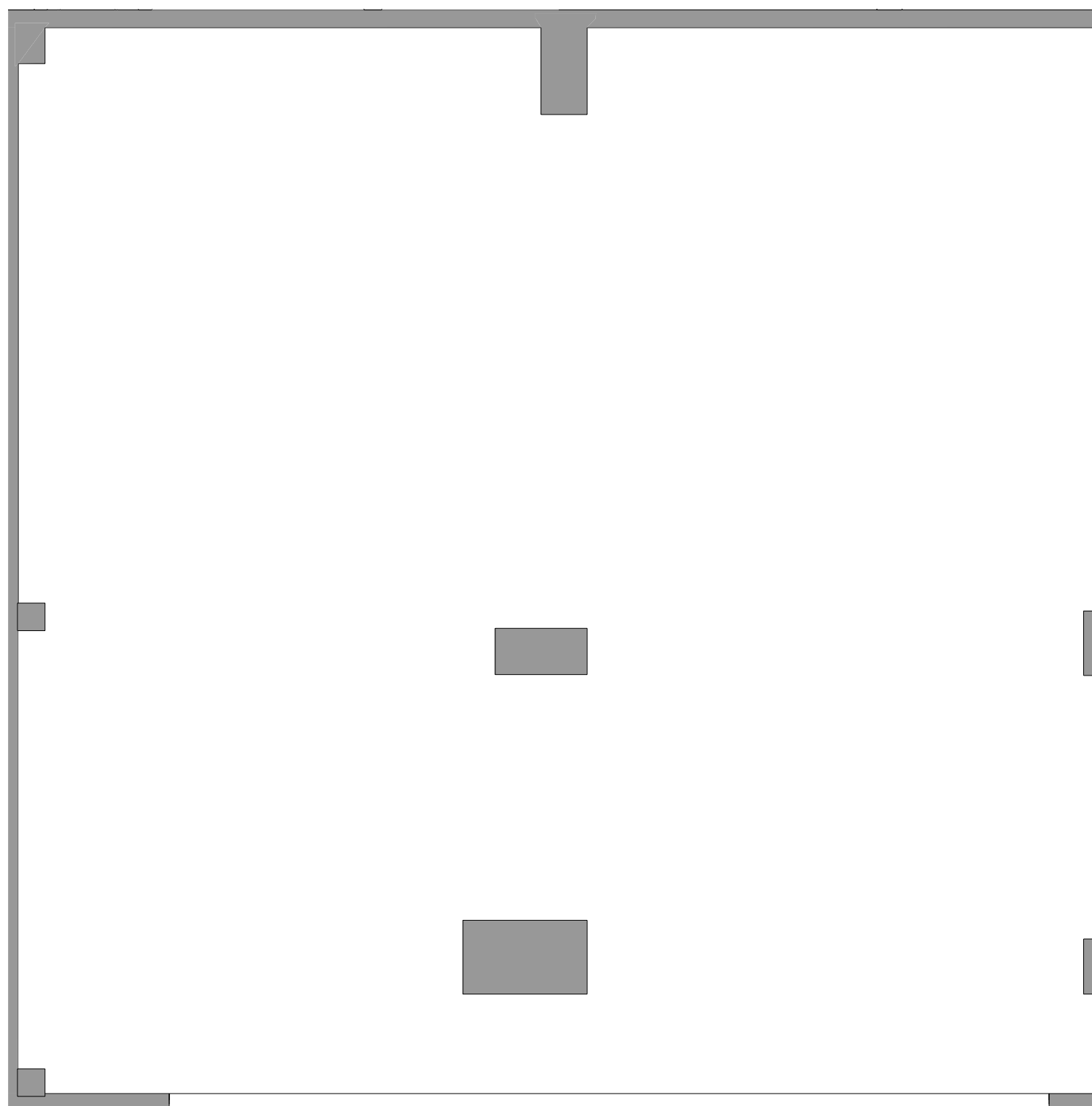
La Tipuana

MALILLA



PLANTA 00 LOCAL 01

Superficie útil local	131,35 m ²
S.Construida propia	141,69 m ²
S.Construida C/Comunes	156,48 m ²



La Sociedad Promotora se reserva el derecho a efectuar durante el transcurso de la ejecución de las obras, las modificaciones necesarias por exigencias de orden técnico, jurídico o comercial, sin que esto implique un menos precio en el nivel global de calidades. Las superficies son aproximadas y susceptibles de cambios por exigencias técnicas. Las superficies definitivas serán las que resulten de la ejecución de la obra. Las dimensiones de los armarios empotrados, en su caso, se adaptarán a la obra con medidas normalizadas del fabricante. Esta plano anula cualquier otro emitido con anterioridad. El amueblamiento tiene únicamente efecto decorativo y no está incluido. El presente plano es orientativo, no vinculante a nivel contractual y meramente informativo de la futura comercialización, promoción y construcción de viviendas, y carece de carácter comercial.

