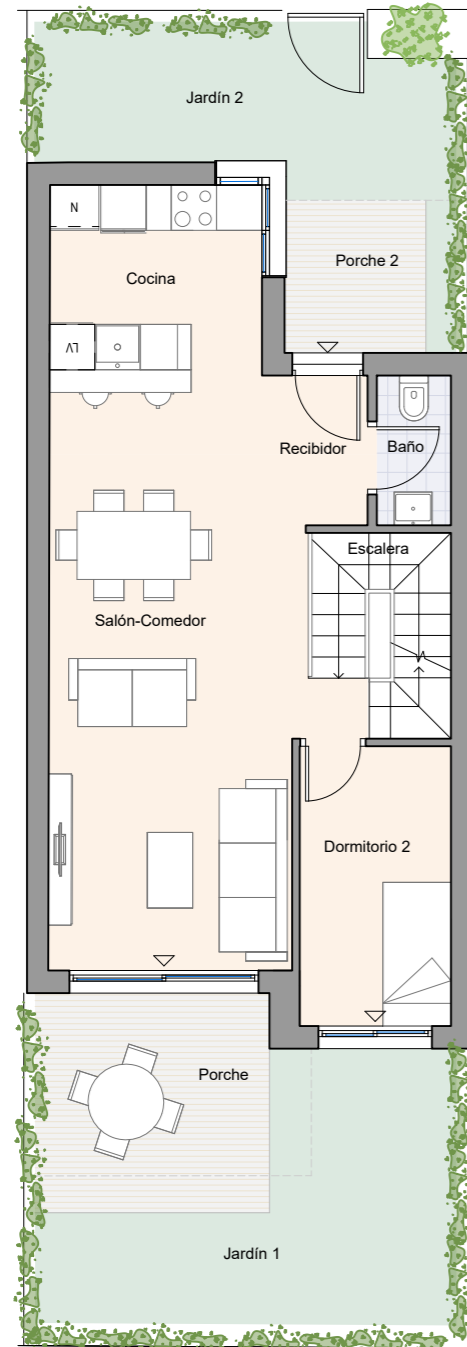


# VIVIENDA PUERTA 50

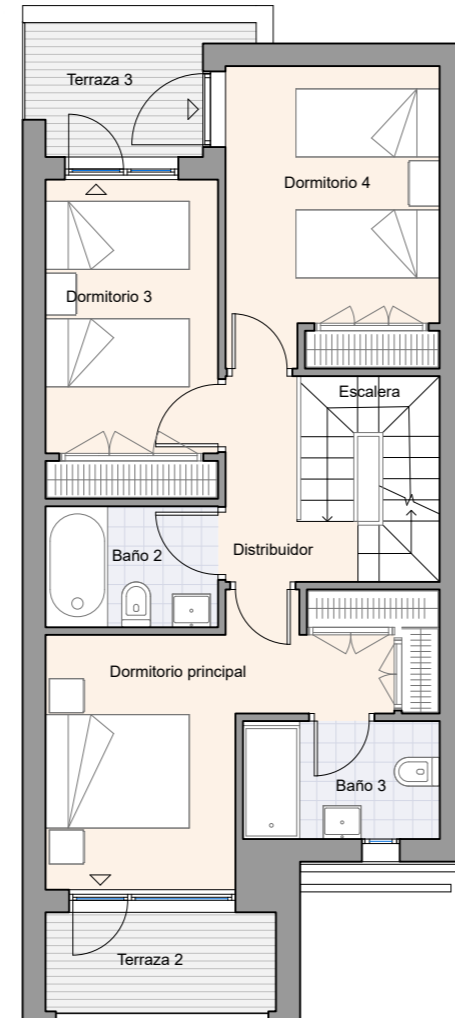


# TERRA DE BENAGEBER

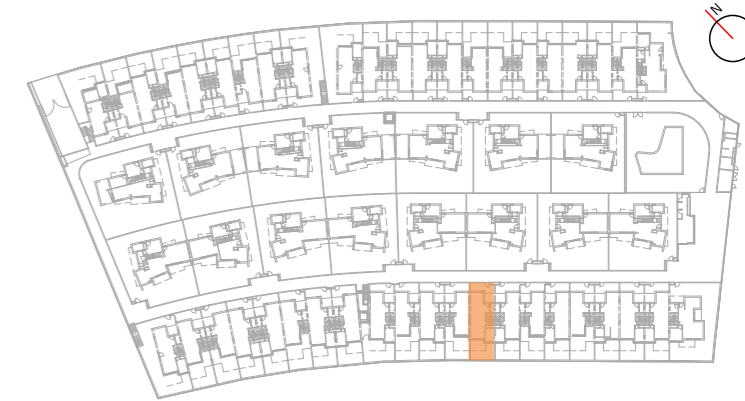
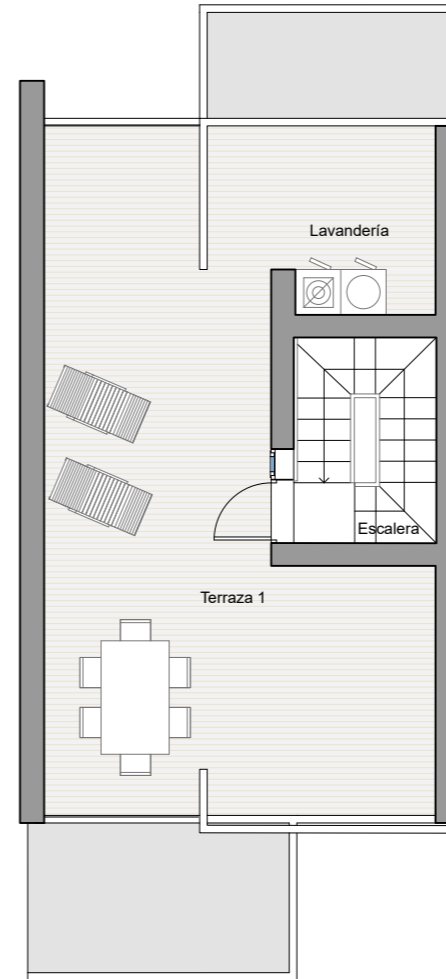
PLANTA BAJA



PLANTA PRIMERA



PLANTA DE CUBIERTA



HABITACIONES 4  
BAÑOS 3

### SUPERFICIES

RECIBIDOR	2,20 m <sup>2</sup>
COCINA	7,69 m <sup>2</sup>
SALÓN-COMEDOR	25,68 m <sup>2</sup>
DORMITORIO 2	7,40 m <sup>2</sup>
BAÑO	1,94 m <sup>2</sup>
ESCALERA	14,48 m <sup>2</sup>
DISTRIBUIDOR	3,23 m <sup>2</sup>
DORMITORIO 3	9,59 m <sup>2</sup>
DORMITORIO 4	11,24 m <sup>2</sup>
BAÑO 2	3,86 m <sup>2</sup>
DORMITORIO PRINCIPAL	12,90 m <sup>2</sup>
BAÑO 3	4,06 m <sup>2</sup>

S. ÚTIL TOTAL INTERIOR 104,06 m<sup>2</sup>

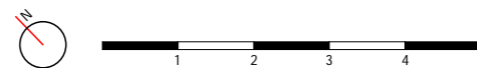
S. CONSTRUIDA C/COMUNES 121,03 m<sup>2</sup>

JARDÍN (Incluye zona pavimentada) 37,41 m<sup>2</sup>

TERRAZAS 8,23 m<sup>2</sup>

TERRAZA SOLÁRIUM 39,54 m<sup>2</sup>

TOTAL PARCELA 97,39 m<sup>2</sup>



Espacios de vida