

TERRA OLEIROS II

H7-03

Planta de Parcela

V03-3D

SUPERFICIES APROXIMADAS

PLANTA SOTANO	
Garaje	25,35 m ²
Trastero	3,95 m ²
Escalera Sótano	3,65 m ²
Distribuidor Sótano	3,15 m ²

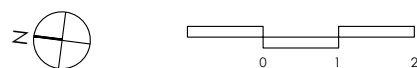
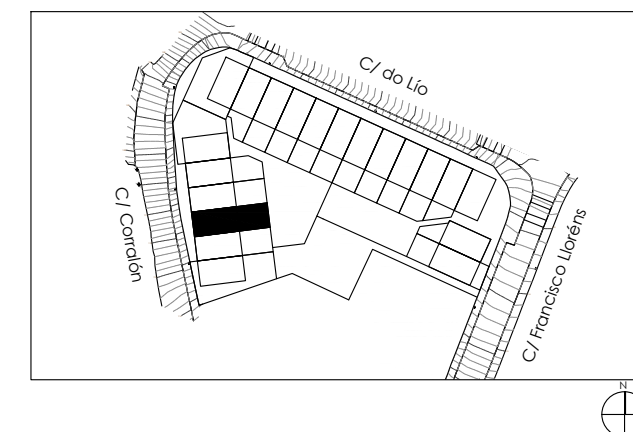
PLANTA BAJA	
Distribuidor 1	6,20 m ²
Salón/Comedor	36,55 m ²
Cocina	14,00 m ²
Aseo	2,00 m ²
Lavadero	2,10 m ²

PLANTA PRIMERA	
Escalera	4,70 m ²
Distribuidor 2	6,45 m ²
Dormitorio Principal	12,75 m ²
Vestidor	6,15 m ²
Baño 1	4,45 m ²
Dormitorio 2	13,65 m ²
Dormitorio 3	9,60 m ²
Baño 2	6,35 m ²

Superficie útil interior	161,05 m²
Superficie útil exterior (Jardín Trasero)	44,75 m²
Superficie útil exterior (Terraza)	46,05 m²

Superficie construida	260,05 m²
------------------------------	-----------------------------

Incluida parte proporcional de Zonas Comunes sobre rasante y bajo rasante



H7-03

Planta Baja y Primera

V03-3D

SUPERFICIES APROXIMADAS

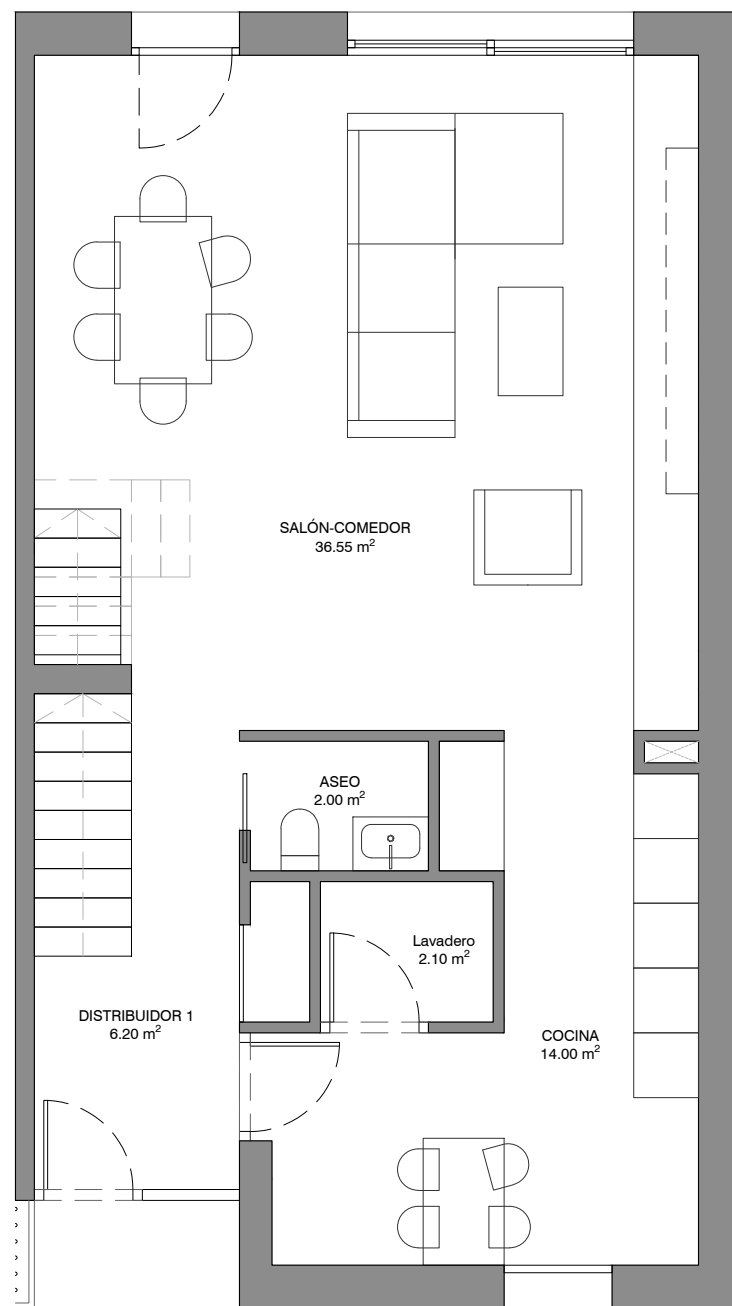
PLANTA SOTANO	
Garaje	25,35 m ²
Trastero	3,95 m ²
Escalera Sótano	3,65 m ²
Distribuidor Sótano	3,15 m ²

PLANTA BAJA	
Distribuidor 1	6,20 m ²
Salón/Comedor	36,55 m ²
Cocina	14,00 m ²
Aseo	2,00 m ²
Lavadero	2,10 m ²

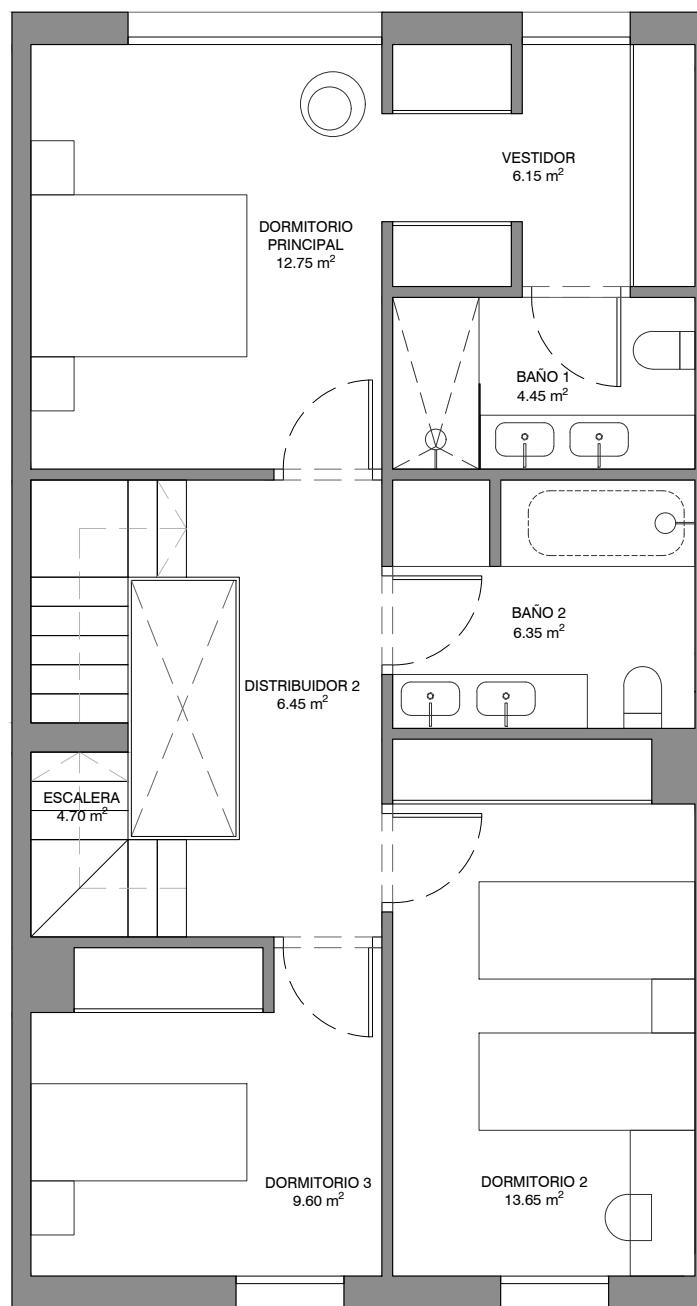
PLANTA PRIMERA	
Escalera	4,70 m ²
Distribuidor 2	6,45 m ²
Dormitorio Principal	12,75 m ²
Vestidor	6,15 m ²
Baño 1	4,45 m ²
Dormitorio 2	13,65 m ²
Dormitorio 3	9,60 m ²
Baño 2	6,35 m ²

Superficie útil interior	161,05 m²
Superficie útil exterior (Jardín Trasero)	44,75 m²
Superficie útil exterior (Terraza)	46,05 m²

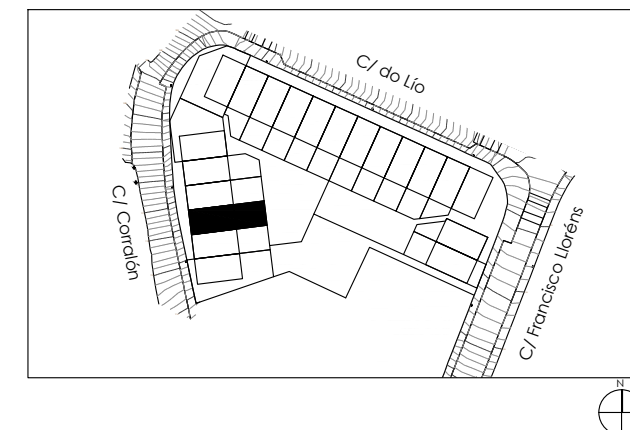
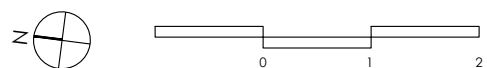
Superficie construida	260,05 m²
<small>Incluida parte proporcional de Zonas Comunes sobre rasante y bajo rasante</small>	



PLANTA BAJA



PLANTA PRIMERA



H7-03

Planta de Sótano y Cubierta

V03-3D

SUPERFICIES APROXIMADAS

PLANTA SOTANO	
Garaje	25,35 m ²
Trastero	3,95 m ²
Escalera Sótano	3,65 m ²
Distribuidor Sótano	3,15 m ²

PLANTA BAJA	
Distribuidor 1	6,20 m ²
Salón/Comedor	36,55 m ²
Cocina	14,00 m ²
Aseo	2,00 m ²
Lavadero	2,10 m ²

PLANTA PRIMERA	
Escalera	4,70 m ²
Distribuidor 2	6,45 m ²
Dormitorio Principal	12,75 m ²
Vestidor	6,15 m ²
Baño 1	4,45 m ²
Dormitorio 2	13,65 m ²
Dormitorio 3	9,60 m ²
Baño 2	6,35 m ²

Superficie útil interior	161,05 m²
Superficie útil exterior (Jardín Trasero)	44,75 m²
Superficie útil exterior (Terraza)	46,05 m²

Superficie construida **260,05 m²**

Incluida parte proporcional de Zonas Comunes sobre rasante y bajo rasante

