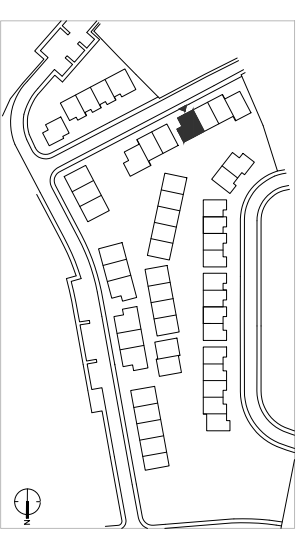


## Estrella del Mar Villas - Marbella

### Parcela 2 | Planta Baja Vivienda 44 - Tipo 4D

#### Superficies

ASEO/OFFICE	3,60m <sup>2</sup>
BANO 3	5,55m <sup>2</sup>
COCINA	11,70m <sup>2</sup>
DISTRIBUIDOR 1	2,45m <sup>2</sup>
DORMITORIO 4	10,60m <sup>2</sup>
ENTRADA	7,50m <sup>2</sup>
ESCALERA	4,85m <sup>2</sup>
SALON-COMEDOR	25,65m <sup>2</sup>
Superficie útil interior	129,40m <sup>2</sup>
S.Construida C/Comunes	224,62m <sup>2</sup>
Superficie útil exterior	45,40m <sup>2</sup>
Jardin	76,35m <sup>2</sup>
Decreto 218/2005	
S. Construida vivienda	180,13m <sup>2</sup>
S. Útil vivienda	142,34m <sup>2</sup>



Version

20230112\_v3

Como promotora, Acciona Inmobiliaria, S.L.U. se reserva el derecho a efectuar durante el transcurso de la ejecución de las obras las modificaciones del proyecto que sean necesarias o convenientes por razones de orden técnico, legal o comercial, u ordenadas por cualquier administración u organismo público. Los elementos accesorios, tales como mobiliario y/o vegetación de jardinería, son meramente ilustrativos, no deben por tanto considerarse incluidos en el objeto de la compraventa. Los giros de puertas y la distribución de aparatos sanitarios pueden no ser los definitivos. Las dimensiones de armarios, en su caso, se adaptarán con medidas normalizadas del fabricante. Las superficies indicadas están calculadas conforme al Decreto 218/2005, de 11 de octubre, Reglamento de Información al consumidor en la compraventa y arrendamiento de viviendas en Andalucía, y son aproximadas.



## Estrella del Mar Villas - Marbella

### Parcela 2 | Planta Primera Vivienda 44 - Tipo 4D

#### Superficies

BAÑO 1	5,85m <sup>2</sup>
BAÑO 2	6,15m <sup>2</sup>
DISTRIBUIDOR 2	3,35m <sup>2</sup>
DORMITORIO 2	17,45m <sup>2</sup>
DORMITORIO 1	10,80m <sup>2</sup>
DORMITORIO 2	13,90m <sup>2</sup>
DORMITORIO 3	

Superficie útil interior **129,40m<sup>2</sup>**

S.Construida C/Comunes **224,62m<sup>2</sup>**

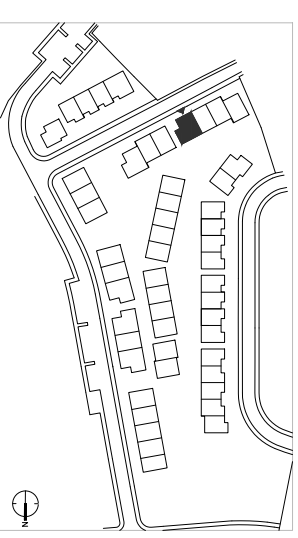
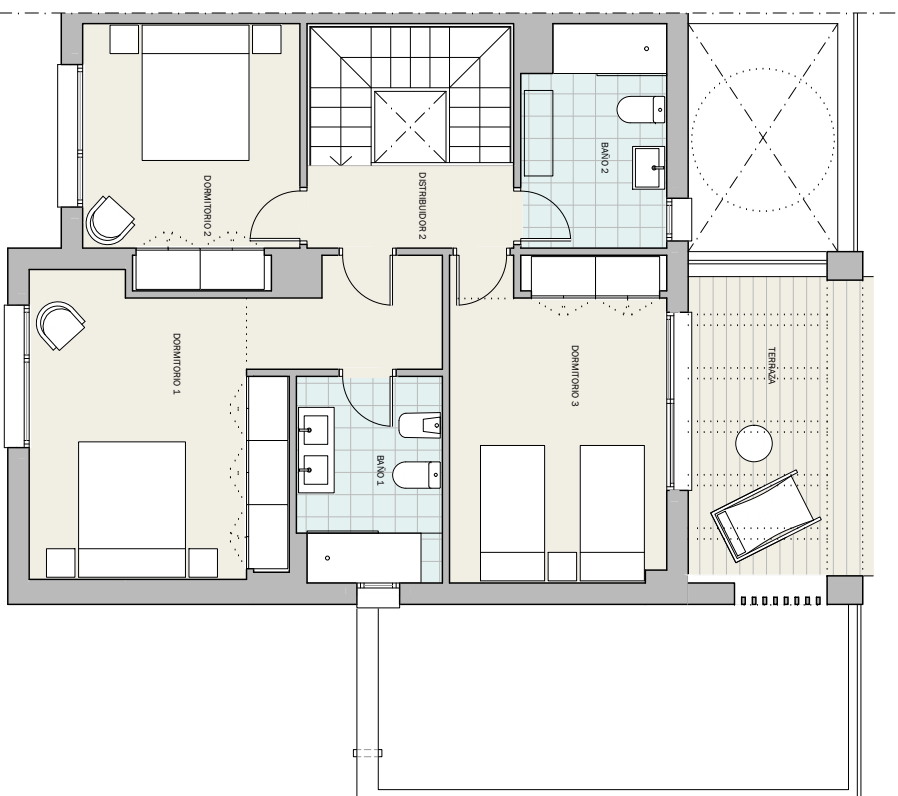
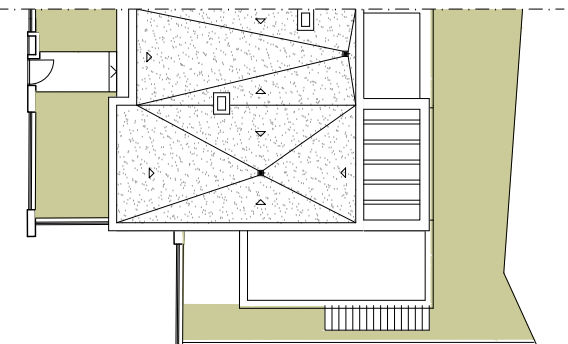
Superficie útil exterior **45,40m<sup>2</sup>**

Jardín **76,35m<sup>2</sup>**

Decreto 218/2005

S. Construida vivienda **180,13m<sup>2</sup>**

S. Útil vivienda **142,34m<sup>2</sup>**



Como promotora, Acciona Inmobiliaria, S.L.U. se reserva el derecho a efectuar durante el transcurso de la ejecución de las obras las modificaciones del proyecto que sean necesarias o convenientes por razones de orden técnico, legal o comercial, u ordenadas por cualquier administración u organismo público. Los elementos accesorios, tales como mobiliario y/o vegetación de jardinería, son meramente ilustrativos, no deben por tanto considerarse incluidos en el objeto de la compraventa. Los gros de puertas y la distribución de aparatos sanitarios pueden no ser los definitivos. Las dimensiones de armarios, en su caso, se adaptarán con medidas normalizadas del fabricante. Las superficies indicadas están calculadas conforme al Decreto 218/2005, de 11 de octubre, Reglamento de Información al consumidor en la compraventa y arrendamiento de viviendas en Andalucía, y son aproximadas.

Version  
20230112\_v3

