


 5
  4
  2
  242,01 m<sup>2</sup>

# NATURA

## TORRELODONES

Vivienda 18

Planta Baja

TIPO DE VIVIENDA T1

SUPERFICIES APROXIMADAS

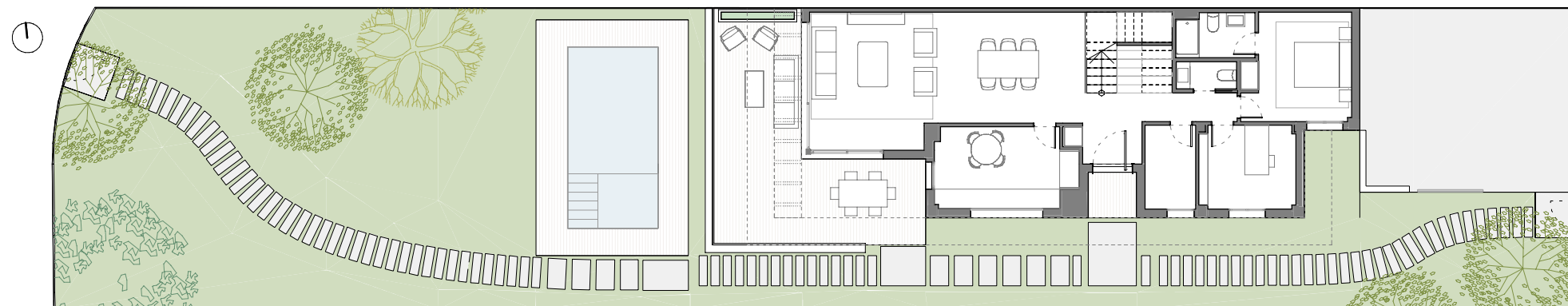
### PLANTA BAJA

SALÓN-COMEDOR	36,63 m <sup>2</sup>
COCINA	12,00 m <sup>2</sup>
VESTÍBULO	5,99 m <sup>2</sup>
DISTRIBUIDOR	2,03 m <sup>2</sup>
ESCALERA	7,97 m <sup>2</sup>
DESPACHO	8,79 m <sup>2</sup>
DORMITORIO 4	12,29 m <sup>2</sup>
LAVADERO	4,66 m <sup>2</sup>
ASEO	1,79 m <sup>2</sup>
BAÑO 3	3,71 m <sup>2</sup>

### PLANTA PRIMERA

DISTRIBUIDOR	4,78 m <sup>2</sup>
DORMITORIO 1	24,00 m <sup>2</sup>
DORMITORIO 2	12,65 m <sup>2</sup>
DORMITORIO 3	11,92 m <sup>2</sup>
BAÑO 1	8,60 m <sup>2</sup>
BAÑO 2	5,43 m <sup>2</sup>

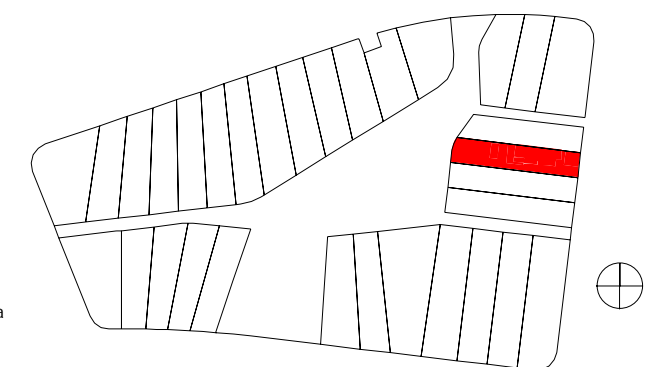
Superficie útil interior	163,24 m <sup>2</sup>
Superficie útil exterior (Terraza + porche)	43,70 m <sup>2</sup>
Superficie útil total	206,94 m <sup>2</sup>
Superficie jardín	355,80 m <sup>2</sup>
Jardín+Aparcamiento	
Superficie construida c/comunes	242,01 m <sup>2</sup>
Vivienda+Terraza+Porche+Pp zzcc	
Superficie parcela	505,58 m <sup>2</sup>



0 1 2 3 4 5m

Planos comerciales en fase de precomercialización. Los presentes planos comerciales son provisionales y meramente orientativos. La Sociedad promotora se reserva el derecho a efectuar durante el transcurso de la ejecución de las obras, las modificaciones necesarias por exigencias de orden técnico, jurídico o comercial, o por falta de stock, sin que esto implique un menosprecio en el nivel global de las calidades. Las superficies son aproximadas y susceptibles de cambios por exigencias técnicas. Las superficies definitivas serán las que resulten de la ejecución de la obra. Las dimensiones de los armarios empotrados, en su caso, se adaptarán a las obras con medidas normalizadas del fabricante. Este plano anula cualquier otro emitido con anterioridad. El mobiliario y la vegetación, tiene únicamente efecto decorativo y no están incluidos.

Edición 12/03/2024 Versión 2



SUPERFICIES APROXIMADAS

PLANTA BAJA

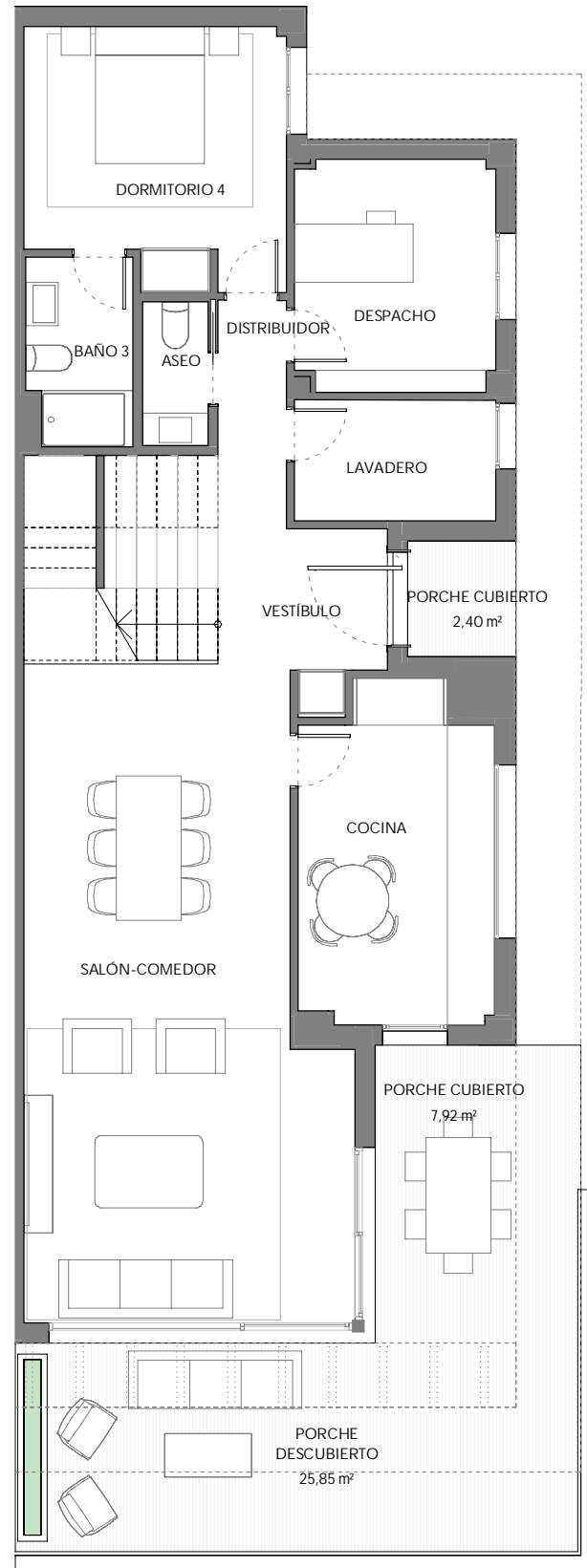
SALÓN-COMEDOR	36,63 m <sup>2</sup>
COCINA	12,00 m <sup>2</sup>
VESTÍBULO	5,99 m <sup>2</sup>
DISTRIBUIDOR	2,03 m <sup>2</sup>
ESCALERA	7,97 m <sup>2</sup>
DESPACHO	8,79 m <sup>2</sup>
DORMITORIO 4	12,29 m <sup>2</sup>
LAVADERO	4,66 m <sup>2</sup>
ASEO	1,79 m <sup>2</sup>
BAÑO 3	3,71 m <sup>2</sup>

PLANTA PRIMERA

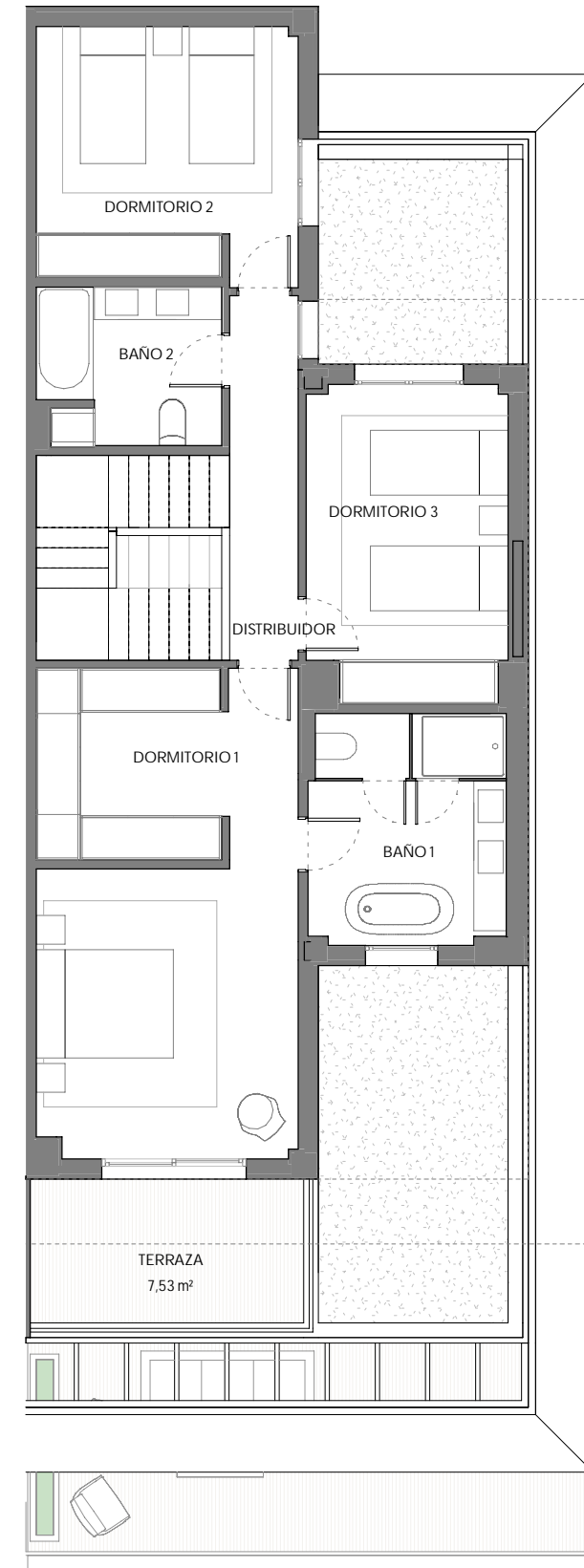
DISTRIBUIDOR	4,78 m <sup>2</sup>
DORMITORIO 1	24,00 m <sup>2</sup>
DORMITORIO 2	12,65 m <sup>2</sup>
DORMITORIO 3	11,92 m <sup>2</sup>
BAÑO 1	8,60 m <sup>2</sup>
BAÑO 2	5,43 m <sup>2</sup>

Superficie útil interior	163,24 m <sup>2</sup>
Superficie útil exterior (Terraza + porche)	43,70 m <sup>2</sup>
Superficie útil total	206,94 m <sup>2</sup>
Superficie jardín	355,80 m <sup>2</sup>
Jardín+Aparcamiento	
Superficie construida c/comunes	242,01 m <sup>2</sup>
Vivienda+Terraza+Porche+Pp zzcc	
Superficie parcela	505,58 m <sup>2</sup>

PLANTA BAJA



PLANTA PRIMERA



Planos comerciales en fase de precomercialización. Los presentes planos comerciales son provisionales y meramente orientativos. La Sociedad promotora se reserva el derecho a efectuar durante el transcurso de la ejecución de las obras, las modificaciones necesarias por exigencias de orden técnico, jurídico o comercial, o por falta de stock, sin que esto implique un menosprecio en el nivel global de las calidades. Las superficies son aproximadas y susceptibles de cambios por exigencias técnicas. Las superficies definitivas serán las que resulten de la ejecución de la obra. Las dimensiones de los armarios empotrados, en su caso, se adaptarán a las obras con medidas normalizadas del fabricante. Este plano anula cualquier otro emitido con anterioridad. El mobiliario y la vegetación, tiene únicamente efecto decorativo y no están incluidos.

