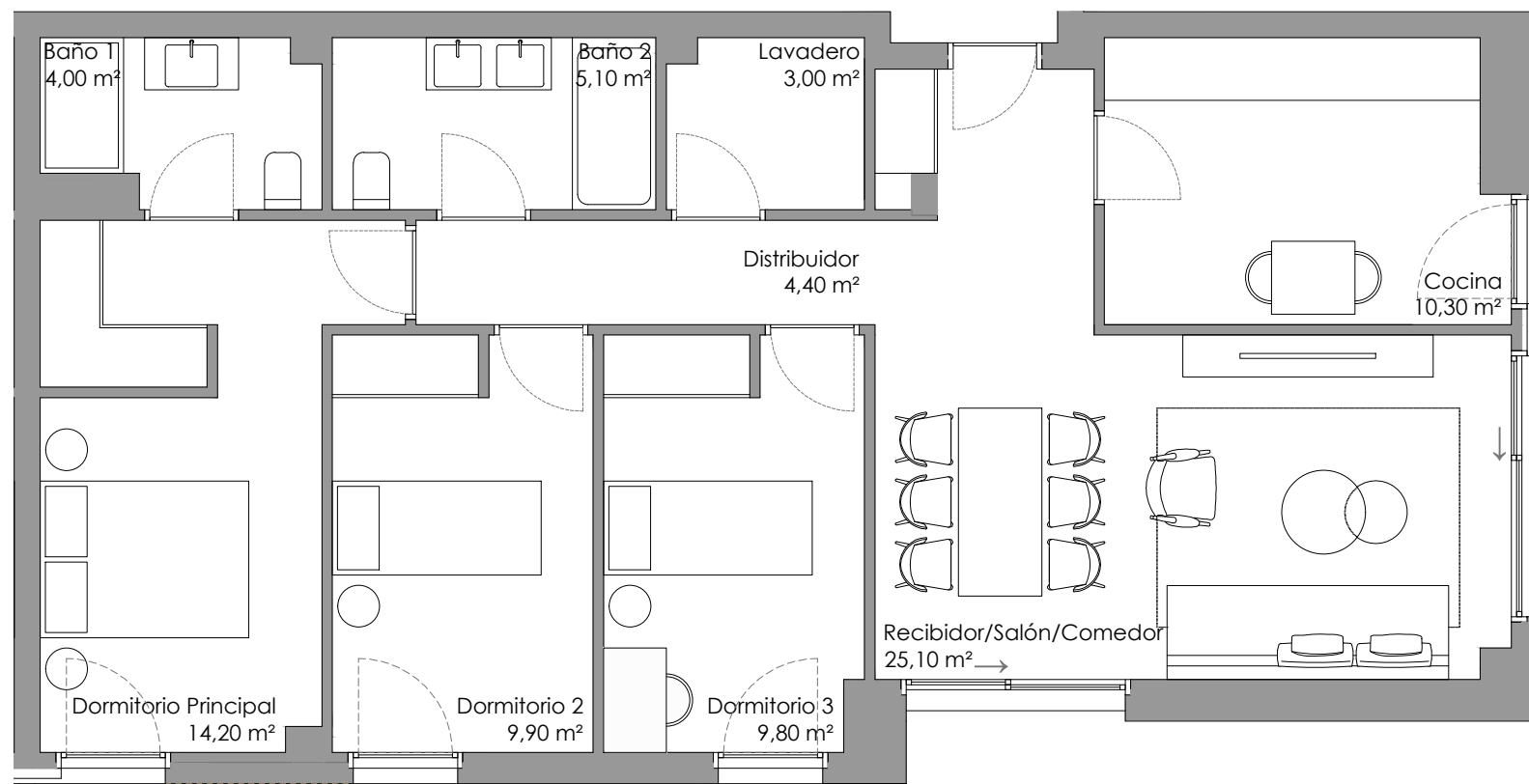
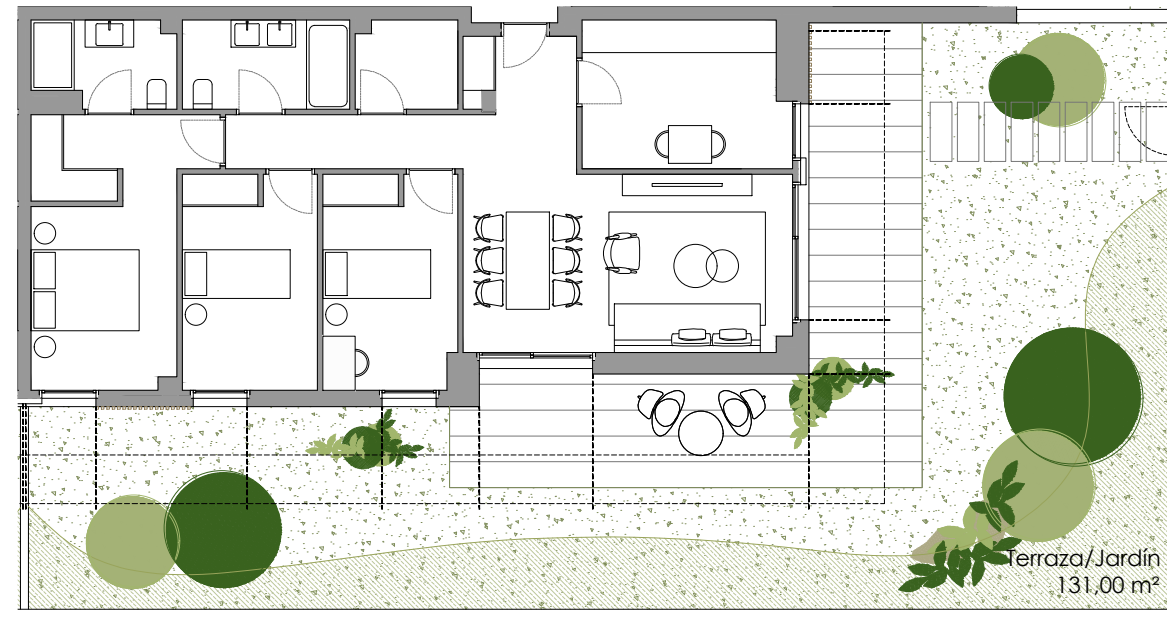
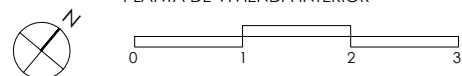


3   
 2   
 2   
 1   
 120,31 m<sup>2</sup>

PLANTA DE VIVIENDA



PLANTA DE VIVIENDA INTERIOR



Planos comerciales en fase de comercialización. Los presentes planos comerciales son provisionales y meramente orientativos. La Sociedad promotora se reserva el derecho a efectuar durante el transcurso de la ejecución de las obras, las modificaciones necesarias por exigencias de orden técnico, jurídico o comercial, o por falta de stock, sin que esto implique un menosprecio en el nivel global de las calidades. Las superficies son aproximadas y susceptibles de cambios por exigencias técnicas. Las superficies definitivas serán las que resulten de la ejecución de la obra. Las dimensiones de los armarios empotrados, en su caso, se adaptarán a las obras con medidas normalizadas del fabricante. Este plano anula cualquier otro emitido con anterioridad. El mobiliario y la vegetación, tiene únicamente efecto decorativo y no están incluidos.

Edición 11.08.23 Versión 03

# XAZ NATURA

## RESIDENCIAL

### BLOQUE B

### Planta Baja

### VIVIENDA H

SUPERFICIES APROXIMADAS

Recibidor/ Salón/ Comedor	25,10 m <sup>2</sup>
Cocina	10,30 m <sup>2</sup>
Distribuidor	4,40 m <sup>2</sup>
Lavadero	3,00 m <sup>2</sup>
Baño 2	5,10 m <sup>2</sup>
Baño 1	4,00 m <sup>2</sup>
Dormitorio Principal	14,20 m <sup>2</sup>
Dormitorio 2	9,90 m <sup>2</sup>
Dormitorio 3	9,80 m <sup>2</sup>
Terraza/ Jardín	131,00 m <sup>2</sup>

**Superficie útil cerrada (Vivienda) 85,80 m<sup>2</sup>**  
**Superficie útil abierta (Terraza/ Jardín) 131,00 m<sup>2</sup>**

**Superf. construida cerrada (Vivienda) 101,00 m<sup>2</sup>**  
**Superf. construida abierta (Terraza/ Jardín) 139,50 m<sup>2</sup>**

**Superficie construida 120,31 m<sup>2</sup>**

Incluida parte proporcional de Zonas Comunes

