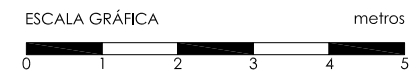
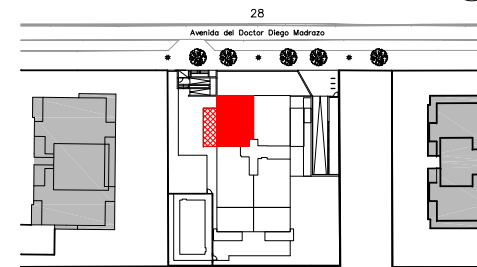
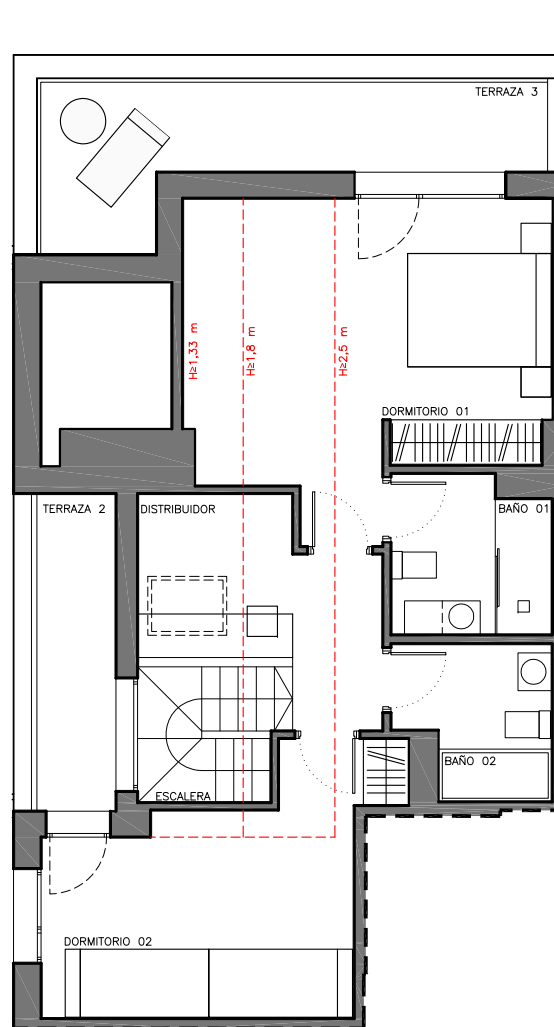
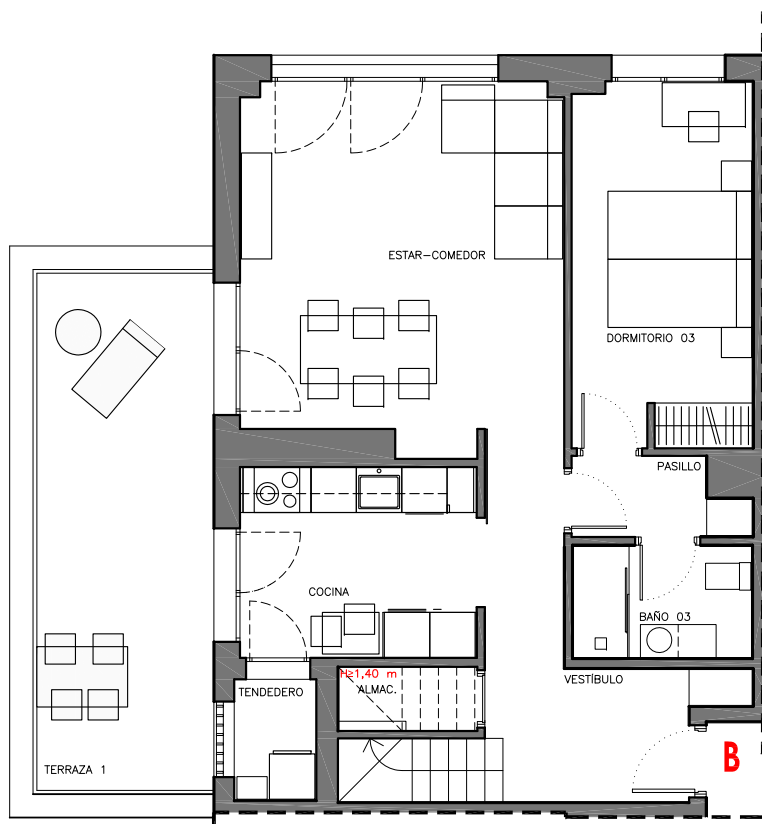




LOS TAMARICES II

Espacios de vida

La Sociedad Promotora se reserva el derecho a efectuar durante el transcurso de la ejecución de las obras, las modificaciones necesarias por exigencias de orden técnico, jurídico o comercial, sin que esto implique un menoscabo en el nivel global de calidades. Las superficies son aproximadas y susceptibles de cambios por exigencias técnicas. Las superficies definitivas serán las que resulten de la ejecución de la obra. En todo caso no se modificarán las características arquitectónicas, estructurales, funcionales y ornamentales y los servicios del edificio que resulten de la publicidad promocional. Los materiales naturales, madera o piedra, por sus propias características pueden sufrir variaciones en tonalidad y textura. Las dimensiones de los armarios empotrados, en su caso, se adaptarán a la obra con medidas normalizadas del fabricante. Este plano anula cualquier otro emitido con anterioridad. El amueblamiento tiene únicamente efecto decorativo y no está incluido. Las terrazas de planta cuarta y bajocubierta son elementos comunes de uso privativo de cada vivienda.



PORTAL		DIEGO MADRAZO 28
PLANTA		4+BC
LETRA		B
TIPO DE VIVIENDA		3D
VESTIBULO		6,71
COCINA		8,02
ESTAR-COMEDOR		21,68
ESCALERA		3,68
ALMACENAJE		1,57
PASILLO		2,24
DISTRIBUIDOR		7,23
BAÑO 1		4,30
BAÑO 2		3,86
BAÑO 3		3,57
DORMITORIO 1		18,62
DORMITORIO 2		12,49
DORMITORIO 3		11,52
SUP. UTIL CERRADA INTERIOR		105,49
TENDEDERO		1,74
TERRAZA 1		16,59
TERRAZA 2		4,39
TERRAZA 3		10,10
SUP. UTIL EXTERIOR		32,82
SUP. UTIL TOTAL		138,31

