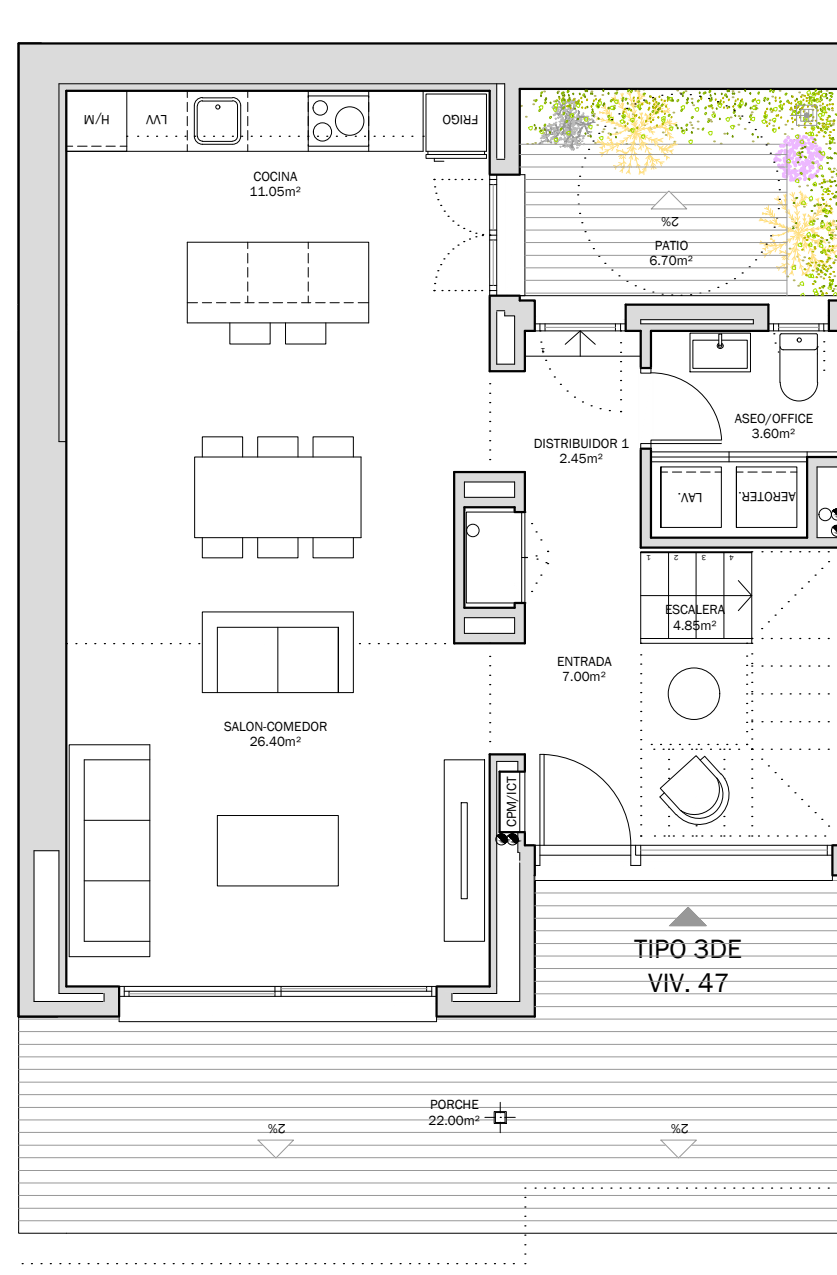
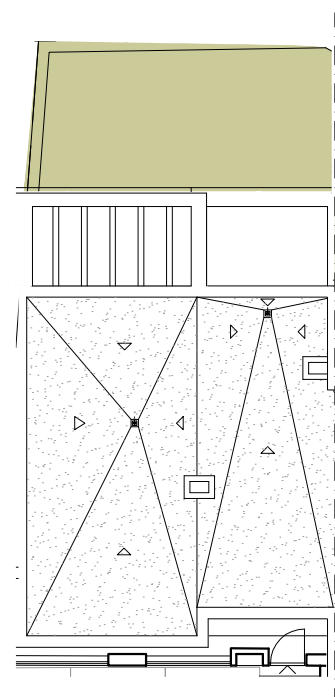


# Estrella del Mar Residences - Marbella

## Parcela 2 | Planta Baja Vivienda 47 - Tipo 3DE



### Superficies

ASEO/OFFICE	3.60m <sup>2</sup>
COCINA	11.05m <sup>2</sup>
DISTRIBUIDOR 1	2.45m <sup>2</sup>
ENTRADA	7.00m <sup>2</sup>
ESCALERA	4.85m <sup>2</sup>
SALON-COMEDOR	26.40m <sup>2</sup>

Superficie útil interior **112,50m<sup>2</sup>**

**S.Construida C/Comunes 174,77m<sup>2</sup>**

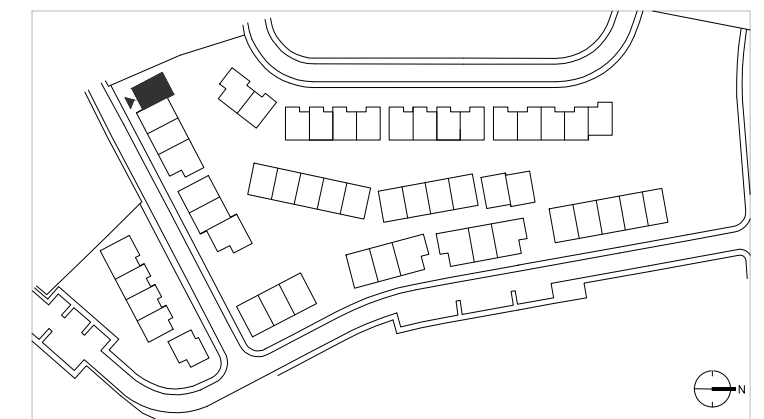
**Superficie útil exterior 19,50m<sup>2</sup>**

**Jardín 28,15m<sup>2</sup>**

Decreto 218/2005

**S. Construida vivienda 156,86m<sup>2</sup>**

**S. Útil vivienda 123,75m<sup>2</sup>**



Como promotora, Acciona Inmobiliaria, S.L.U. se reserva el derecho a efectuar durante el transcurso de la ejecución de las obras las modificaciones del proyecto que sean necesarias o convenientes por razones de orden técnico, legal o comercial, u ordenadas por cualquier administración u organismo público. Los elementos accesorios, tales como mobiliario y/o vegetación de jardinería, son meramente ilustrativos, no deben por tanto considerarse incluidos en el objeto de la compraventa. Los giros de puertas y la distribución de aparatos sanitarios pueden no ser los definitivos. Las dimensiones de armarios, en su caso, se adaptarán con medidas normalizadas del fabricante. Las superficies indicadas están calculadas conforme al Decreto 218/2005, de 11 de octubre, Reglamento de Información al consumidor en la compraventa y arrendamiento de viviendas en Andalucía, y son aproximadas.



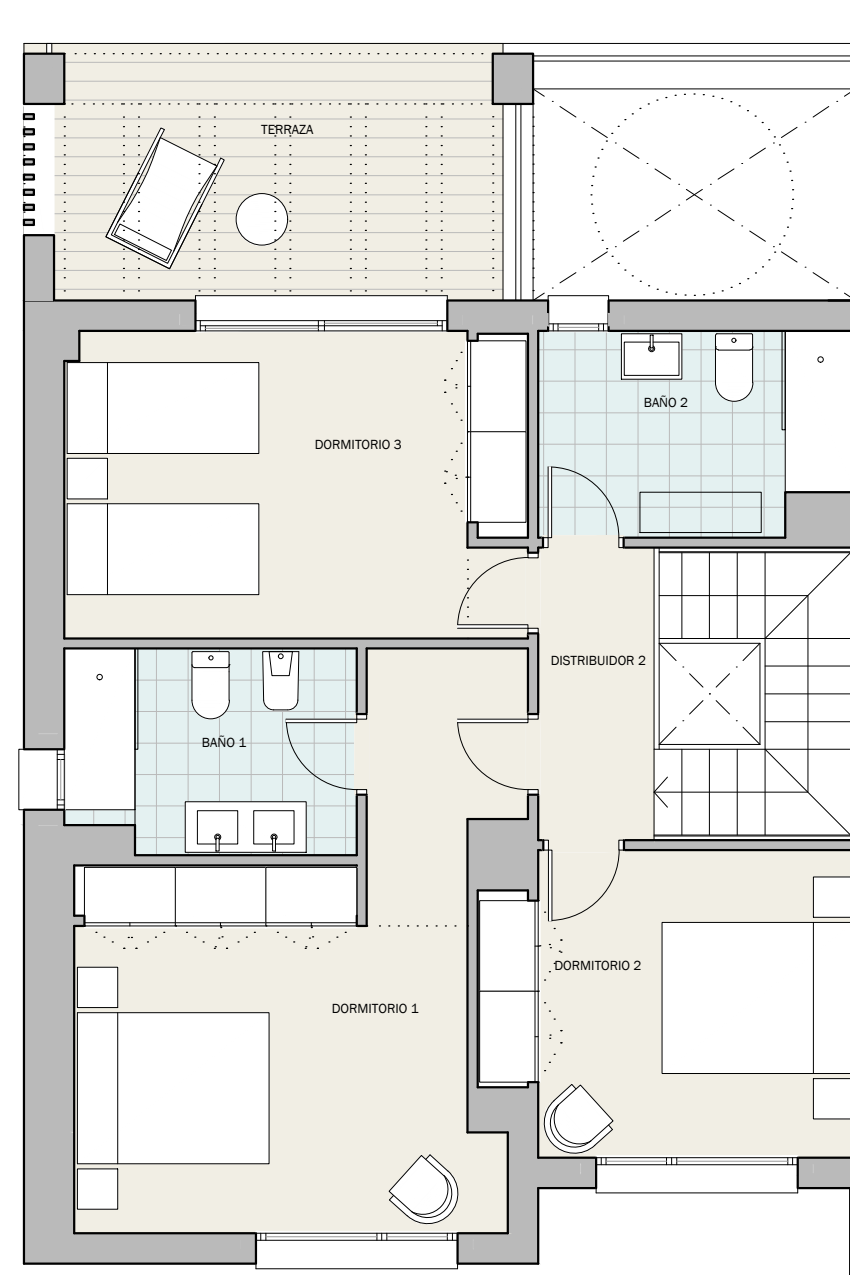
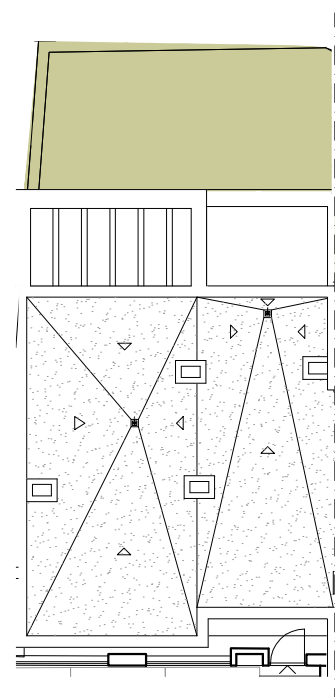
e: 1/75



**Versión**  
20220803\_v2

# Estrella del Mar Villas - Marbella

## Parcela 2 | Planta Primera Vivienda 47 - Tipo 3DE



### Superficies

BAÑO 1	5.75m <sup>2</sup>
BAÑO 2	6.15m <sup>2</sup>
DISTRIBUIDOR 2	3.35m <sup>2</sup>
DORMITORIO 1	17.75m <sup>2</sup>
DORMITORIO 2	10.80m <sup>2</sup>
DORMITORIO 3	13.85m <sup>2</sup>

Superficie útil interior **113,00m<sup>2</sup>**

**S.Construida C/Comunes 197,94m<sup>2</sup>**

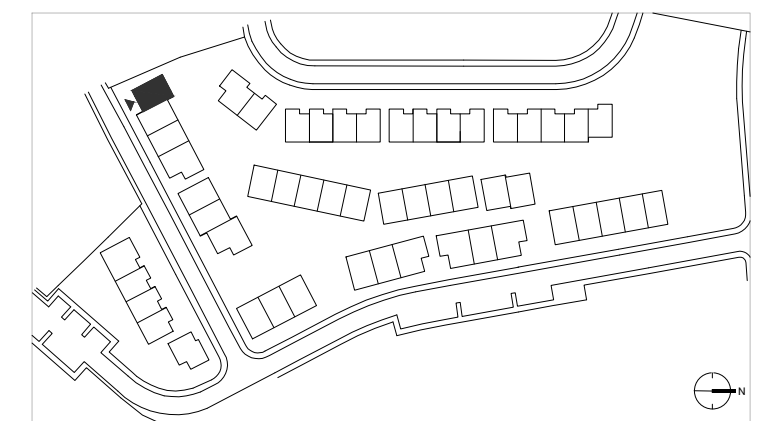
**Superficie útil exterior 40,01m<sup>2</sup>**

**Jardín 28,15m<sup>2</sup>**

Decreto 218/2005

**S. Construida vivienda 159,50m<sup>2</sup>**

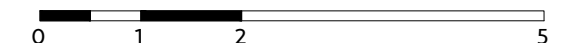
**S. Útil vivienda 124,30m<sup>2</sup>**



Como promotora, Acciona Inmobiliaria, S.L.U. se reserva el derecho a efectuar durante el transcurso de la ejecución de las obras las modificaciones del proyecto que sean necesarias o convenientes por razones de orden técnico, legal o comercial, u ordenadas por cualquier administración u organismo público. Los elementos accesorios, tales como mobiliario y/o vegetación de jardinería, son meramente ilustrativos, no deben por tanto considerarse incluidos en el objeto de la compraventa. Los giros de puertas y la distribución de aparatos sanitarios pueden no ser los definitivos. Las dimensiones de armarios, en su caso, se adaptarán con medidas normalizadas del fabricante. Las superficies indicadas están calculadas conforme al Decreto 218/2005, de 11 de octubre, Reglamento de Información al consumidor en la compraventa y arrendamiento de viviendas en Andalucía, y son aproximadas.



e: 1/75



**Versión**  
20230112\_v3