

## BLOQUE C

### Planta Segunda

#### VIVIENDA C

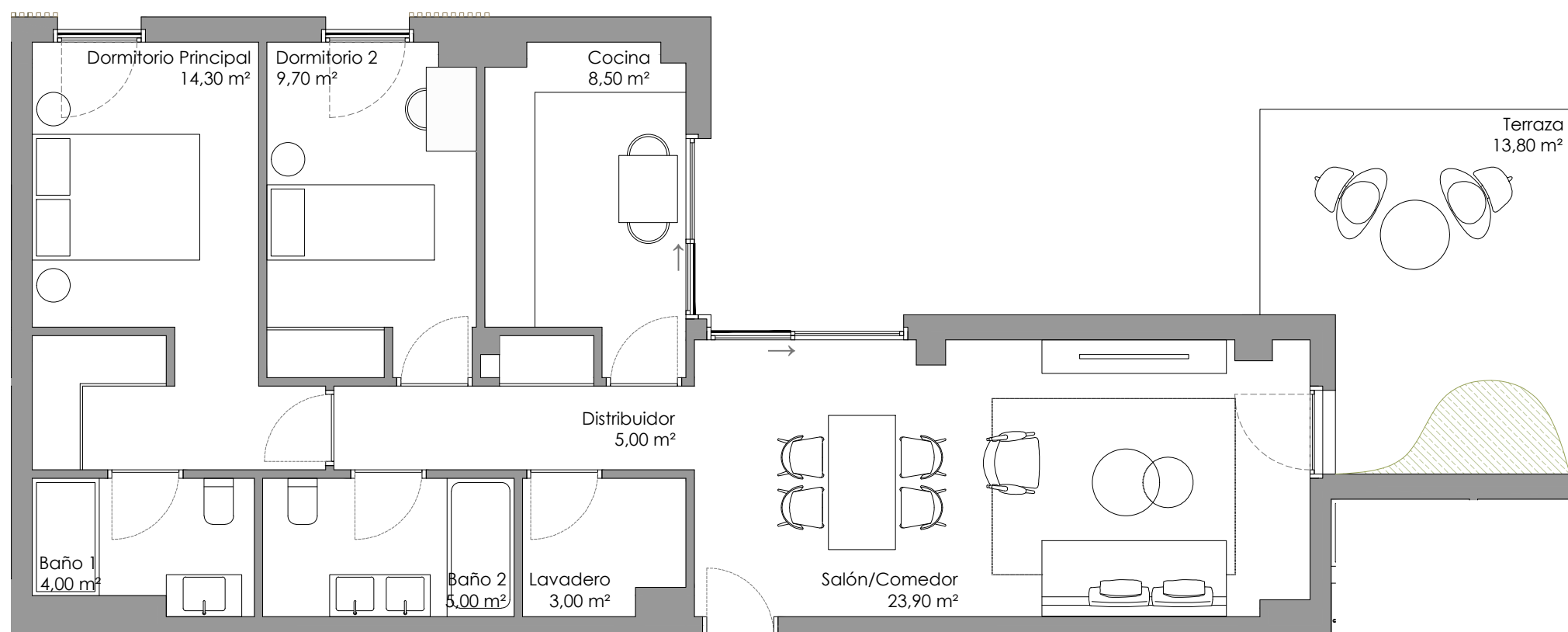
SUPERFICIES APROXIMADAS

|                      |                      |
|----------------------|----------------------|
| Salón/ Comedor       | 23,90 m <sup>2</sup> |
| Cocina               | 8,50 m <sup>2</sup>  |
| Distribuidor         | 5,00 m <sup>2</sup>  |
| Lavadero             | 3,00 m <sup>2</sup>  |
| Baño 2               | 5,00 m <sup>2</sup>  |
| Baño 1               | 4,00 m <sup>2</sup>  |
| Dormitorio Principal | 14,30 m <sup>2</sup> |
| Dormitorio 2         | 9,70 m <sup>2</sup>  |
| Terraza              | 13,80 m <sup>2</sup> |

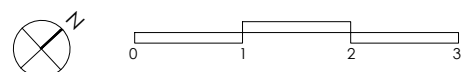
**Superficie útil cerrada (Vivienda)** 73,40 m<sup>2</sup>  
**Superficie útil abierta (Terraza/ Jardín)** 13,80 m<sup>2</sup>

**Superf. construida cerrada (Vivienda)** 87,20 m<sup>2</sup>  
**Superf. construida abierta (Terraza/ Jardín)** 16,50 m<sup>2</sup>

**Superficie construida** 103,17 m<sup>2</sup>  
 Incluida parte proporcional de Zonas Comunes



PLANTA DE VIVIENDA INTERIOR



Planos comerciales en fase de comercialización. Los presentes planos comerciales son provisionales y meramente orientativos. La Sociedad promotora se reserva el derecho a efectuar durante el transcurso de la ejecución de las obras, las modificaciones necesarias por exigencias de orden técnico, jurídico o comercial, o por falta de stock, sin que esto implique un menosprecio en el nivel global de las calidades. Las superficies son aproximadas y susceptibles de cambios por exigencias técnicas. Las superficies definitivas serán las que resulten de la ejecución de la obra. Las dimensiones de los armarios empotrados, en su caso, se adaptarán a las obras con medidas normalizadas del fabricante. Este plano anula cualquier otro emitido con anterioridad. El mobiliario y la vegetación, tiene únicamente efecto decorativo y no están incluidos.

