

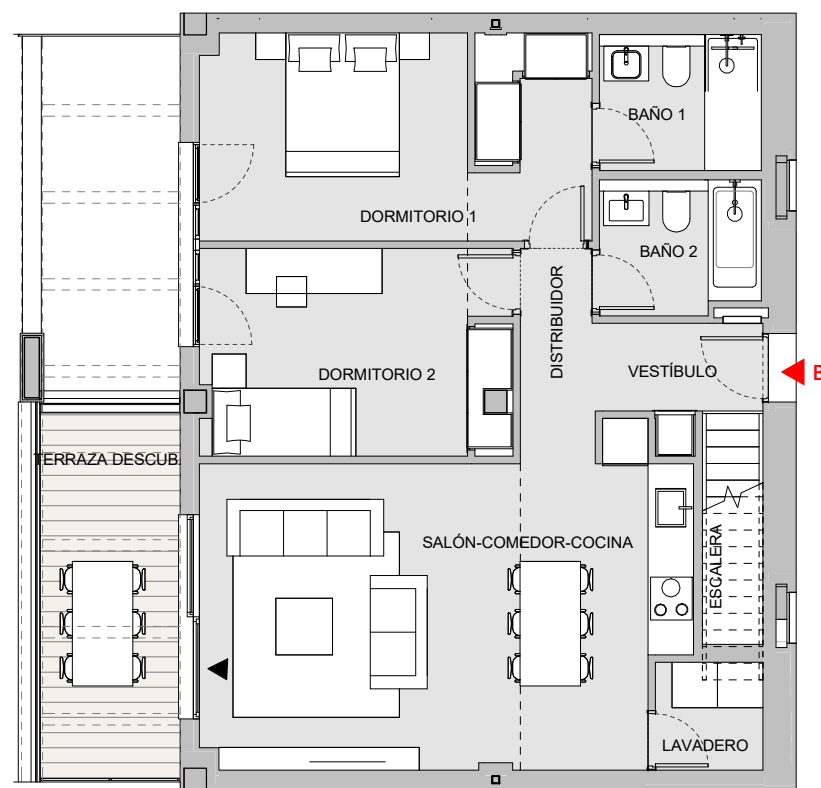


BLOQUE 05 - PORTAL 2

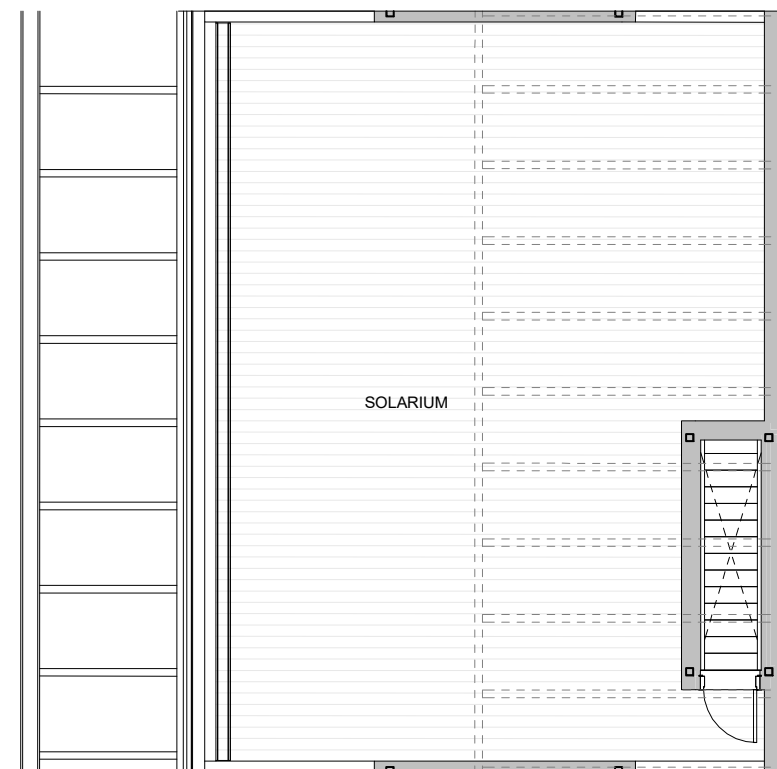
PLANTA SEGUNDA - PUERTA B

Superficies

		Decreto 218/2005
SUPERFICIE UTIL TOTAL PRIVATIVA	76.54m ²	74.33m ²
SUPERFICIE CONSTRUIDA INTERIOR	82.49m ²	
SUPERFICIE CONSTRUIDA ZONAS COMUNES	11.92m ²	
SUPERFICIE CONSTRUIDA TOTAL	187.61m ²	102.70m ²
DORMITORIO 1	14.20 m ²	
DORMITORIO 2	11.33 m ²	
SALÓN-COMEDOR-COCINA	26.40 m ²	
BAÑO 1	3.99 m ²	
BAÑO 2	3.75 m ²	
DISTRIBUIDOR	2.72 m ²	
VESTÍBULO	3.05 m ²	
LAVADERO	2.13 m ²	
SUPERFICIE UTIL INTERIOR	67.57 m ²	
SUP. UTIL PRIVATIVA EXTERIOR	76.00 m ²	
SOLARIUM	67.03 m ²	
TERRAZA DESCUB.	8.97 m ²	



Planta segunda



Cubierta

